



Gobierno
de Chile


CARTERA DE SERVICIO



Cartera de Prestaciones HETG 2021

La cartera de prestaciones corresponde al **conjunto de productos** de un establecimiento que provee a sus usuarios, esta se encuentra en concordancia con nuestra misión como establecimiento, cumplimiento de las Garantías Explicitas en Salud y los Objetivos Sanitarios emanados desde el ministerio de salud.

Dicho de otra forma, la cartera de prestaciones identifica los productos o servicios del establecimiento de acuerdo al modelo de producción adoptado y definido para responder a los usuarios según lo establecido por el gestor de red.



Cartera de Prestaciones HETG 2021

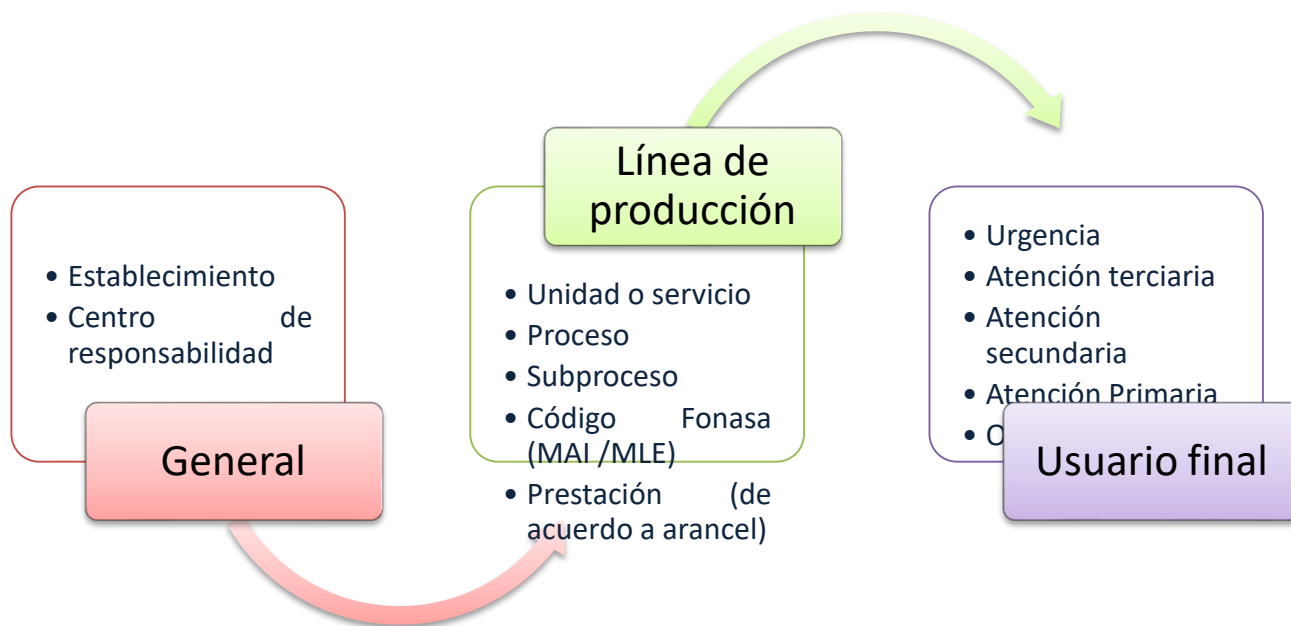


Para entregar prestaciones oportunas, eficientes y de calidad, contamos con una cartera de servicios concentrada en las especialidades de Medicina interna, Ginecología y Obstetricia, Pediatría, Cirugía, Traumatología, neurocirugía, maxilofacial, vascular , cirugía plástica, (todas las especialidades quirúrgicas en adulto o pediátrico) además de Salud Mental y Dental.

Con unidades de alta complejidad: camas críticas, pabellones quirúrgicos, Unidad Tratamiento Intermedio y Neonatología, conjuntamente con servicios de apoyo y diagnóstico; Diagnóstico por imágenes, TAC, nefrología y diálisis, Laboratorio Anatomía Patológica y Laboratorio Clínico y UMT, Kinesioterapia y Farmacia.



Cartera de prestación

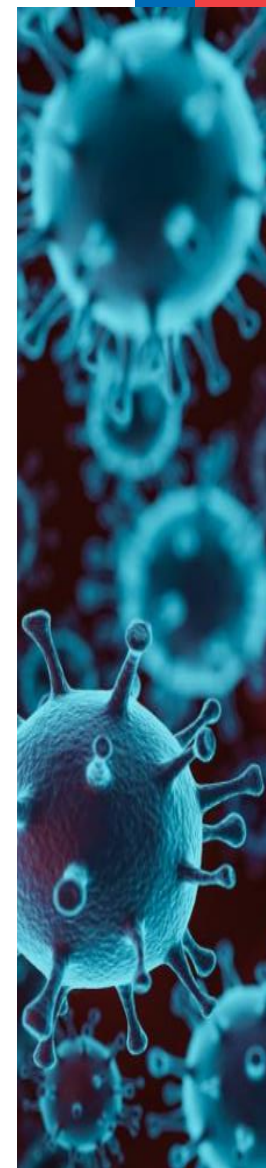


ATENCIÓN AMBULATORIA DE ESPECIALIDADES MÉDICAS

USUARIO FINAL: Atención progresiva del paciente adulto pediátrico derivado desde APS como además del HETG de Iquique para Atención progresiva quirúrgica ambulatoria, atención usuario crónico con requerimiento de Diálisis, atención progresiva Odontológica.

Atención del paciente adulto pediátrico con requerimientos de asistencia de Enfermería y otros profesionales no médicos ambulatorios derivado desde APS como además del HETG de Iquique.

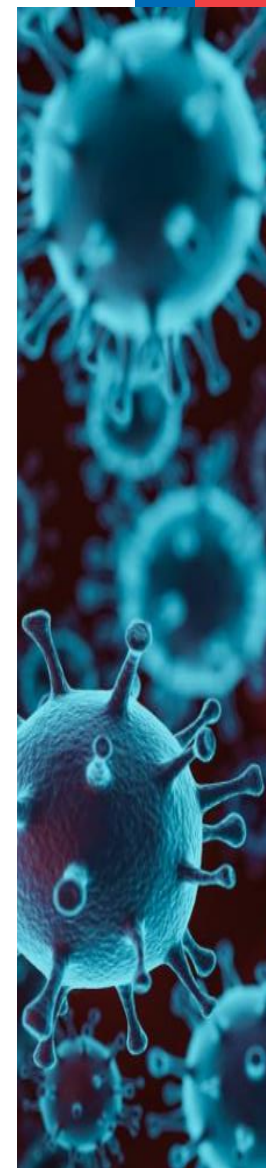
AREA DE PROCESO	LINEA DE PRODUCCION
ASISTENCIAL DE ESPECIALIDAD	PEDIATRIA
	PROCURAMIENTO DE ORGANOS Y ESTUDIO PRE TRASPLANTE
	INFECTOLOGIA
	NEUROLOGIA
	CUIDADOS PALIATIVOS Y TRATAMIENTO QUIMIOTERAPIA
	OTORRINOLARINGOLOGIA
	CIRUGIA
	GINECOLOGIA
	CARDIOVASCULAR
	OFTALMOLOGIA
	RESPIRATORIO Y TBC
	TRAUMATOLOGIA
	UNACCES
	MEDICINA
	ENDOSCOPIA
	UROLOGIA
	CARDIOLOGÍA
	CENTRO ATENCIÓN PERSONAS VIVIENDO CON VIH



UNIDADES DEL PROCESO DE APOYO CLÍNICO

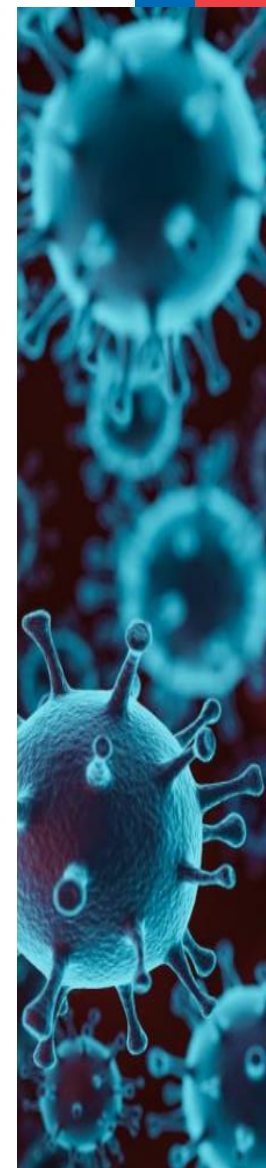
USUARIO FINAL: Atención del paciente adulto pediátrico con requerimientos de procedimientos médicos ambulatorios derivado de atención progresiva desde el CR atención Abierta y CR atención Cerrada, Como además desde APS de la Región.

AREA DE PROCESO	LINEA DE PRODUCCION
CR ANATOMIA PATOLOGICA	CITODIAGNOSTICO ❖ BIOPSIAS PROSTÁTICAS HISTOPATOLOGICOS
CR DIALISIS ADULTO-PEDIATRICA	ATENCION DE PACIENTE EN IRCT CONSULTAS
CR ESTERILIZACION	RECEPCION Y LAVADO PREPARACION ESTERILIZACION ALMACENAMIENTO GESTION
CR KINESIOLOGIA	KINESIOTERAPIA KINESIOTERAPIA RESPIRATORIA MUSCULO ESQUELETICA OCUPACIONAL



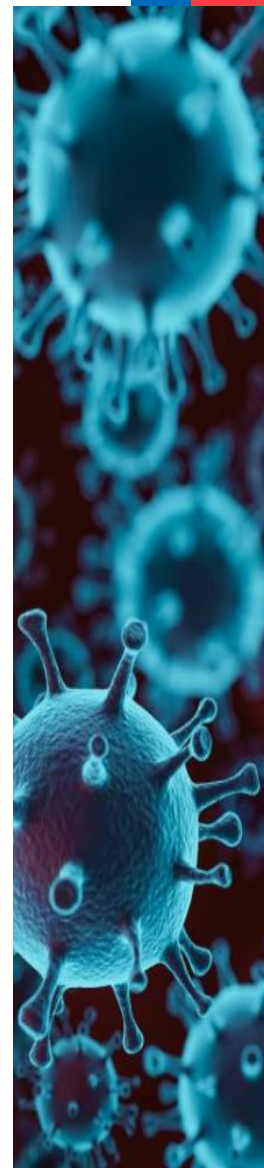
UNIDADES DEL PROCESO DE APOYO CLÍNICO

CR LABORATORIO ❖ BIOLOGÍA MOLECULAR	HEMATOLOGIA QUIMICA CLINICA ORINA BACTERIOLOGIA INMUNOLOGIA SERIOLOGIA PARASITOLOGIA VIROLOGIA TBC
UMT	PROCEDIMIENTOS TRANSFUSIONALES INMUNOHEMATOLOGIA ❖ TRATAMIENTO CON PLASMA USO DE PLASMA CON ANTICUERPOS EN PACIENTES GRAVES DIAGNOSTICADOS CON COVID-19 ❖ TRATAMIENTO CON PLASMA USO DE PLASMA CON ANTICUERPOS EN PACIENTES GRAVES DIAGNOSTICADOS CON COVID-19



UNIDADES DEL PROCESO DE APOYO CLÍNICO

ODONTOLOGIA	ODONTOLOGÍA GENERAL ORTODONCIA ODONTOPEDIATRIA PERIODONCIA REHABILITACION CIRUGIA BUCAL RADIOLOGIA MAXIMO FACIAL ENDODONCIA
IMAGENOLOGIA	EXAMENES RADIOLOGICOS SIMPLES MAMOGRAFICOS COMPLEJAS TAC ECOTOMOGRAFIA RNM ANGIOGRAFIA
FARMACIA	PROVISION DE MEDICAMENTOS ATENCION ABIERTA PROVISION MEDICAMENTOS ATENCION CERRADA <ul style="list-style-type: none">❖ Entrega de medicamentos a domicilio❖ Ley Ricarte Soto, Postulación – Tratamiento / Seguimiento.❖ Abastin (Cirugía Menor Oftalmología)



UNIDADES DEL PROCESO DE APOYO LOGÍSTICO CENTRAL DE ALIMENTACION

AREA DE PROCESO
CENTRAL DE PRODUCCIÓN ALIMENTACIÓN
ASISTENCIA NUTRICIONAL CLÍNICA



PROCESO DE URGENCIA

UNIDAD EMERGENCIA HOSPITALARIA

USUARIO FINAL: Atención progresiva de urgencia del paciente adulto pediátrico médico y médico-quirúrgico derivado desde APS como por consulta espontánea de la población de la Región de Tarapacá.

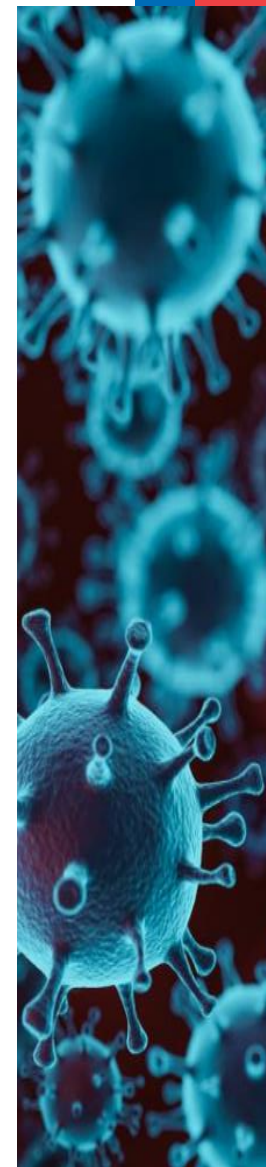
AREA DE PROCESO	LINEA DE PRODUCCION	SUBPROCESO DE PRODUCCION
CR EMERGENCIA	AREA MEDICA	EMERGENCIAS
		TRAUMATOLOGICA
		QUIRURGICO
		NEUROCIRUGIA
		DIAGNOSTICO TERAPEUTICO



PROCESO DE GESTION DEL CUIDADO DEL PACIENTE

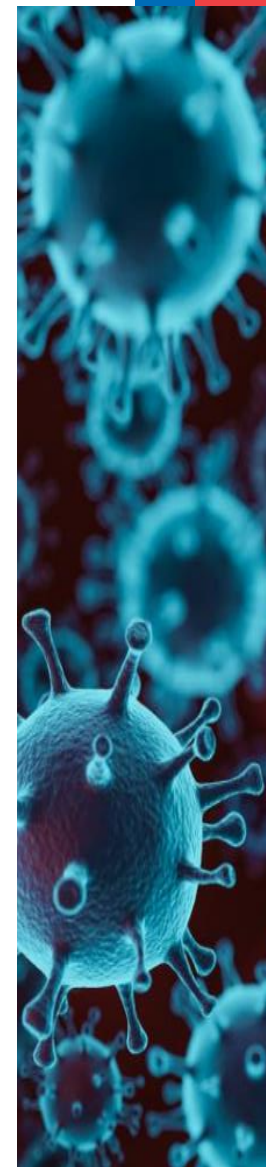
USUARIO FINAL: Atención asistencial clínica, realizar gestiones técnicas y administrativas necesarias en la atención de los pacientes derivado desde APS como además de los CR de Atención Cerrada como Abierta, HETG de Iquique.

AREA DE PROCESO	LINEA DE PRODUCCION	SUBPROCESO DE PRODUCCION
ASISTENCIAL AMBULATORIA	PEDIATRIA	ATENCION DE ENFERMERIA PROCEDIMIENTO TERAPEUTICO PROCEDIMIENTO DIAGNOSTICO
	PROCURAMIENTO	
	INFECTOLOGIA	
	NEUROLOGIA	
	ONCOLOGIA	
	OTORRINOLOGIA	
	CIRUGIA	
	CARDIOVASCULAR	
	OFTALMOLOGIA	
	RESPIRATORIO Y TBC	
	TRAUMATOLOGIA	
	ENDOSCOPIA	
	UROLOGIA	
	UROLOGIA	
	ATENCION MATRONA UNACCES	
	MANEJO PACIENTES GES-VIH ADULTOS Y PEDIATRICOS	
	GINECO-OBSTETRICO	ATENCION MATRONA
		PROCEDIMIENTO TERAPEUTICO Y DE DIAGNOSTICO



PROCESO GESTION DEL CUIDADO DEL PACIENTE

ATENCION CERRADA	CLINICO ASISTENCIAL	ATENCION DE ENFERMERIA ADULTO PEDIATRICO
		PROCEDIMIENTO TERAPEUTICO ADULTO PEDIATRICO
		PROCEDIMIENTOS DIALISIS ADULTO PEDIATRICO
		PROCEDIMIENTOS NEUROQUIRURGICO
		PROCEDIMIENTO DE DIAGNOSTICO
		GESTION
		GESTION NEUROQUIRURGICA
		GESTION DIALISIS
		PROCEDIMIENTOS TERAPEUTICOS NEONATAL
		PROCEDIMIENTOS DE DIAGNOSTICO NEONATAL
GESTION ADMINISTRATIVA HOSPITALIZACION Y TRASLADO	UGCC	PROCEDIMIENTOS TERAPEUTICOS GINECO- OBSTETRICO
		PROCEDIMIENTOS DE DIAGNOSTICO GINECO- OBSTETRICO
		GESTION



PROCESO DE HOSPITALIZACIÓN (ATENCION CERRADA)

USUARIO FINAL: Usuarios de Atención Progresiva medica, médico-quirúrgico y gineco-obstétrica de los Centros de Responsabilidad de atención Cerrada adulto pediátrico de la Región de Tarapacá a través de consulta espontanea como por derivación desde APS como además de la Red de Urgencia de la Región.

CR PEDIATRIA
CR MEDICINA
CR NEUROCIRUGIA
CR TRAUMATOLOGIA
UPCP
NEONATOLOGIA
UPCA
PABELLON

ATENCION MEDICA
ATENCION MEDICOQUIRURGICO
TRATAMIENTO MEDICO
PROCEDIMIENTO DIAGNOSTICO
ATENCION DE OTROS PROFESIONALES
URGENCIA OBSTETRICA Y GINECOLOGICA
SALUD MENTAL INFANTIL ADULTO

- ❖ TRANSPLANTE PIEL
- ❖ CIRUGÍA PLÁSTICA Y QUEMADOS
- ❖ CIRUGÍAS DE RETINA

- ❖ CMA GINECOLOGÍA
- ❖ CIRUGÍA PLÁSTICA Y QUEMADOS
- ❖ CIRUGÍAS DE RETINA



HOSPITALIZACIÓN DOMICILIARIA

- ❖ Atender pacientes con Cáncer en estado terminal.
- ❖ Incorporar servicios de rehabilitación integral.
- ❖ Incorporar procedimiento domiciliarios.



Incorporaciones a la Cartera de Servicios 2022



- Fisura Labio Palatina
- Hematología Leucemia aguda y crónica, mieloma múltiple y Linfoma (diagnostico, tratamiento, y seguimiento)





Gobierno
de Chile

GRACIAS