



Hospital Alto Hospicio

Presentación del Proyecto

Estado Actual del proyecto

HITO 1	HITO 2	HITO 3	HITO 4	HITO 5	HITO 6	HITO 7
•12% •414 días	•13% •153 días	•15% •148 días	•15% •122 días	•17% •182 días	•15% •92 días	•13% •89 días

AVANCE DEL CONTRATO

- Avance Ejecutado: **95,6%**
- Fecha Término: 30 noviembre 2021

INVERSIÓN

- Inversión Total: **M\$84.042.100**

	Nivel 1	Nivel 2	Nivel 3	Nivel 4	Nivel 5	Totales
HOSPITAL	10.908	12.368	10.115	10.189	-	43.580
Piso Mecanico	-	-	-	-	1.408	1.408
Sala REAS/GASES	710	-	-	-	-	710
Salas Técnicas	1.268	-	-	-	-	1.268
Auditorio	-	446	-	-	-	446
Sala Cuna	-	402	-	-	-	402
Helipuerto	-	-	-	-	400	400
					TOTAL	48214





Hospital Alto Hospicio

RRHH ESPECIALIDADES MÉDICAS



Especialidades Médicas

Ley 19.664

Medicina
Interna

Cirugía General

Pediatría

Ginecología
Obstetricia

Anatomía
Patológica

Anestesiología

Cardiología

Cirugía Cabeza y
cuello y
Maxilofacial

Cirugía Plástica
y Reparadora

Cirugía
Pediátrica

Cirugía Vascular
Periférica

Coloproctología

Dermatología

Endocrinología
Adulto

Broncopulmonar

Gastroenterología
Adulto

Imagenología

Medicina Física
y
Rehabilitación

Nefrología
Adulto

Neurología
Adulto

Neurología
Infantil

Oftalmología

Otorrinolaringología

Psiquiatría
Adulto

Psiquiatría
Infanto
Adolescente

Traumatología
y Ortopedia

Urología

Laboratorio
Clínico

Especialidades Médicas

Ley 15.076



Medicina Interna	6 Cargos
Pediatría	6 Cargos
Ginecología y Obstetricia	12 Cargos



Cirujano General	12 Cargos
Anestesista	12 Cargos



Residente Hospitalización	Medicina Interna	6 Cargos
Residente UTI	Medicina Interna	6 Cargos

Médicos Período Asistencial Obligatorio

Fisiatría

Medicina Interna

Ginecología (2)

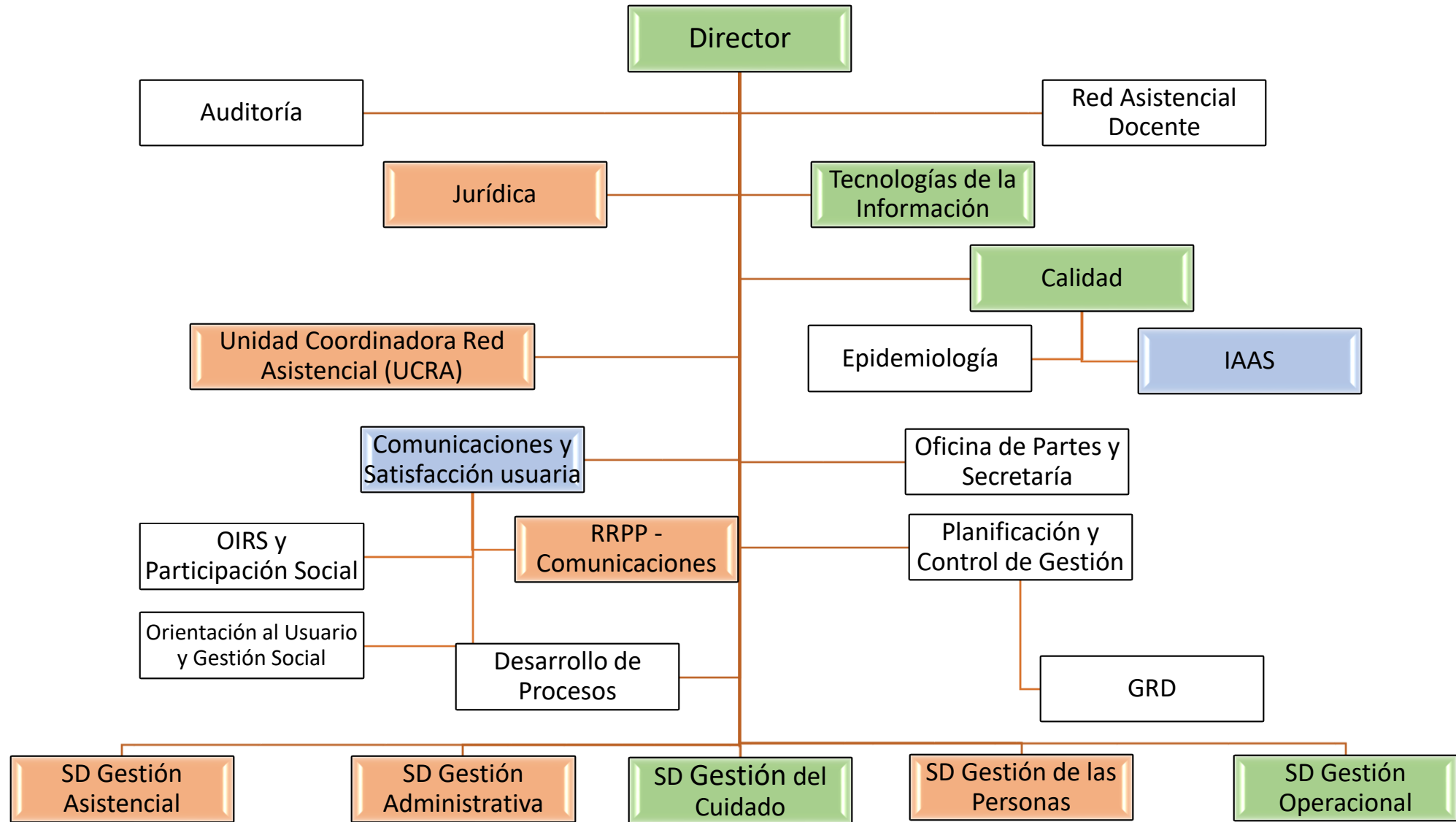
Pediatría

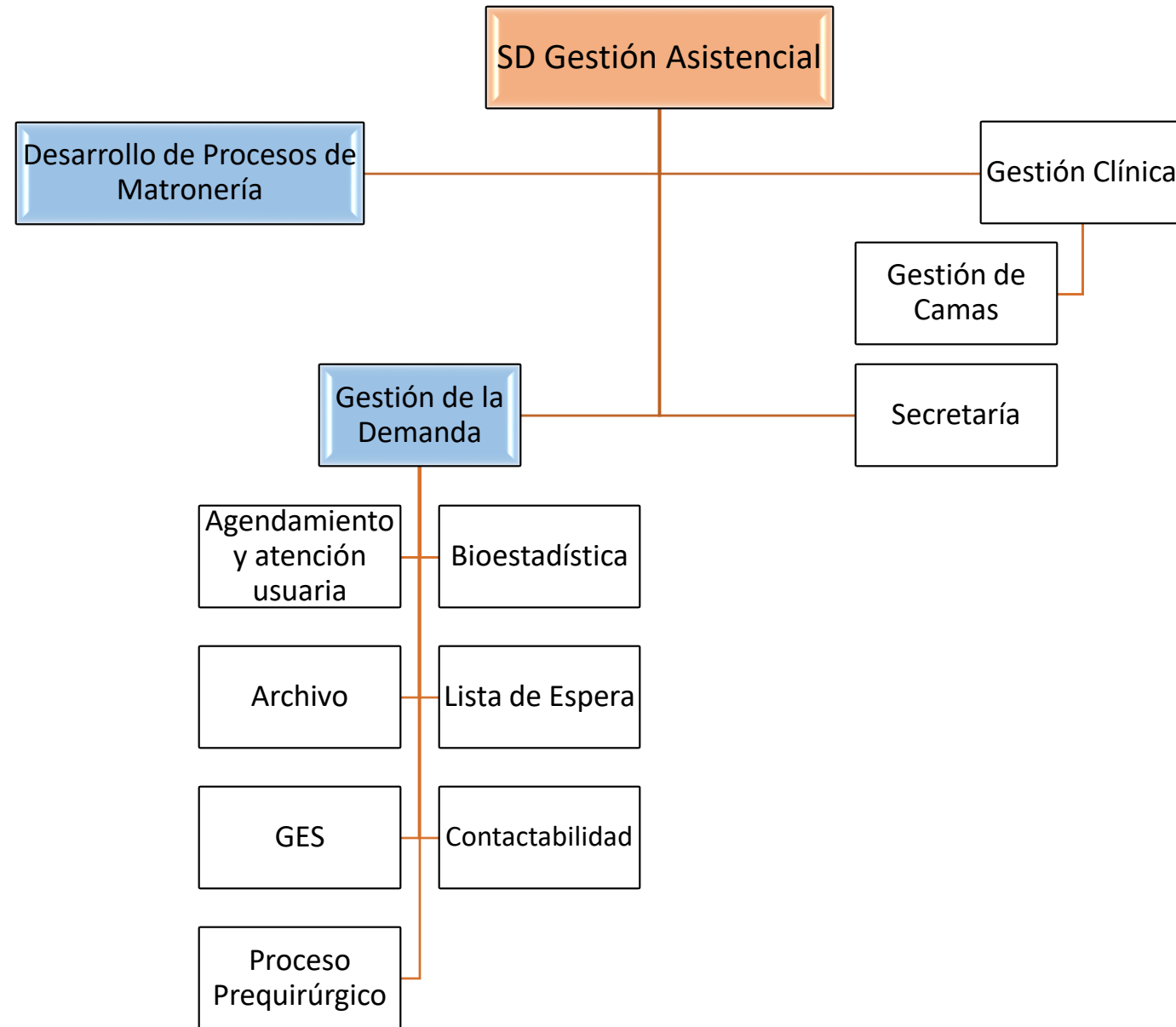
Anestesiólogo

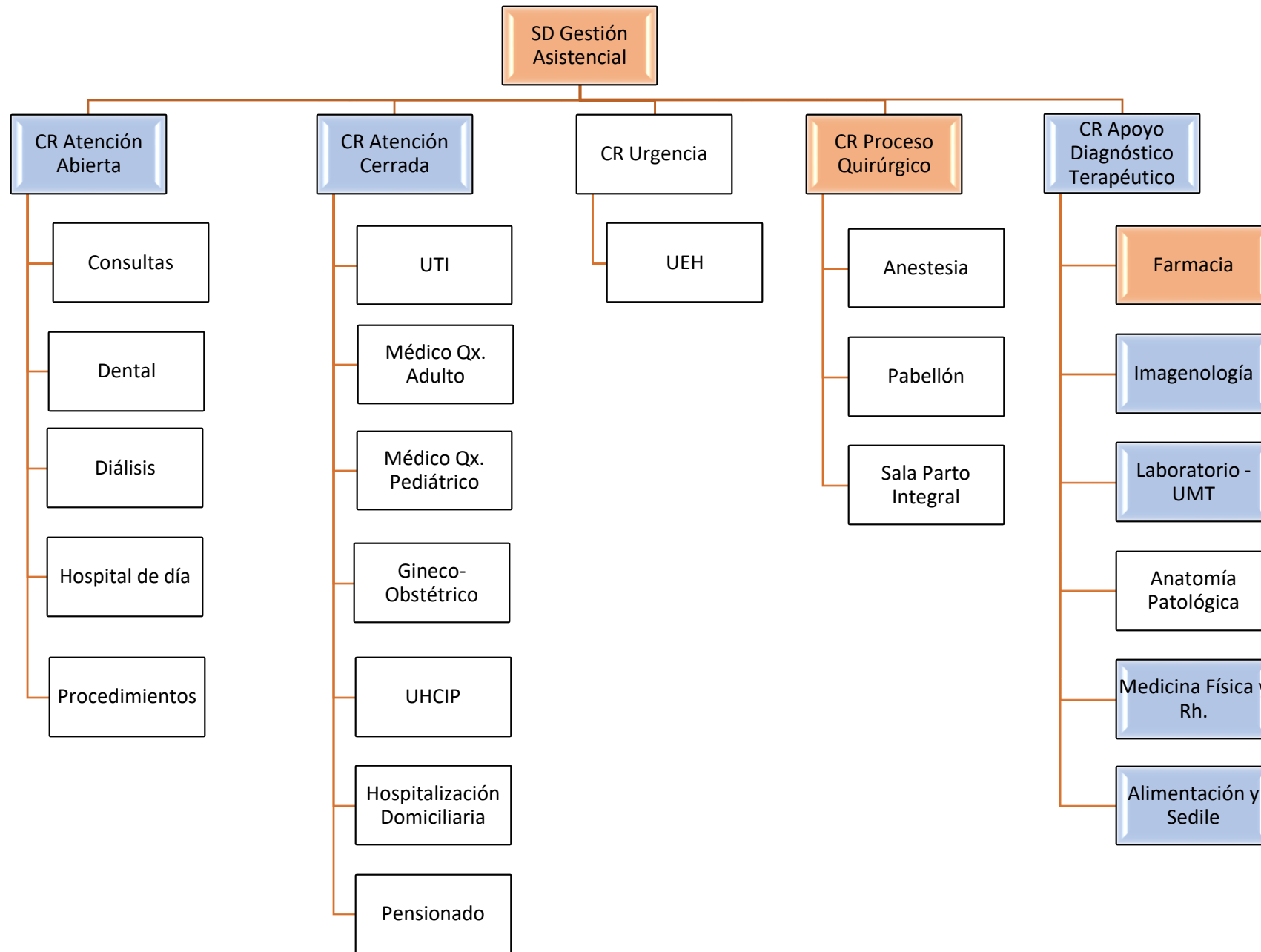
Urgenciólogo

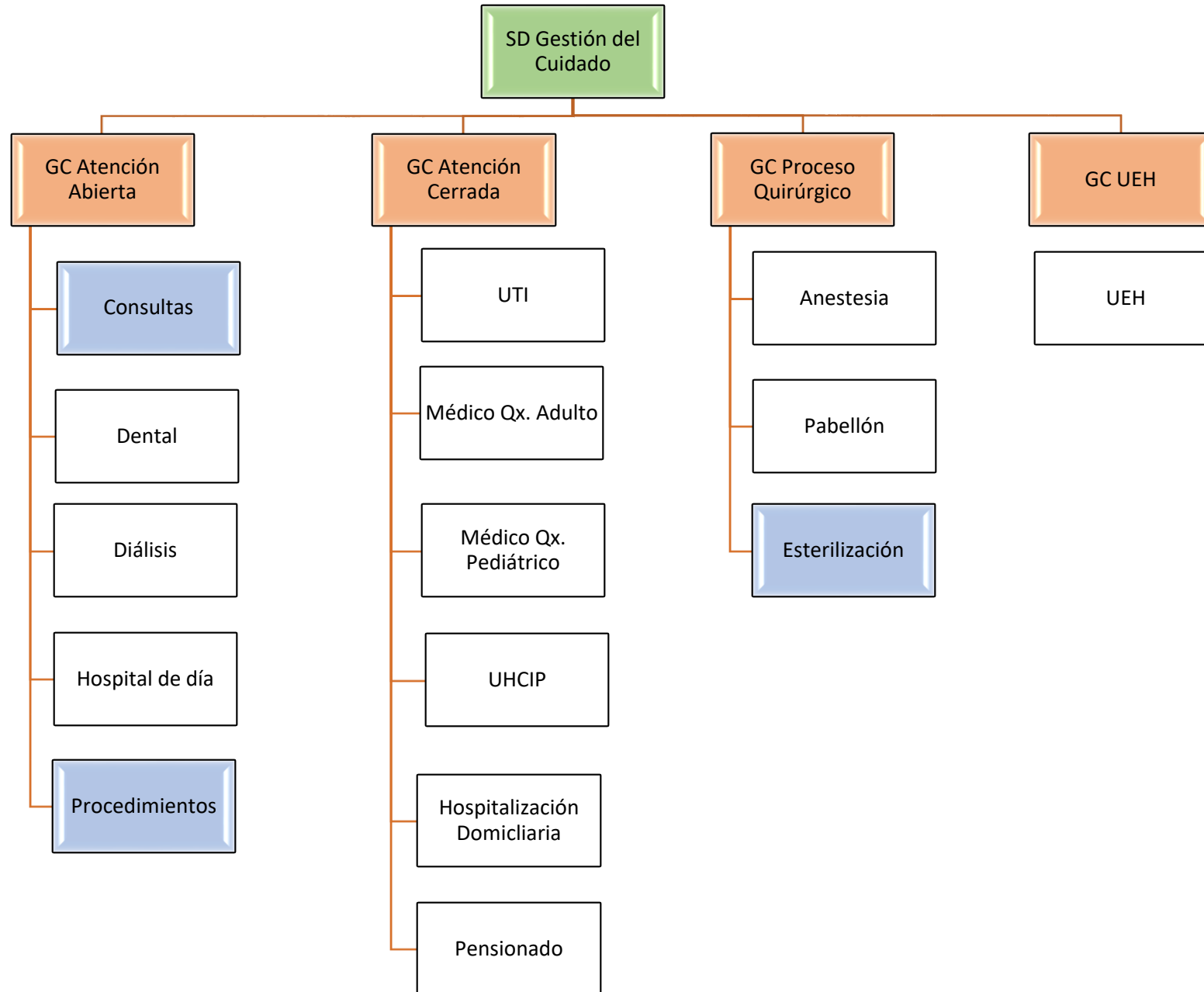
ORGANIGRAMA

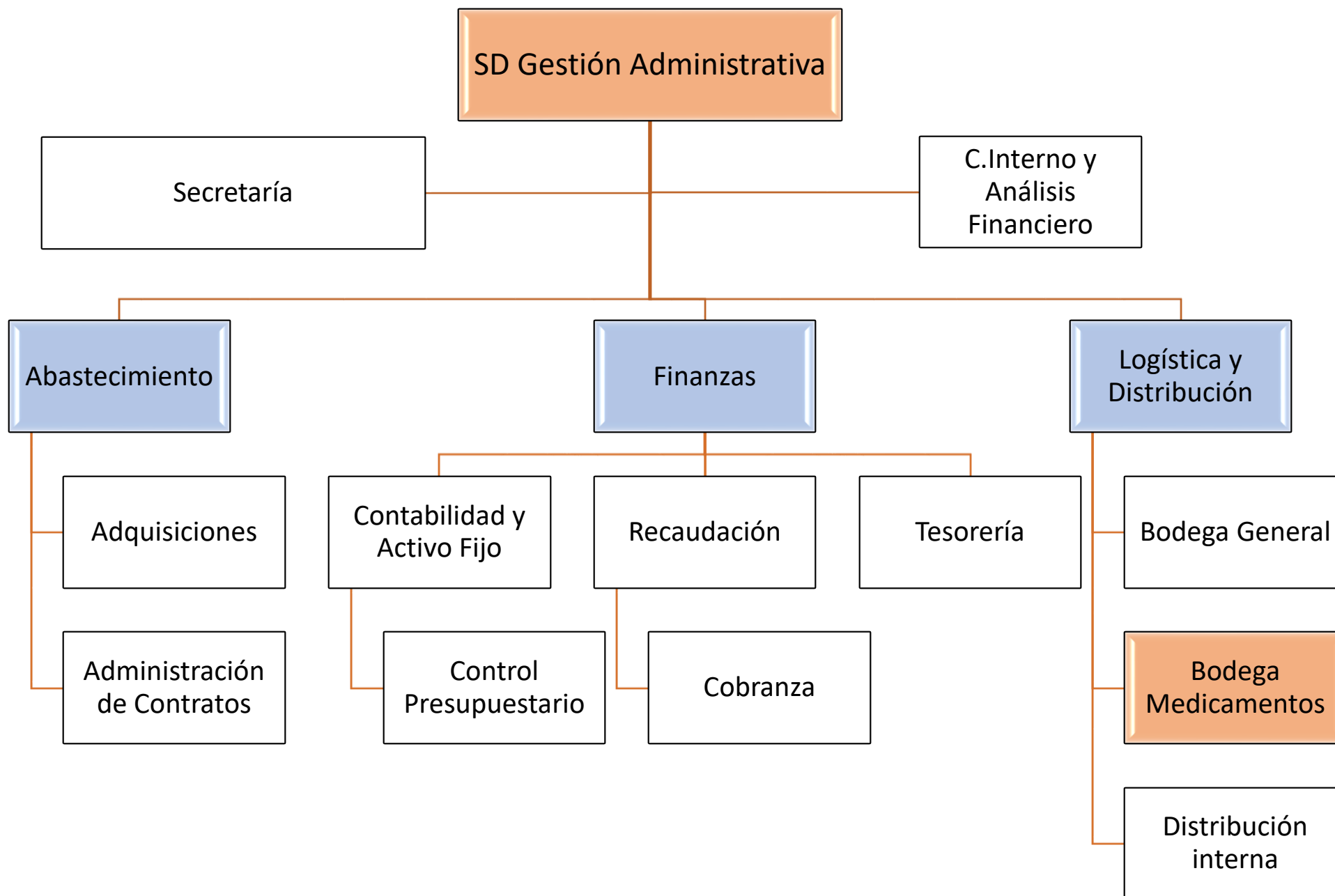


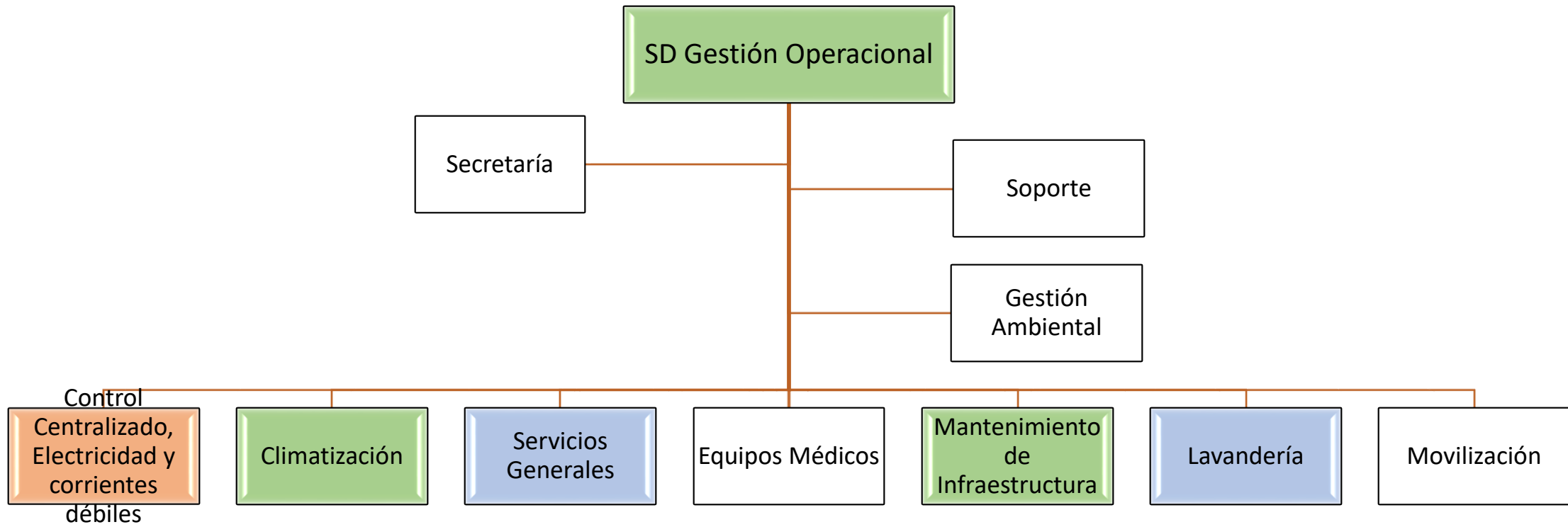


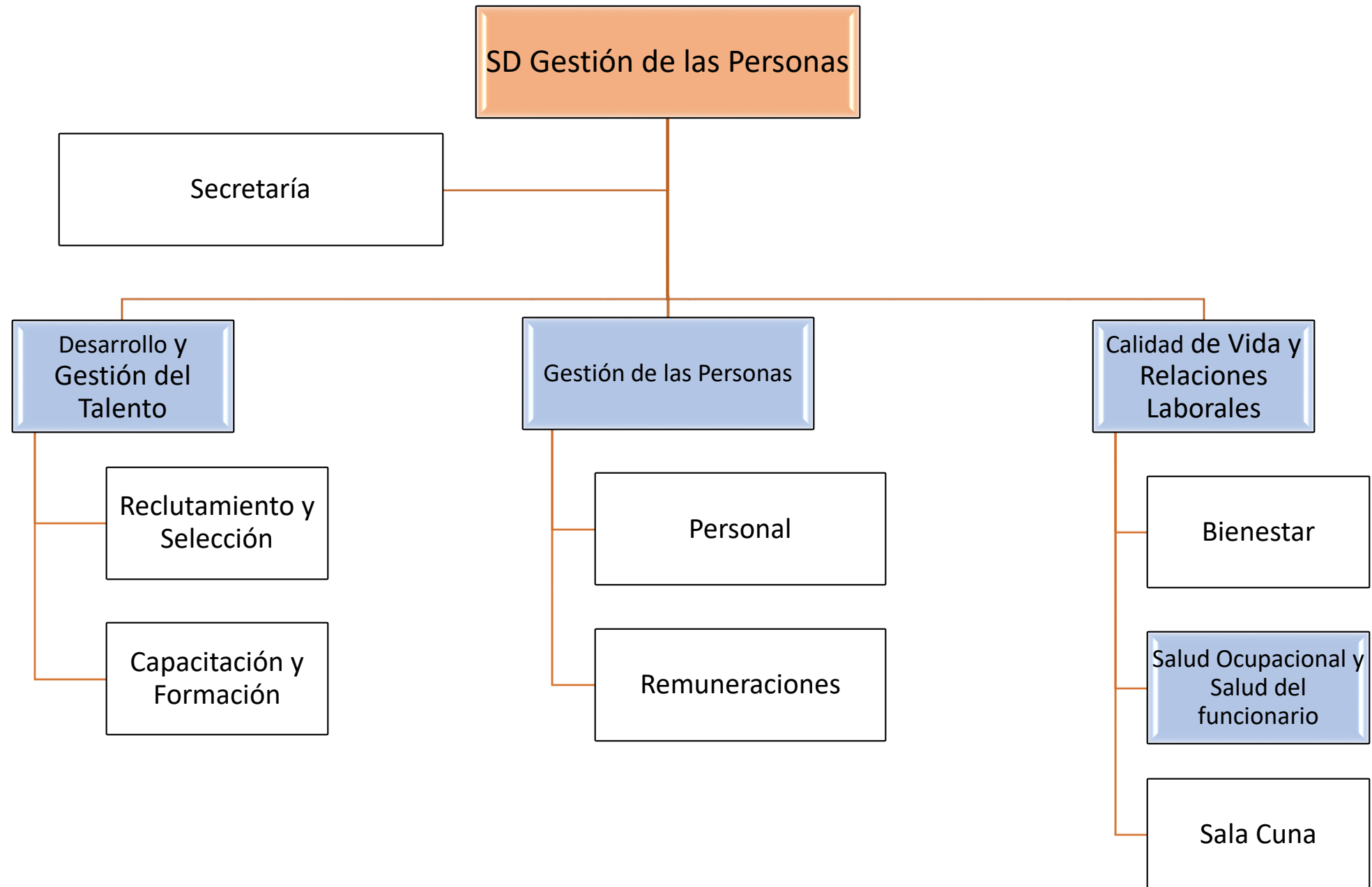












AUTORIZACIÓN SANITARIA





**Sacyr
MOP**



Instalación

Ingreso de
documenta
ción según
términos de
contrato.

Términos de referencia generales
“Construcción Hospital Alto
Hospicio”

2.5 Responsabilidad profesionales autores del diseño
para la ejecución de la obra.

Deberá formular y presentar el expediente necesario, en los ámbitos de
infraestructura, a la Unidad técnica para la obtención de la Autorización
Sanitaria del edificio antes los organismos pertinentes.

Carta de compromiso N°6

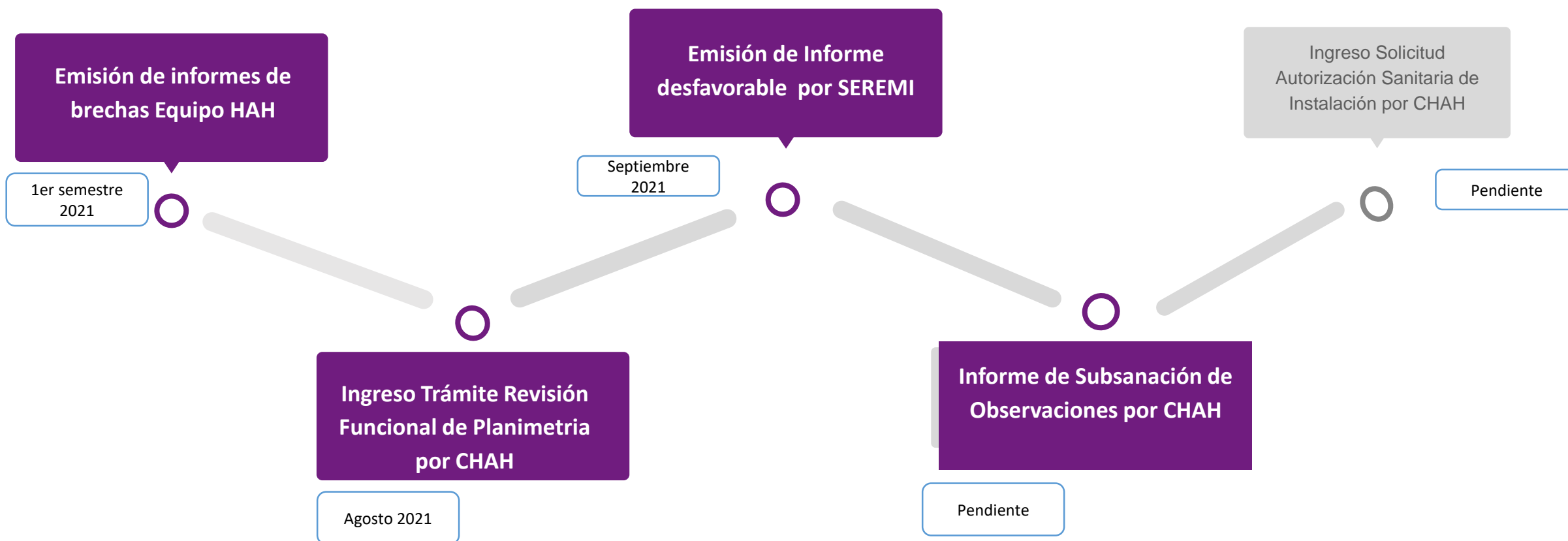
**AUTORIZACIÓN
SANITARIA**

Funcionamiento



**SSI
HAH**

Avance Autorización Sanitaria



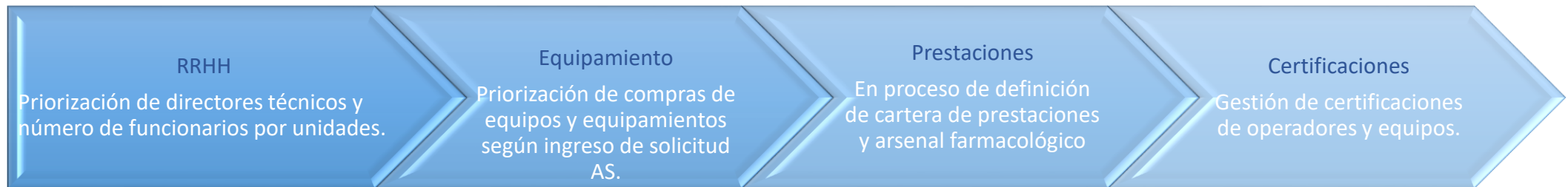


PLAN DE APERTURA 2022



Reglamento de Hospitales y clínicas DS N° 161/1982

Solicitud Autorización Sanitaria de Funcionamiento





¿Qué se viene?

Término de la Obra

Recepción del MOP

Autorización Sanitaria

Plan de Apertura

GRACIAS

