



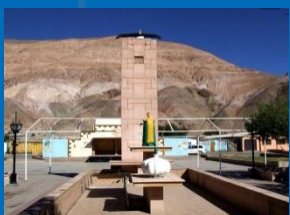
SERVICIO DE SALUD IQUIQUE CONSEJO INTEGRADOR DE LA RED ASISTENCIAL 2019



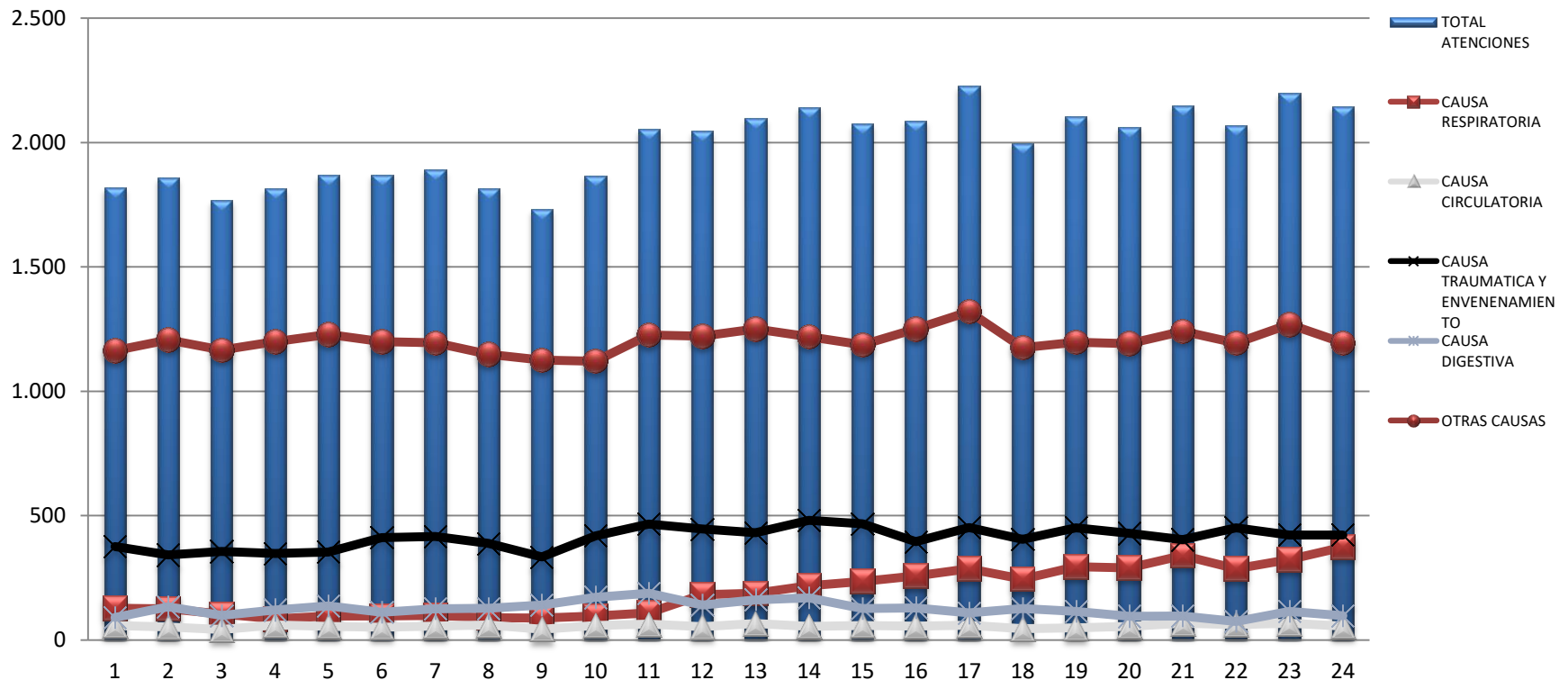
Gobierno
de Chile

Campaña de Invierno 2019

21 de JUNIO 2019

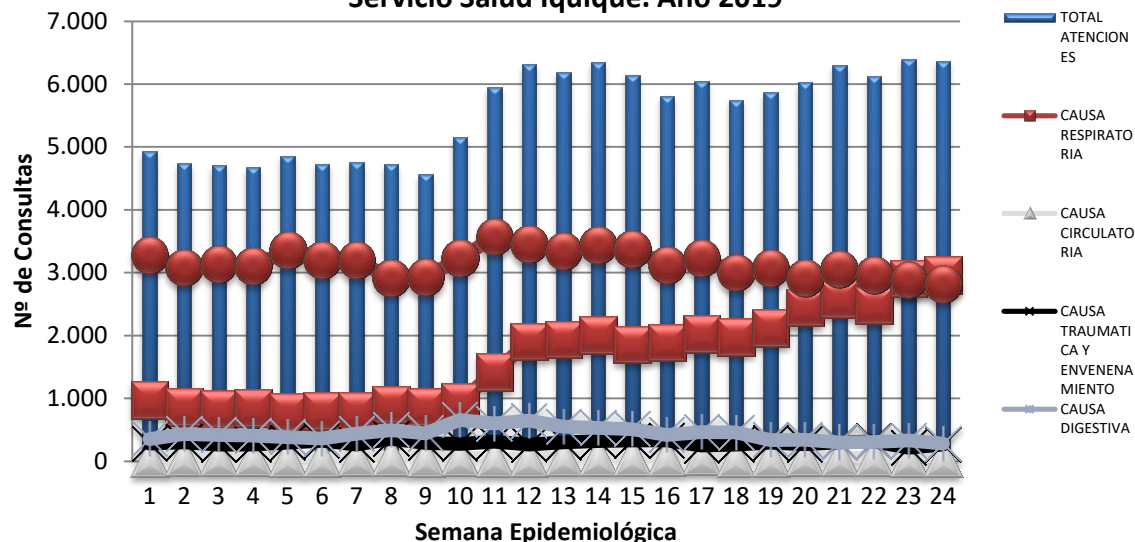


Distribución de las Consultas en la unidad de emergencia según causa. Servicio Salud Iquique. Año 2019



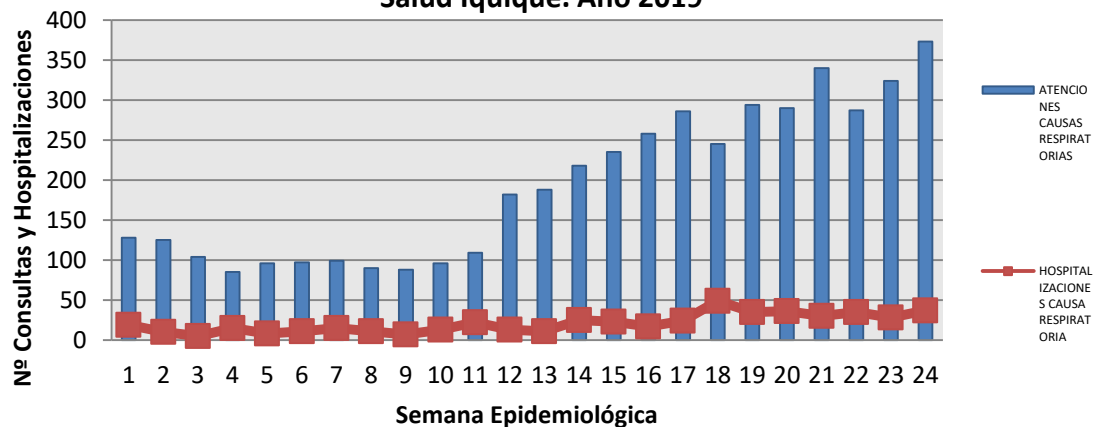
Se tiende a igualar la demanda por causa respiratoria a la traumática. El ascenso de la consulta respiratoria se inicia en UEH durante la 2ª semana de marzo. La demanda respiratoria es 13% mayor a la semana pasada, siendo esta 31% mayor que el 2018 a la misma semana.

Distribución de las atenciones en SAPU según causa.
Servicio Salud Iquique. Año 2019



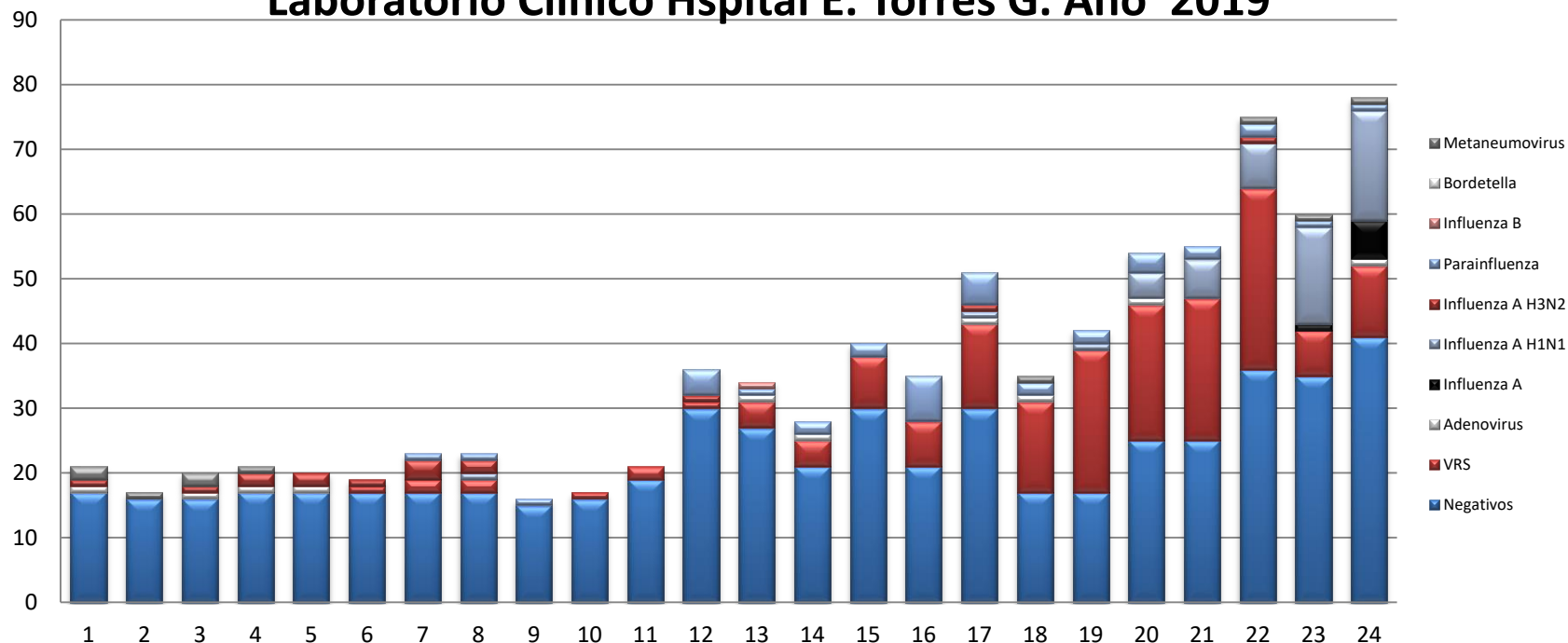
En SAPU los motivos respiratorios son la **1ª causa** de consulta del total de las atenciones (46%). El principal diagnóstico es la **IRA alta** (71%). El grupo etario mas afectado es el **menor de 5 años** y los adultos entre **15 y 64 años**

Distribución de las consultas respiratorias y hospitalización por la misma causa. Unidad de Emergencia Hospital Regional. Servicio Salud Iquique. Año 2019



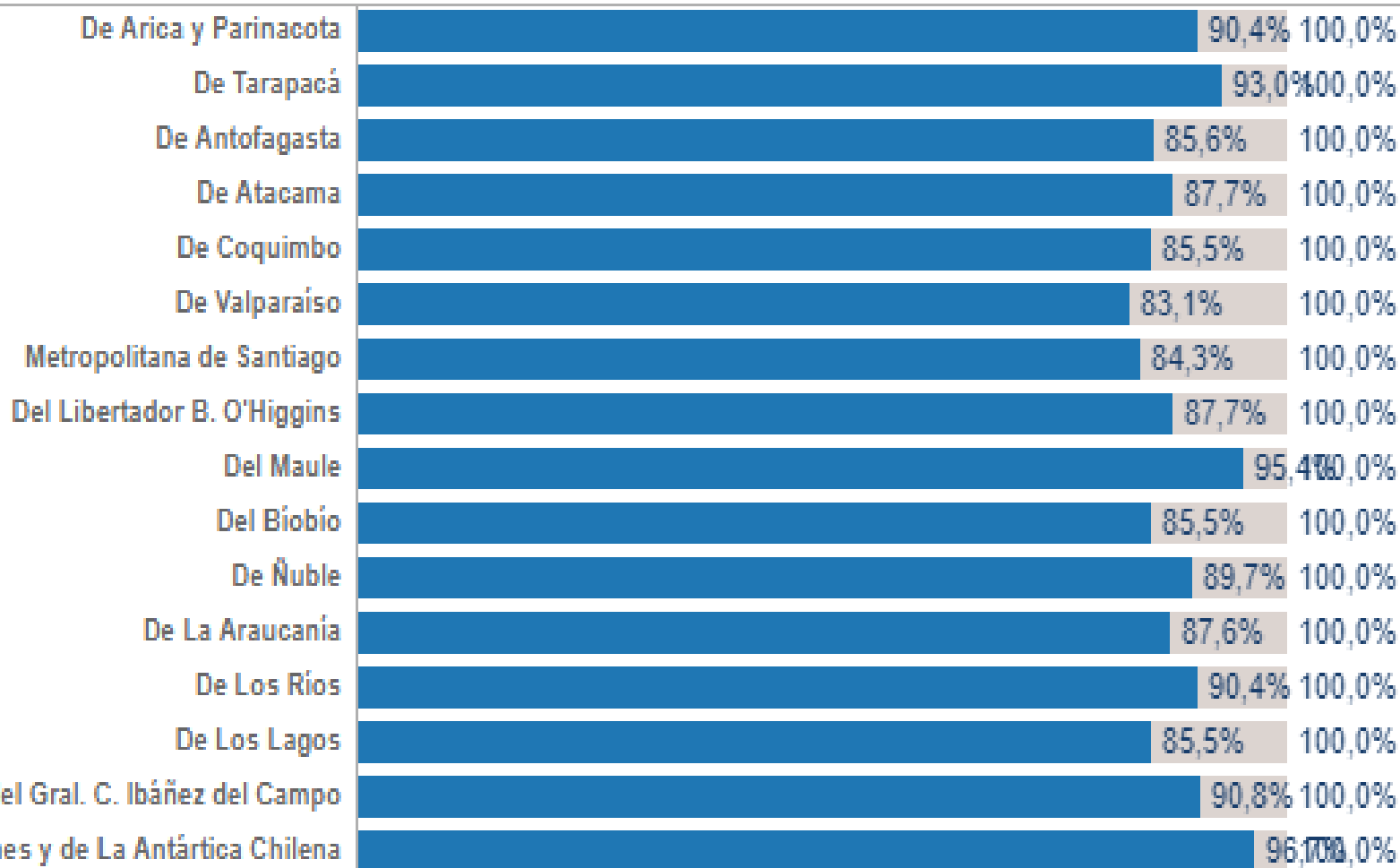
En la UEH los motivos respiratorios son la **2ª causa** de consulta del total de atenciones (17%). De éstos solo el **10% se hospitaliza**. El principal diagnóstico es la **IRA alta y la Crisis obstructiva** bronquial . El **56%** se concentra en los niños **menores de 5 años**.

Circulación Viral por semana epidemiológica . Laboratorio Clínico Hspital E. Torres G. Año 2019



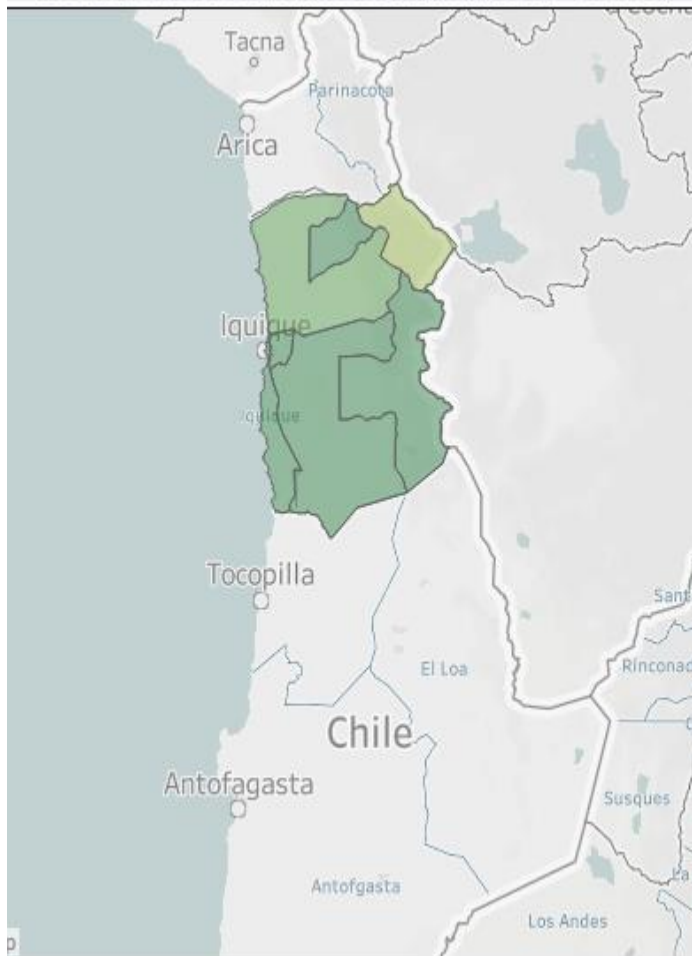
Se han analizado **841** muestras durante el año 2019. Con una positividad del **47%**. El inicio de la Circulación viral ha estado presente durante todo el año, aumentando la intensidad en la **semana 12**. Según positividad el virus **Influenza A H1N1** es el mas circulante durante el año y lo que va desde el último mes. El **65%** se concentra en los menores de 5 años.

Avance de cobertura regional. Campaña influenza año 2019

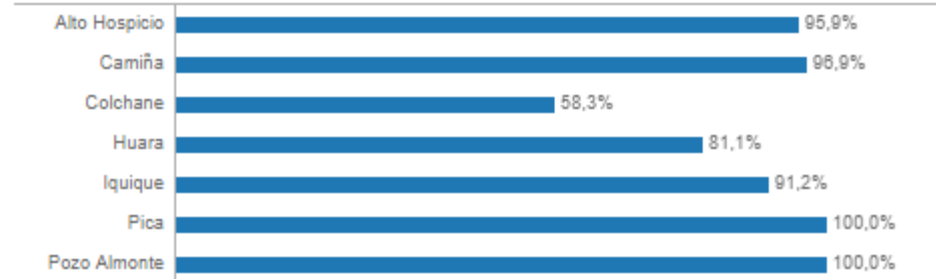


CAMPAÑA DE VACUNACIÓN INFLUENZA

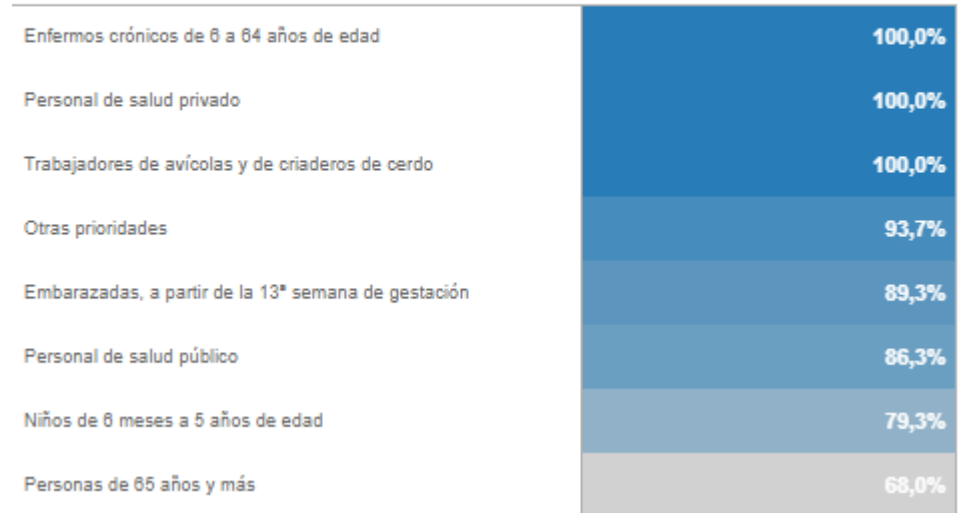
Avance de cobertura por Comuna (Norte Grande)



Avance de cobertura por comuna. Campaña influenza año 2019



Avance de cobertura por grupo de riesgo. Campaña influenza año 2019 Región: Todo



SITUACIÓN ESTRATEGIAS DIGERA HOSPITAL ERNESTO TORRES GALDAMES



Apertura de camas Pediátricas y Adultos, YA ABIERTAS



Complejización de camas Pediátricas a Adultos NO AUN



Reconversión de camas críticas Pediátricas y Adultos NO AUN



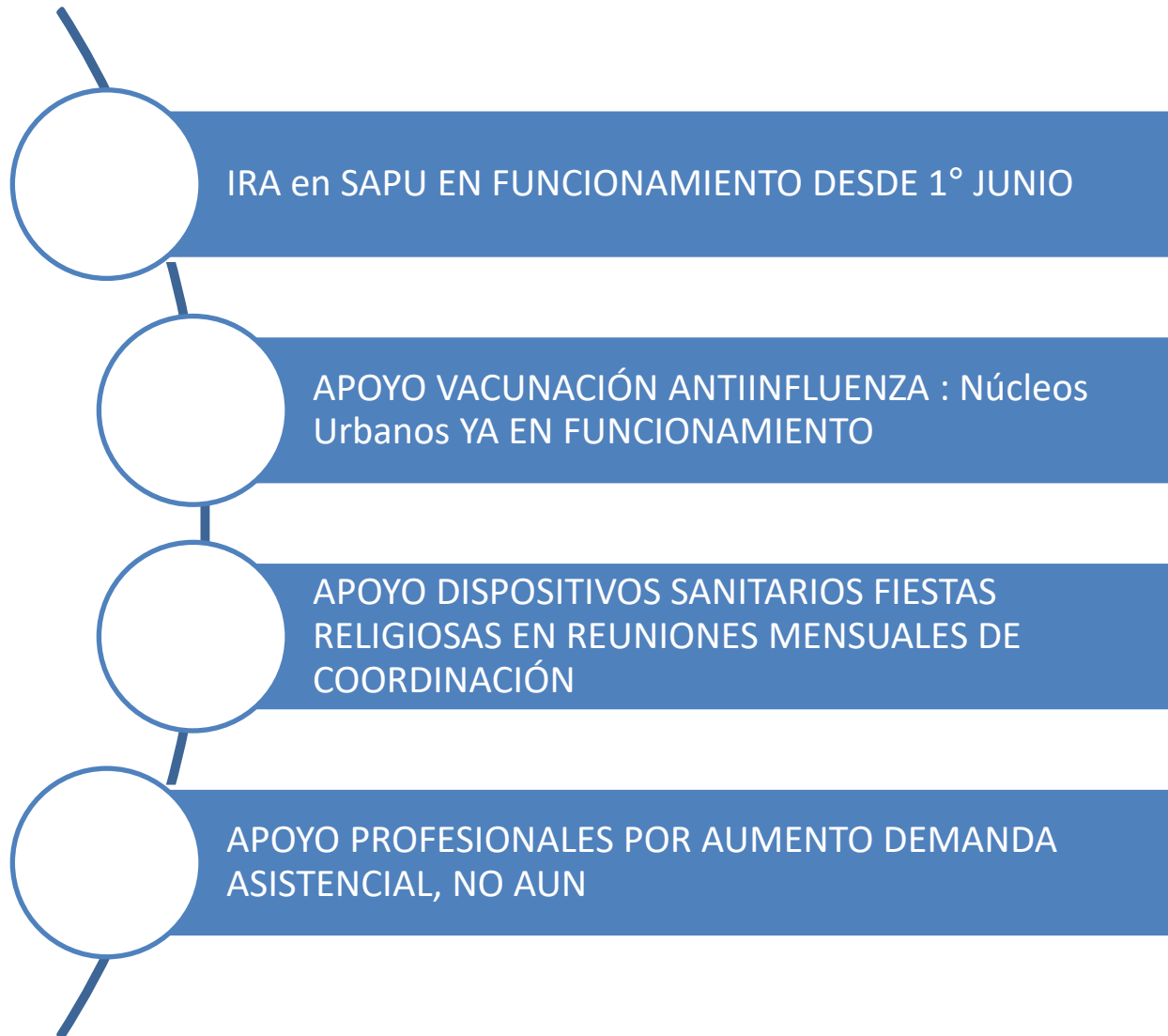
Recurso Humano laboratorio Campaña de Invierno YA CONTRATADO



Insumos de Laboratorio para Campaña de Invierno EN COMPRA



SITUACIÓN ESTRATEGIAS DIVAP POSTULADAS



¡Gracias !



Gobierno
de Chile

www.gob.cl