



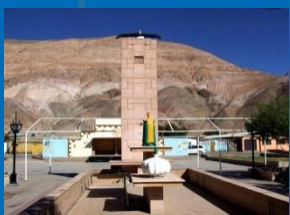
SERVICIO DE SALUD IQUIQUE CONSEJO INTEGRADOR DE LA RED ASISTENCIAL 2019



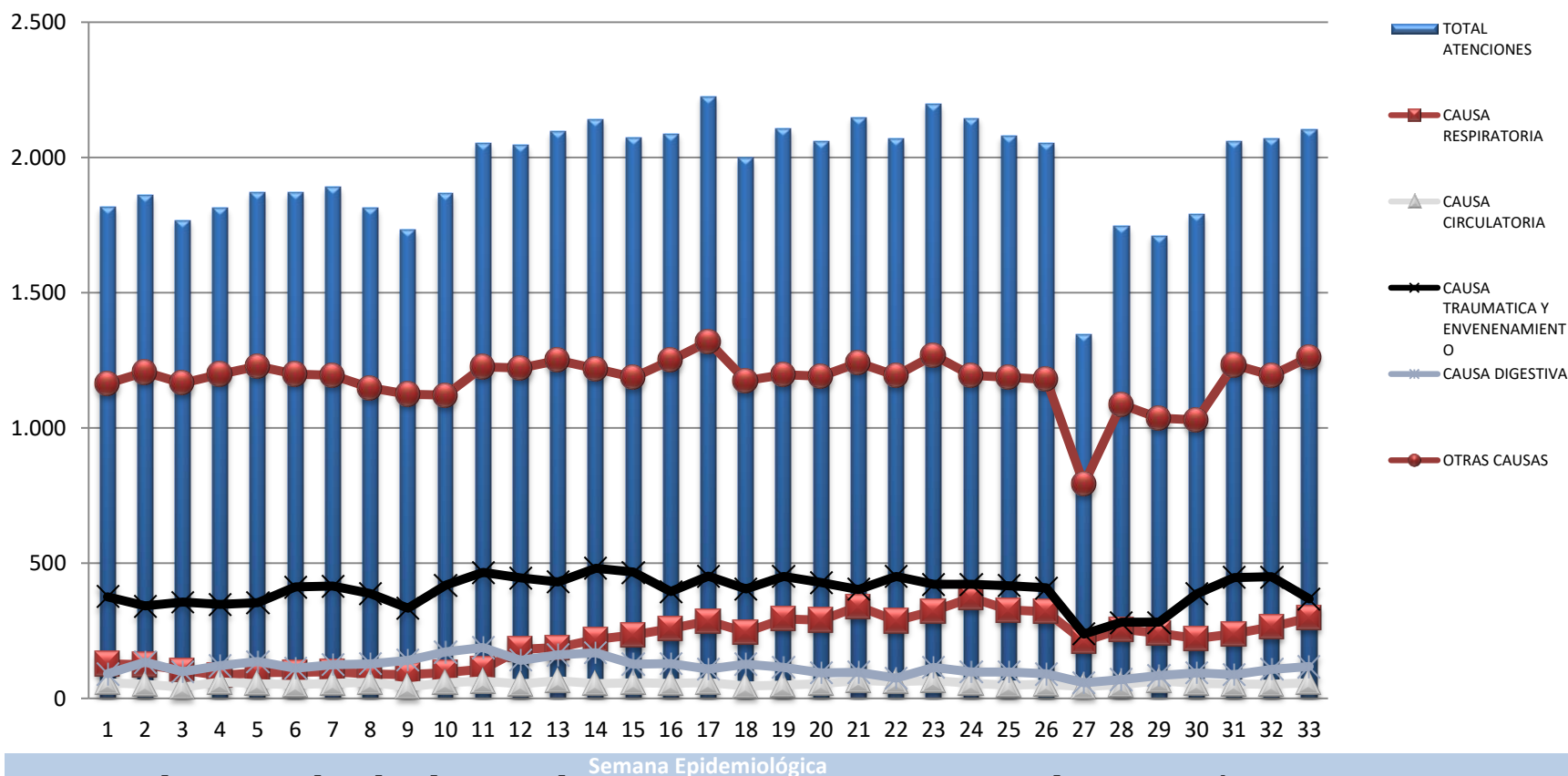
Gobierno
de Chile

Campaña de Invierno 2019

23 de AGOSTO 2019

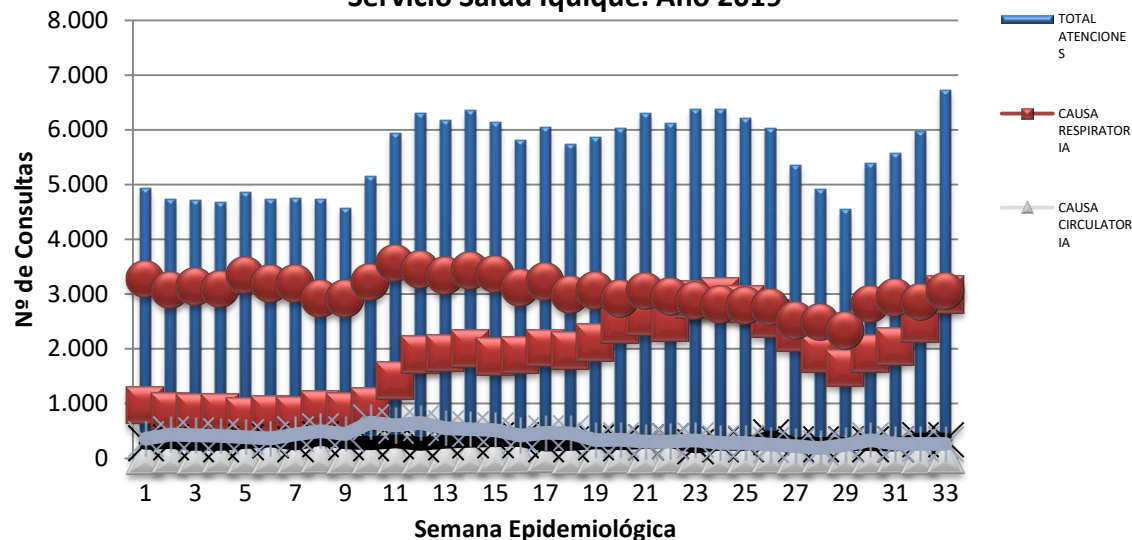


Distribución de las Consultas en la unidad de emergencia según causa. Servicio Salud Iquique. Año 2019



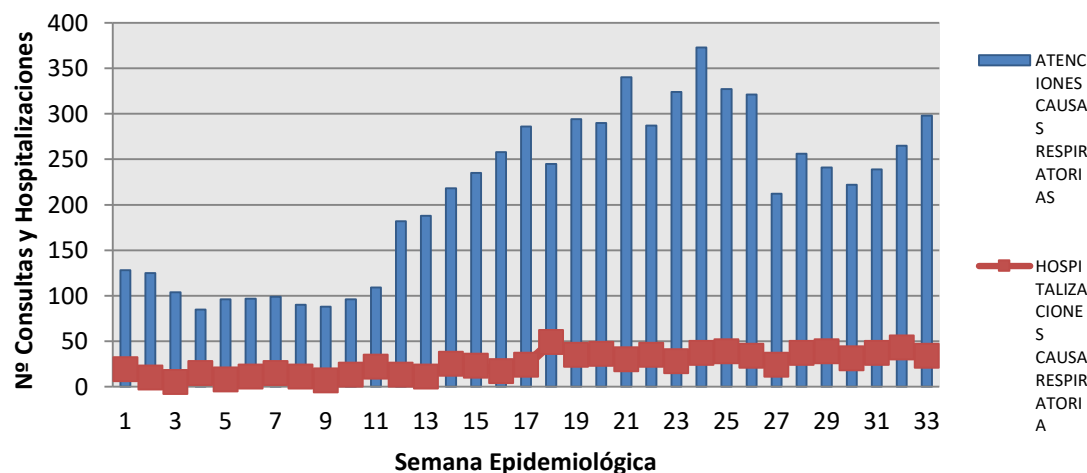
Se tiende a igualar la demanda por causa respiratoria a la traumática. El ascenso de la consulta respiratoria se inicia en UEH durante la 2ª semana de marzo. La demanda respiratoria es 11% mayor a la semana pasada, siendo esta 2% mayor que el 2018 a la misma semana.

Distribución de las atenciones en SAPU según causa.
Servicio Salud Iquique. Año 2019



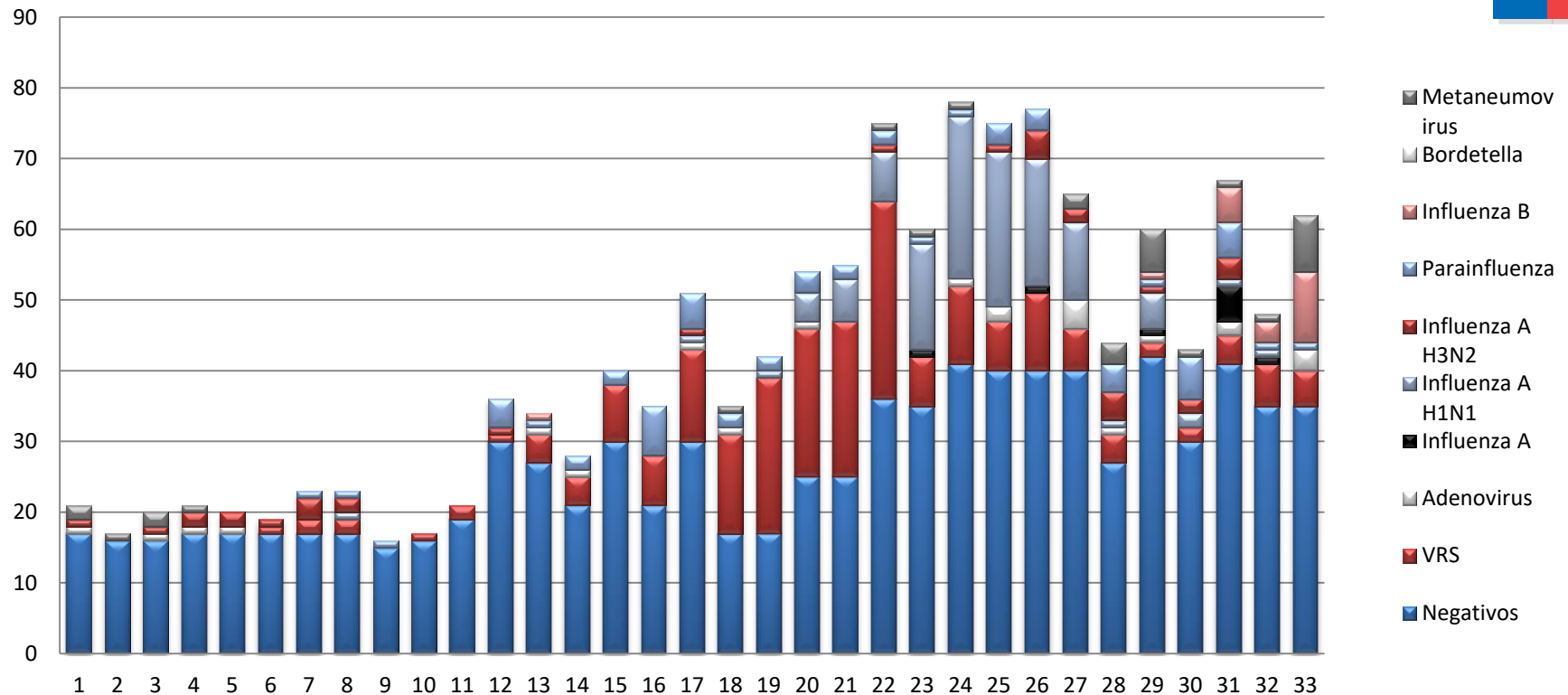
En SAPU los motivos respiratorios son la **1ª causa** de consulta del total de las atenciones (45%). El principal diagnóstico es la **Crisis Obstructiva** (34%), al mismo tiempo se muestra un aumento en las Neumonías que ha sido sistemático desde la semana 28. El grupo etario mas afectado es el **menor de 5 años** y los adultos entre **15 y 64 años**

Distribución de las consultas respiratorias y hospitalización por la misma causa. Unidad de Emergencia Hospital Regional. Servicio Salud Iquique. Año 2019



En la UEH los motivos respiratorios son la **2ª causa** de consulta del total de atenciones (14%). De éstos solo el **11% se hospitaliza**. El principal diagnóstico es la **IRA alta y la Crisis obstructiva** bronquial. El **56%** se concentra en los niños **menores de 5 años y > 65 años**.

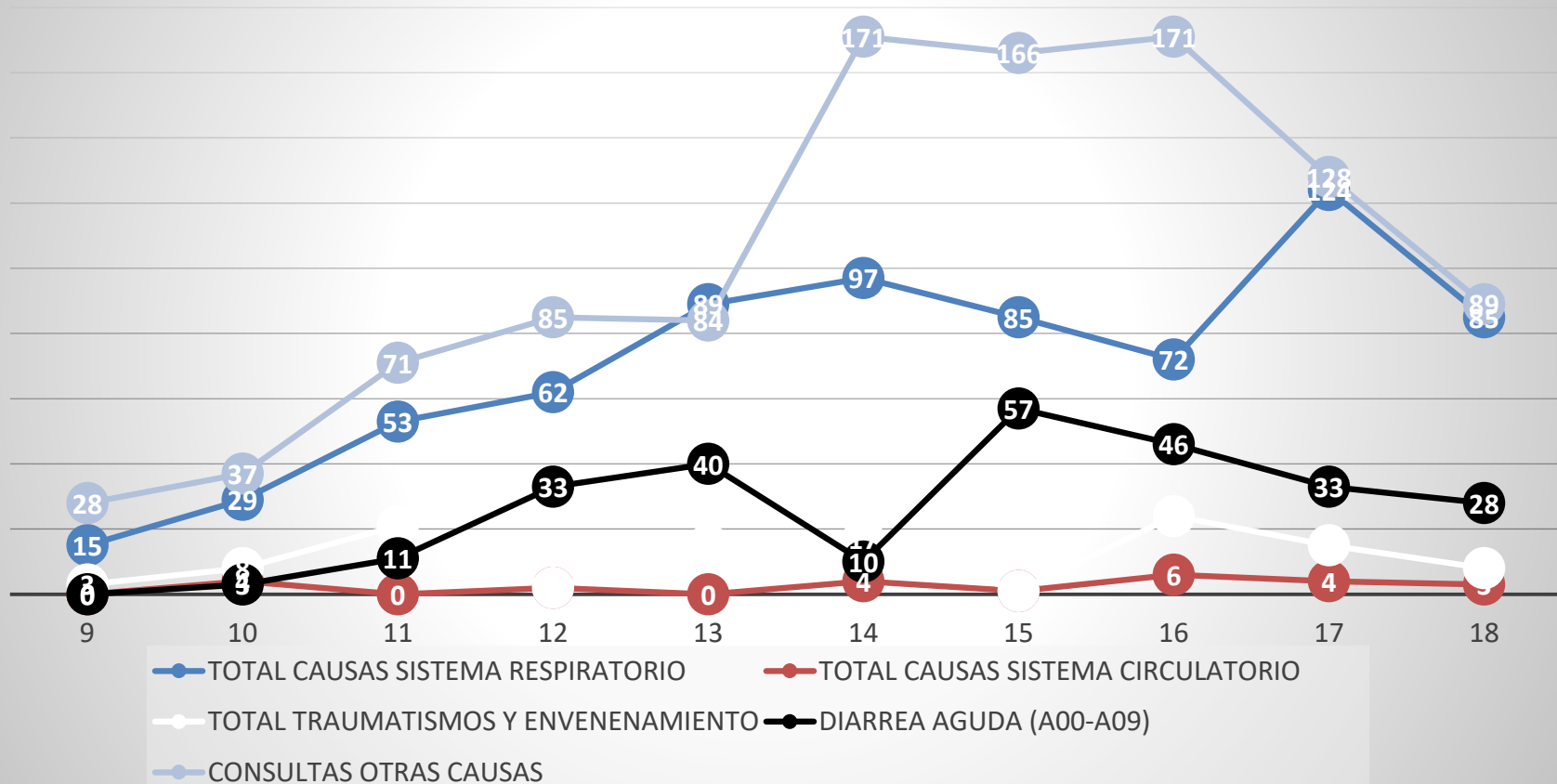
Circulación Viral por semana epidemiológica . Laboratorio Clínico Hospital E. Torres G. Año 2019



Se han analizado **1382** muestras durante el año 2019. Con una positividad del **44%** . El inicio de la Circulación viral ha estado presente durante todo el año, aumentando la intensidad en la **semana 12**. Existe descenso de la circulación de VRS y de Influenza A, pero desde la semana 29 existe la aparición de Influenza B, responsable del aumento de la demanda asistencial.

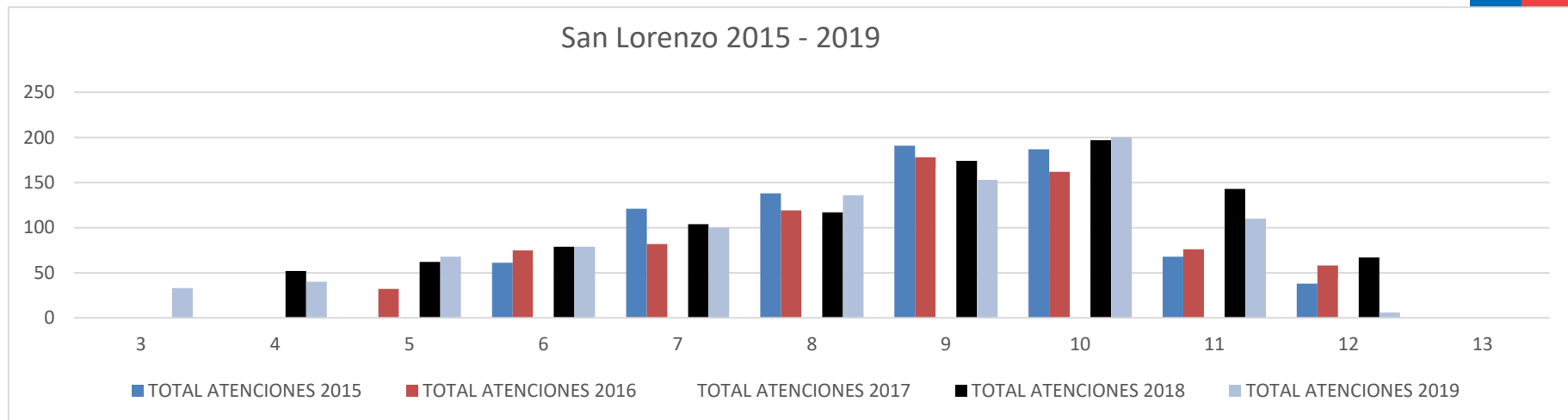
La Tirana

Atenciones por Causa Dispositivo La Tirana 2019

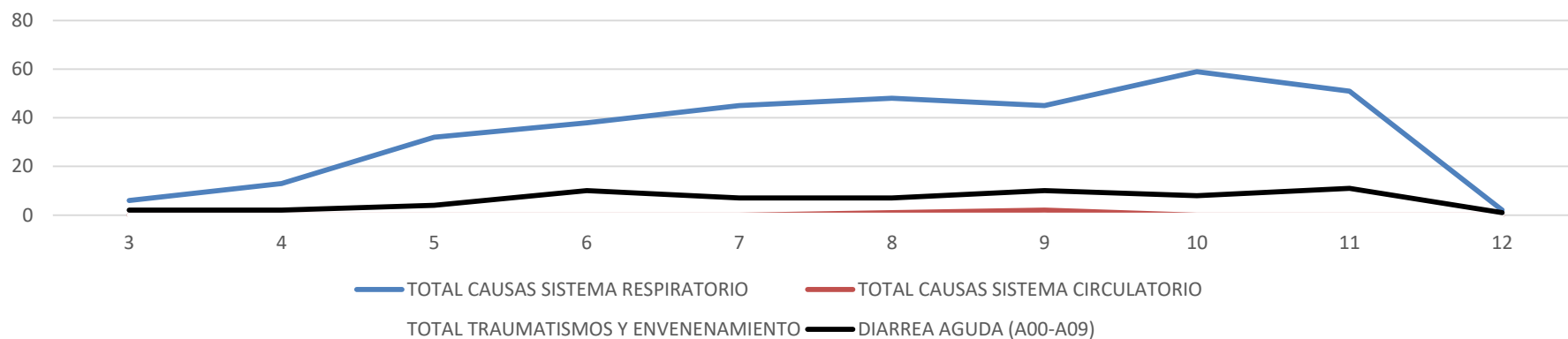


- Total de atendidos 2147 personas, 23% menos que el 2018
- Causa respiratoria 1° causa de atención en el dispositivo

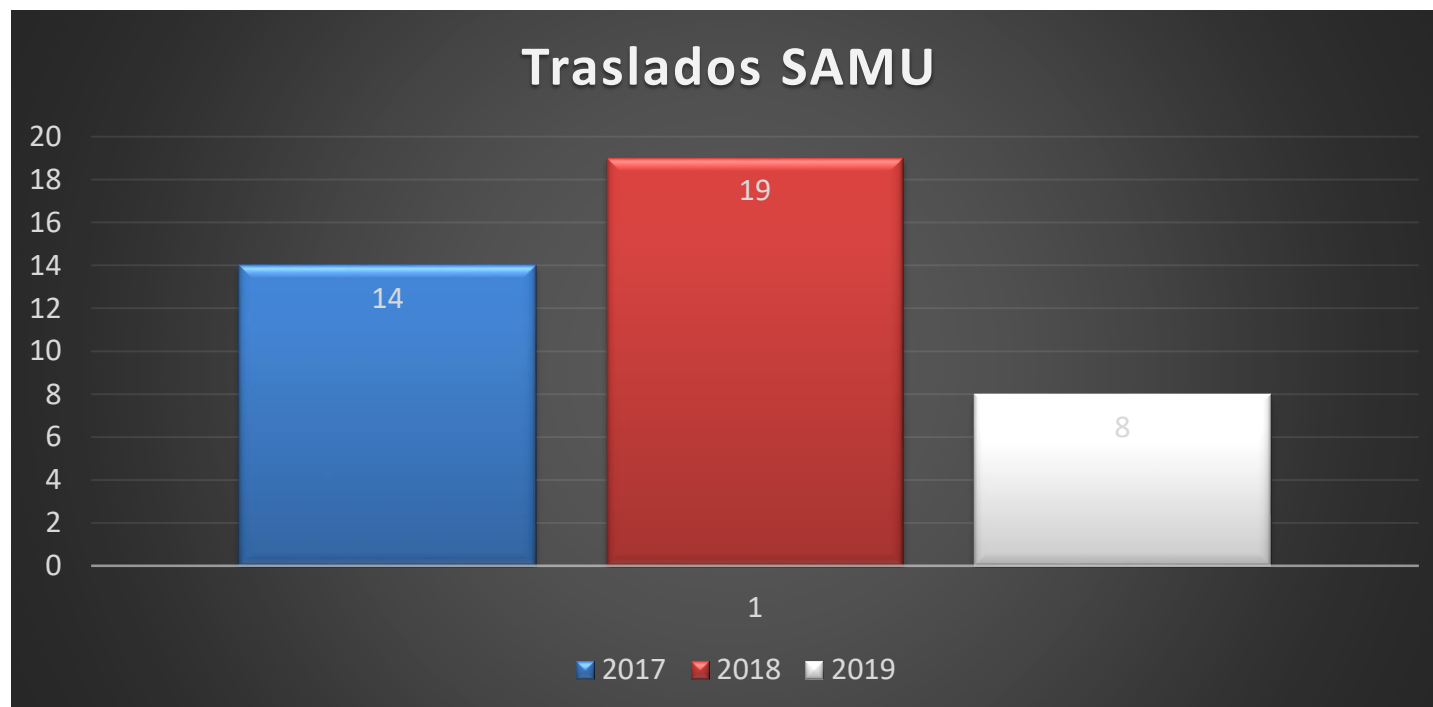
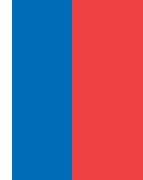
San Lorenzo



Atenciones por Categorías



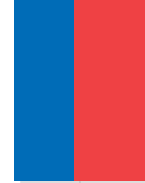
- Total de atendidos 925 personas, 7% menos que el 2018
- Causa respiratoria 1° causa de atención en el dispositivo



- Es cuanto a los traslados por cuenta de SAMU y la Red de urgencia de la región de Tarapacá, hubo un total de 8 traslados.
- 7 M1 y 1 M2
- 58% de traslados menos que en 2018



Evaluación dispositivos y programación 2020



- Se realizaron reuniones de coordinación mensuales:
 - Tanto con las comunas involucradas, como con la gobernación de tamarugal y la Intendencia regional.
 - Coordinación interna de las comunas afectadas para la logística del funcionamiento de los dispositivos.
- Activación coordinada tanto de la red de urgencias como de la red de APS
- Gestión de convenios
- Supervisión directa en terreno por parte del Servicio de Salud
- Reporte diarios actualizados en Plataforma MIDAS
- Recurso humano disponible para los dispositivos, de alta resolución para las disposiciones.
- Desafíos 2020:
 - Presupuesto dispositivos
 - Gestión interna del Servicio de Salud con el Ministerio de Salud y las comunas
 - Apoyo de las comunas afectadas para la gestión de los dispositivos



SITUACIÓN ESTRATEGIAS DIGERA HOSPITAL ERNESTO TORRES GALDAMES



- Estrategias en pleno funcionamiento, en estado de alerta por aumento de la demanda asistencial
- Estrategias dispuestas hasta finales de Septiembre
- Total Recursos implementados: \$147.459.000



SITUACIÓN ESTRATEGIAS ATENCIÓN PRIMARIA POSTULADAS



- Estrategias en pleno funcionamiento
- Plazo de termino de estrategias mediados y fines de septiembre
- Total de recursos implementados: \$173.485.262



¡Gracias !



Gobierno
de Chile

www.gob.cl