



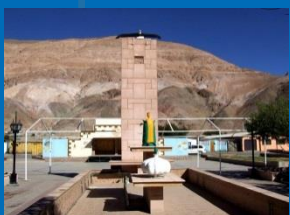
# SERVICIO DE SALUD IQUIQUE CONSEJO INTEGRADOR DE LA RED ASISTENCIAL 2019



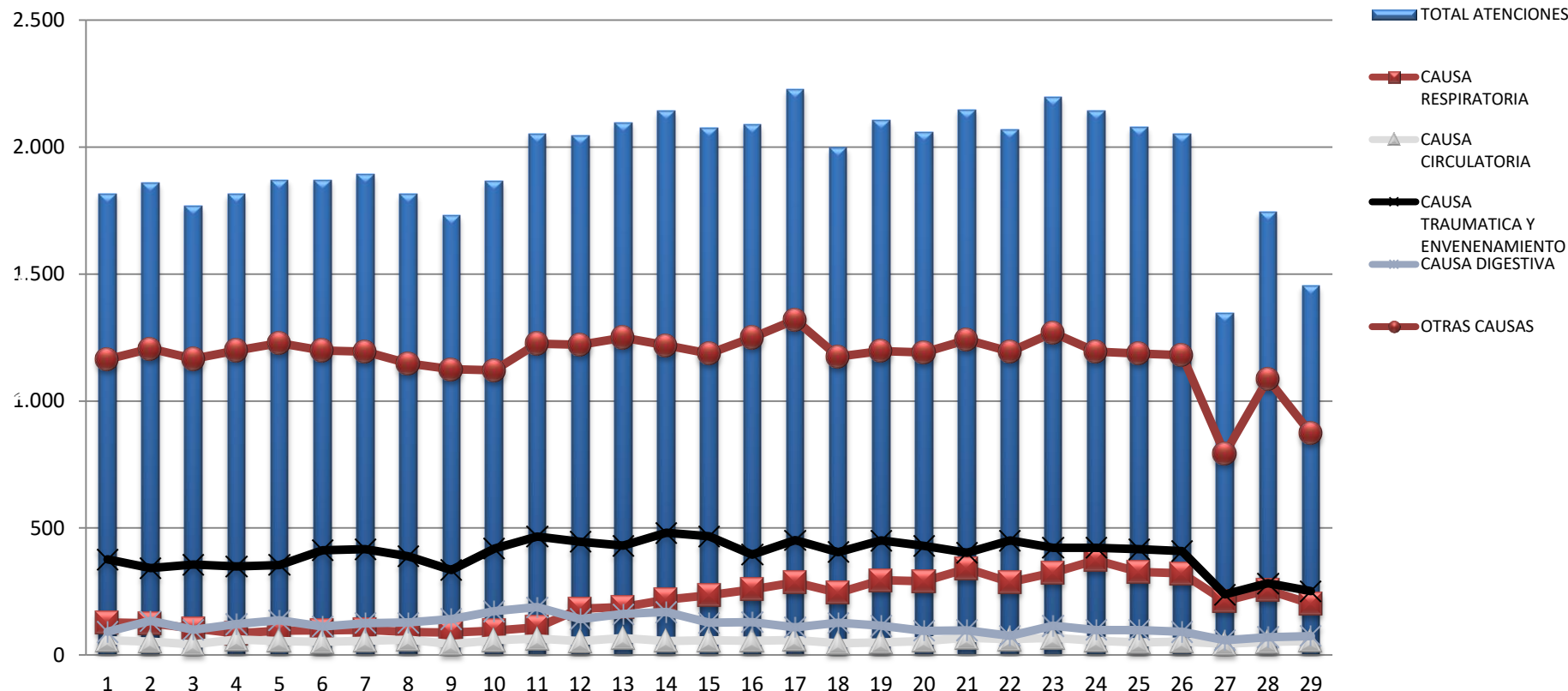
Gobierno  
de Chile

Campaña de Invierno 2019

26 de JULIO 2019

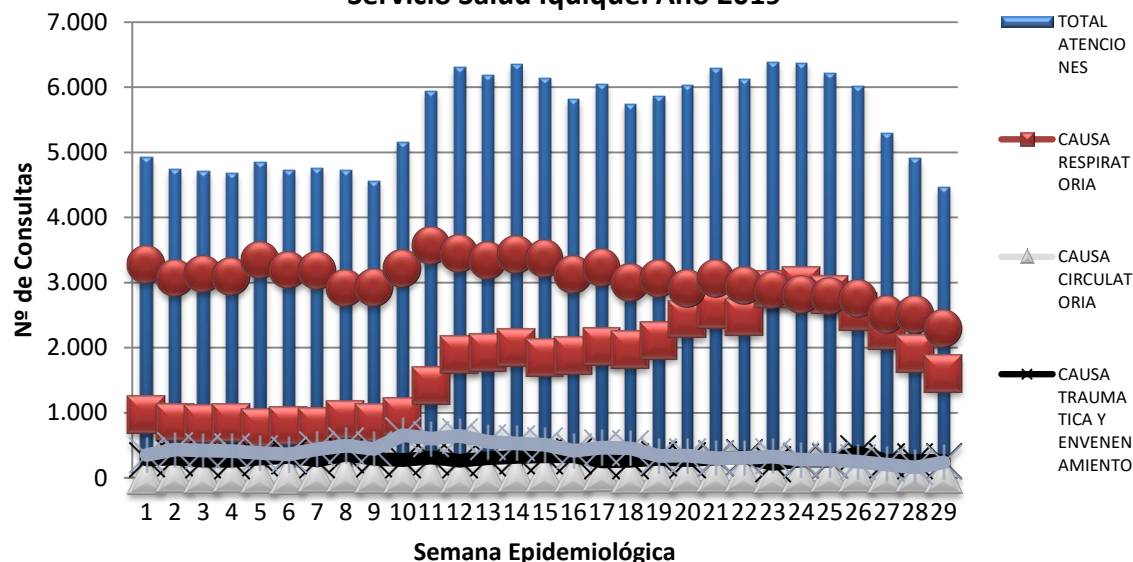


# Distribución de las Consultas en la unidad de emergencia según causa. Servicio Salud Iquique. Año 2019

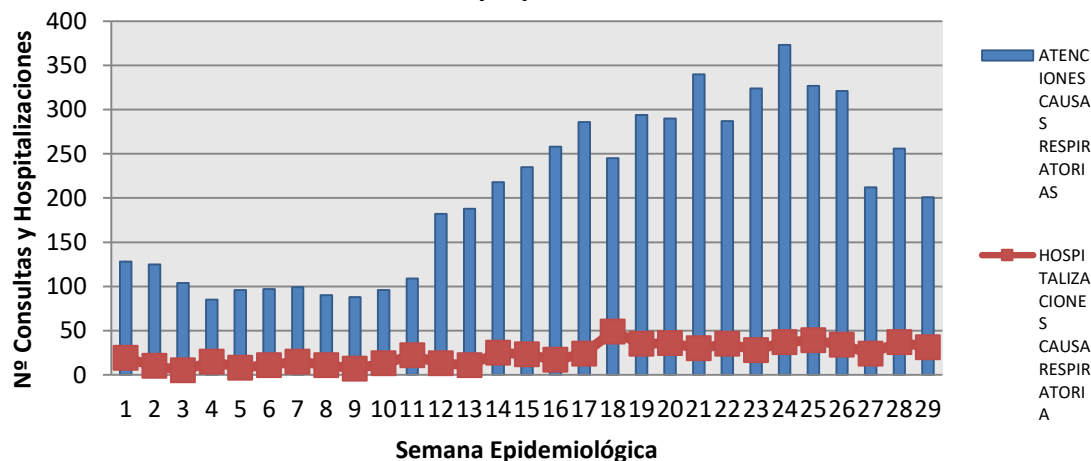


Se tiende a igualar la demanda por causa respiratoria a la traumática. El ascenso de la consulta respiratoria se inicia en UEH durante la 2ª semana de marzo. La demanda respiratoria es 13% mayor a la semana pasada, siendo esta 15% mayor que el 2018 a la misma semana.

Distribución de las atenciones en SAPU según causa.  
Servicio Salud Iquique. Año 2019



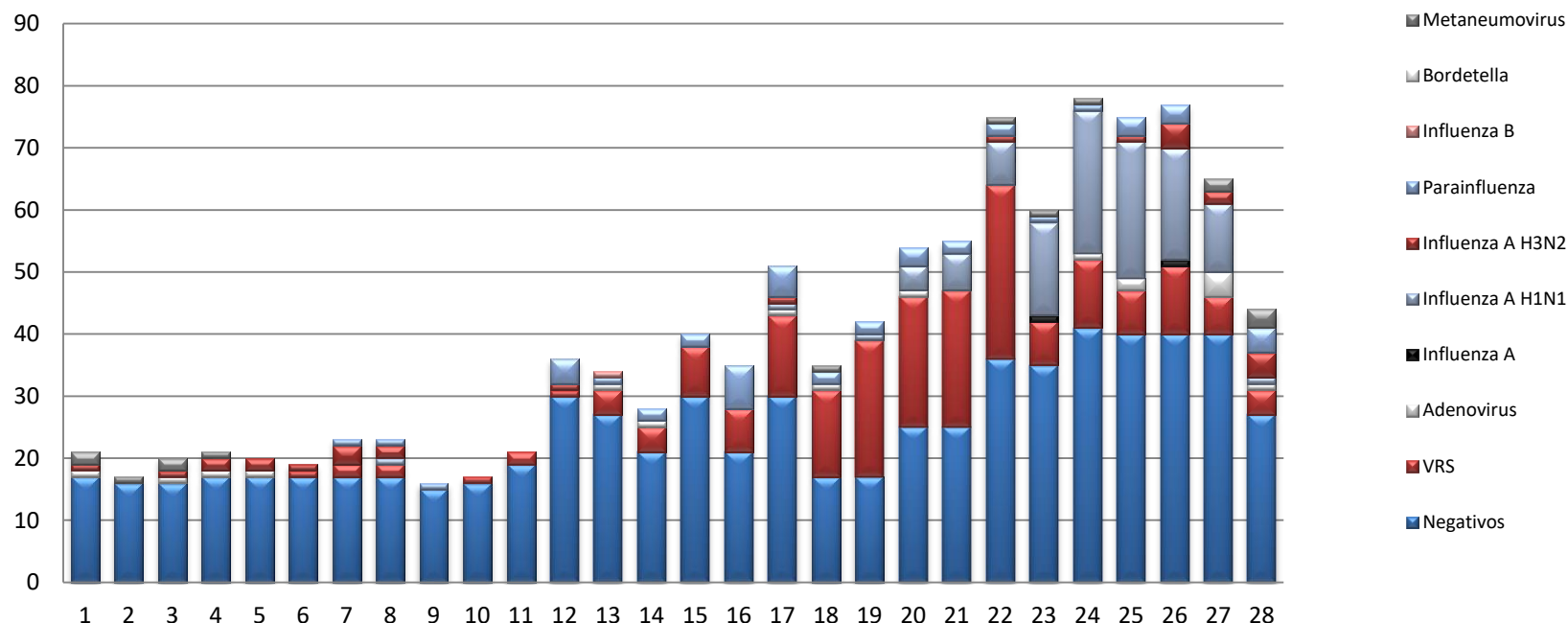
Distribución de las consultas respiratorias y hospitalización por la misma causa. Unidad de Emergencia Hospital Regional. Servicio Salud Iquique. Año 2019



En SAPU los motivos respiratorios son la **1ª causa** de consulta del total de las atenciones (36%). El principal diagnóstico es la **IRA alta** (71%), al mismo tiempo se muestra un aumento en las Neumonías. El grupo etario mas afectado es el **menor de 5 años** y los adultos entre **15 y 64 años**

En la UEH los motivos respiratorios son la **2ª causa** de consulta del total de atenciones (14%). De éstos solo el **15% se hospitaliza**. El principal diagnóstico es la **IRA alta y la Crisis obstructiva** bronquial . El **56%** se concentra en los niños **menores de 5 años y > 65 años**.

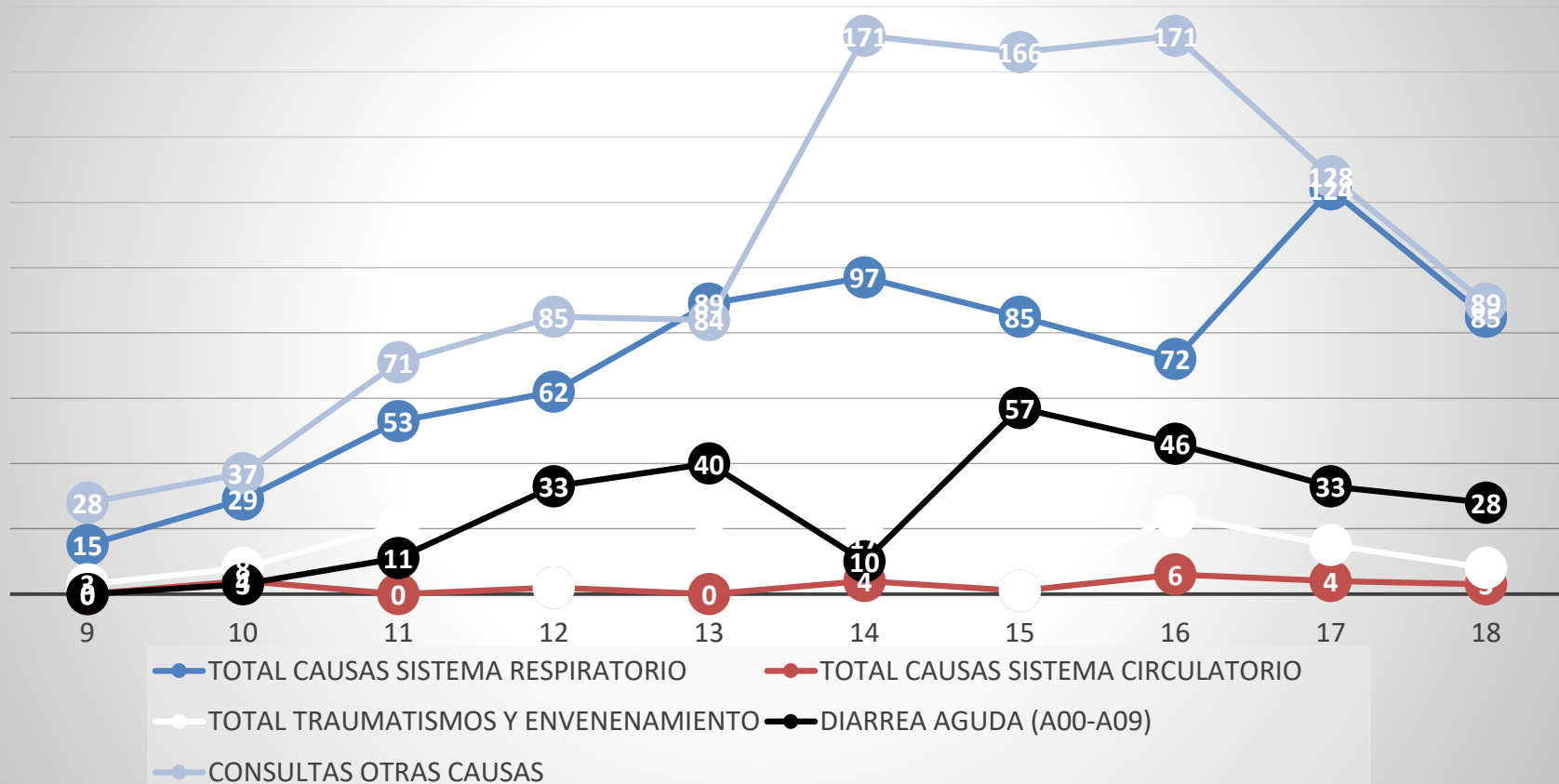
# Circulación Viral por semana epidemiológica . Laboratorio Clínico Hospital E. Torres G. Año 2019



Se han analizado **1112** muestras durante el año 2019. Con una positividad del **39%**. El inicio de la Circulación viral ha estado presente durante todo el año, aumentando la intensidad en la **semana 12**. Según positividad el virus **Influenza A H1N1** es el mas circulante durante el año y lo que va desde el último mes. El **65%** se concentra en los menores de 5 años.

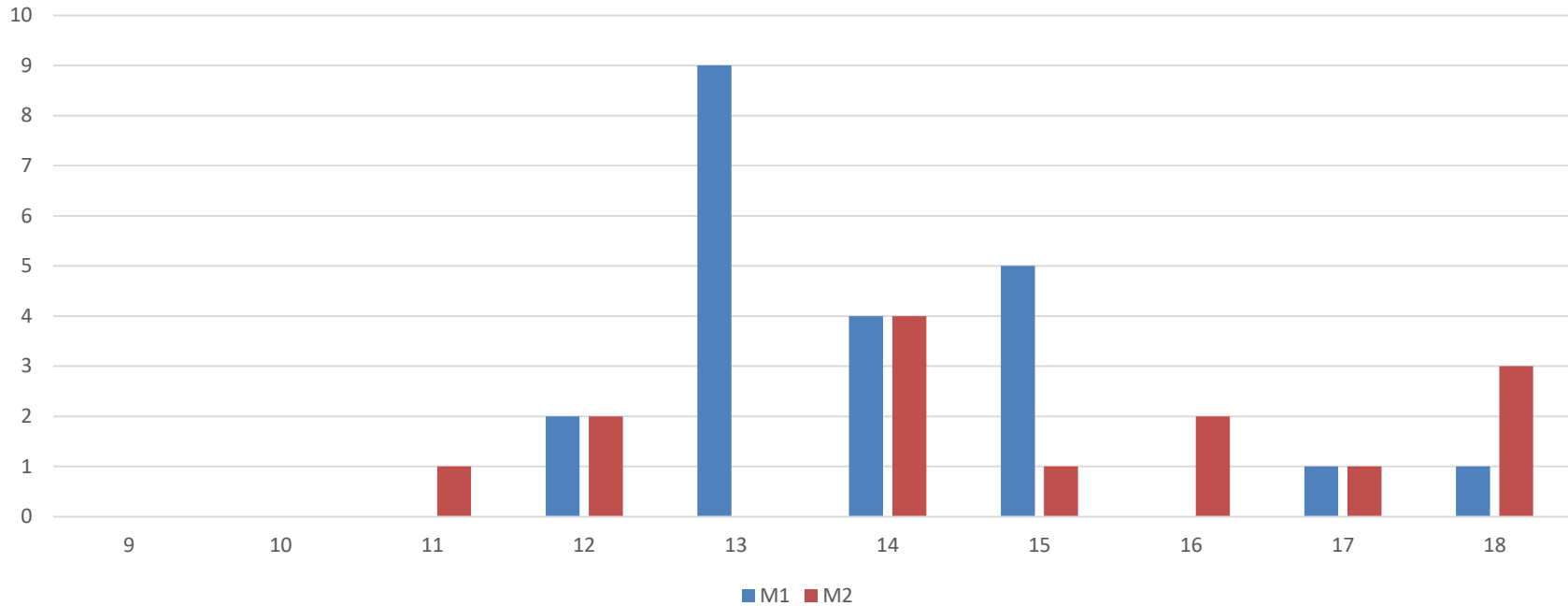
# La Tirana

## Atenciones por Causa Dispositivo La Tirana 2019



- Total de atendidos 2147 personas, 23% menos que el 2018
- Causa respiratoria 1° causa de atención en el dispositivo

## Traslados SAMU 2019



- Es cuanto a los traslados por cuenta de SAMU y la Red de urgencia de la región de Tarapacá, hubo un total de 36 traslados.
- 22 M1 y 14 M2
- 28% de traslados menos que en 2018

# SITUACIÓN ESTRATEGIAS DIGERA HOSPITAL ERNESTO TORRES GALDAMES



- Estrategias en pleno funcionamiento, en estado de alerta por término de la Tirana.



# SITUACIÓN ESTRATEGIAS ATENCIÓN PRIMARIA POSTULADAS

- Estrategias en pleno funcionamiento



*¡Gracias !*



Gobierno  
de Chile

[www.gob.cl](http://www.gob.cl)