



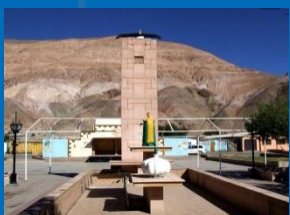
# SERVICIO DE SALUD IQUIQUE CONSEJO INTEGRADOR DE LA RED ASISTENCIAL 2019



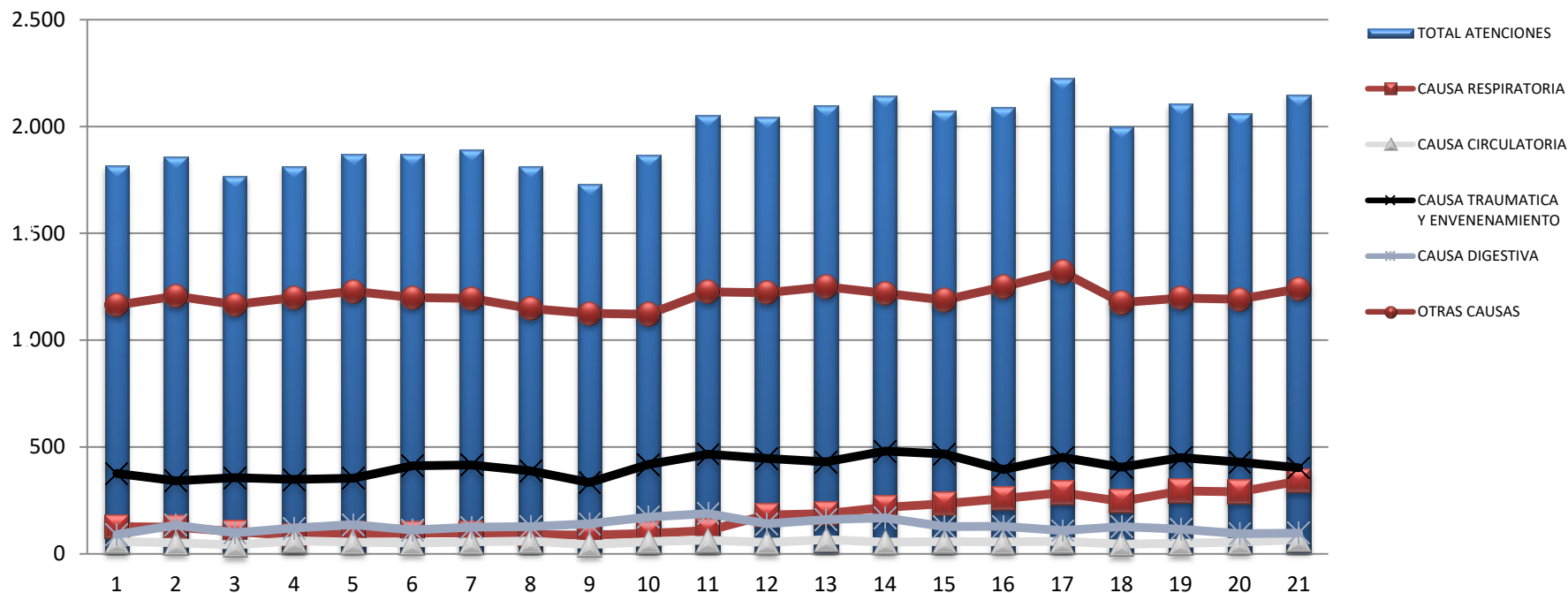
Gobierno  
de Chile

Campaña de Invierno 2019

31 de MAYO 2019

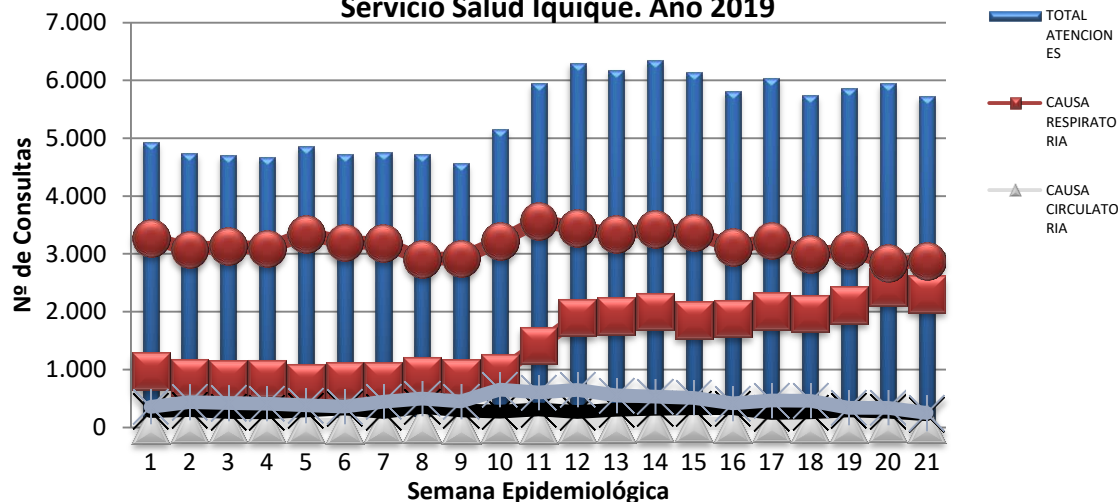


## Distribución de las Consultas en la unidad de emergencia según causa. Servicio Salud Iquique. Año 2019



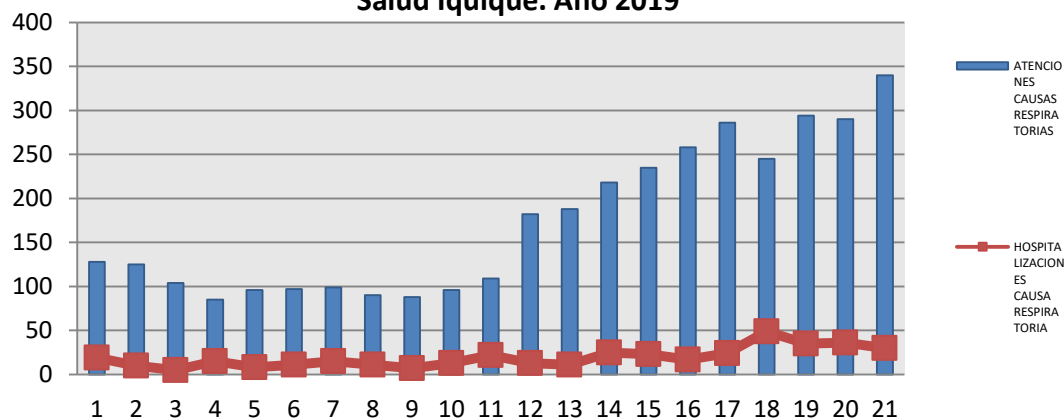
El **92%** de la atención respiratoria en la red de urgencia se resuelve SAPU  
El ascenso de la consulta respiratoria se inicia en UEH durante la 2ª semana de marzo.  
Durante la semana pasada se **duplicó** la atención por causa respiratoria con respecto al año 2018, en UEH

**Distribución de las atenciones en SAPU según causa.**  
**Servicio Salud Iquique. Año 2019**



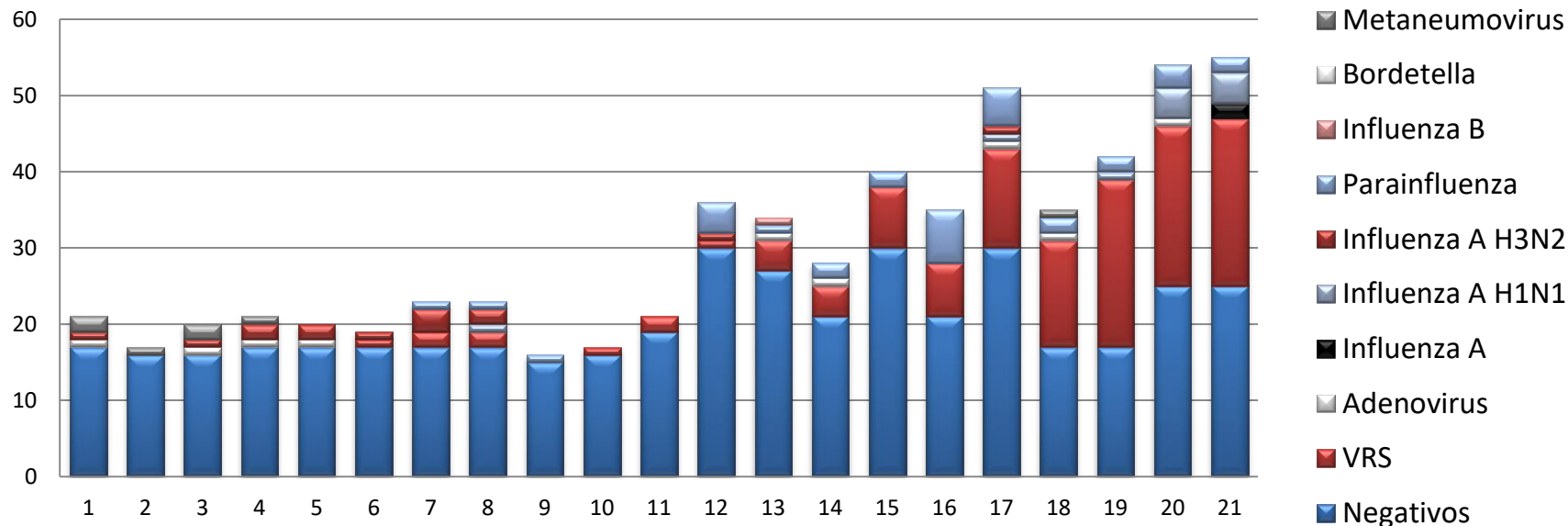
En SAPU los motivos respiratorios son la **2ª causa** de consulta del total de las atenciones (33%). El principal diagnóstico es la **IRA alta** (73%). El grupo etario mas afectado es el **menor de 5 años** y los adultos entre **15 y 64 años**

**Distribución de las consultas respiratorias y hospitalización por la misma causa. Unidad de Emergencia Hospital Regional. Servicio Salud Iquique. Año 2019**



En la UEH los motivos respiratorios son la **3ª causa** de consulta del total de atenciones (8%). De éstos solo el **9% se hospitaliza**. El principal diagnóstico es la **IRA alta y la Crisis obstructiva** bronquial . El **56%** se concentra en los niños **menores de 5 años**.

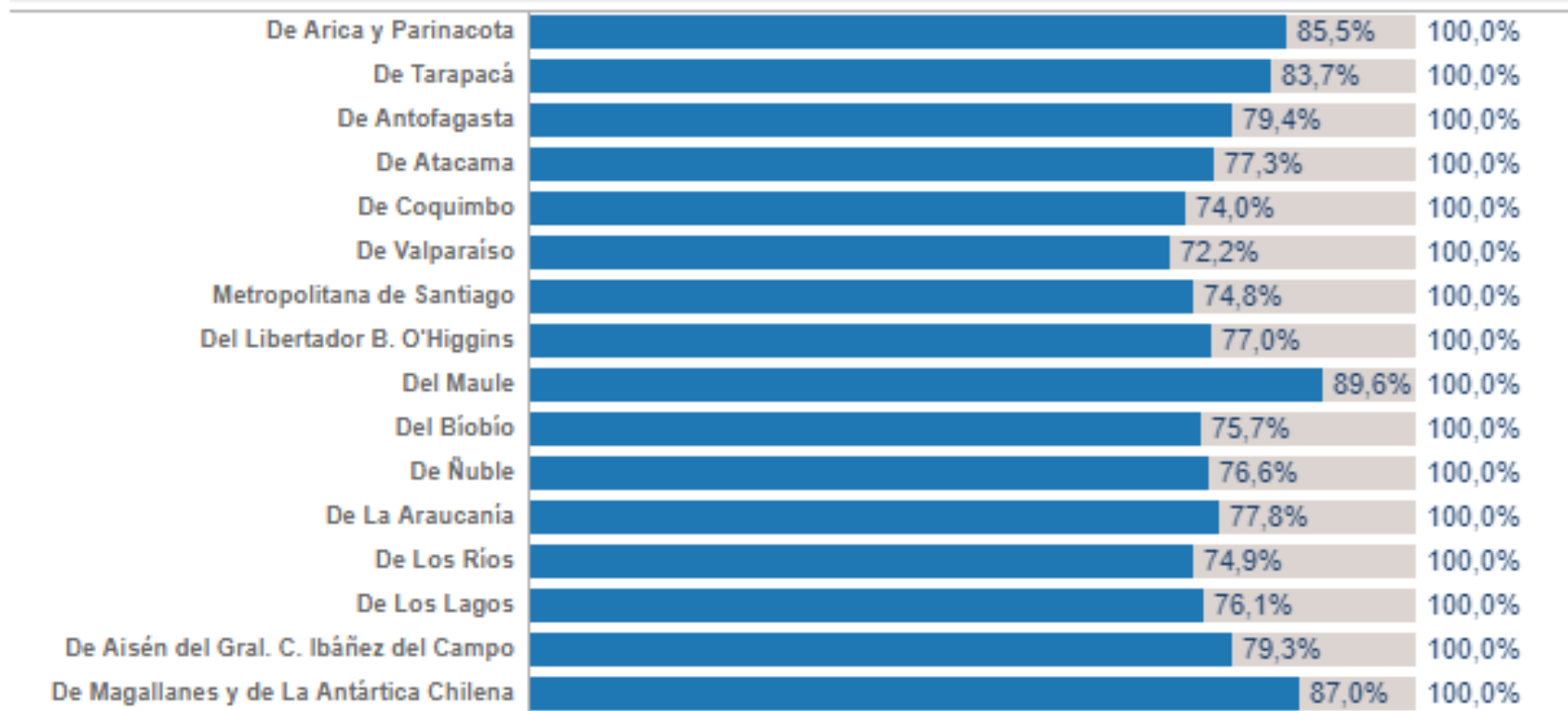
## Circulación Viral por semana epidemiológica . Laboratorio Clínico Hspital E. Torres G. Año 2019



Se han analizado **628** muestras durante el año 2019. Con una positividad del **55%**. El inicio de la Circulación viral ha estado presente durante todo el año, aumentando la intensidad en la **semana 12**. Según positividad el virus **Influenza H3N2** es el mas circulante durante el año y lo que va desde el último mes. El **74%** se concentra en los menores de 5 años.

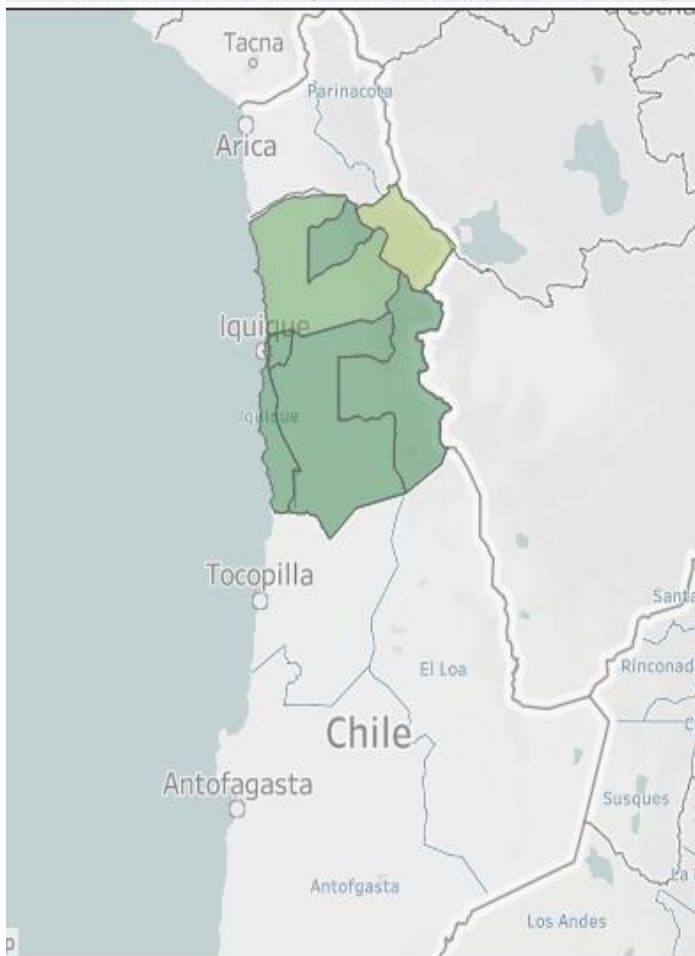
# CAMPAÑA DE VACUNACIÓN INFLUENZA

## Avance de cobertura regional. Campaña influenza año 2019

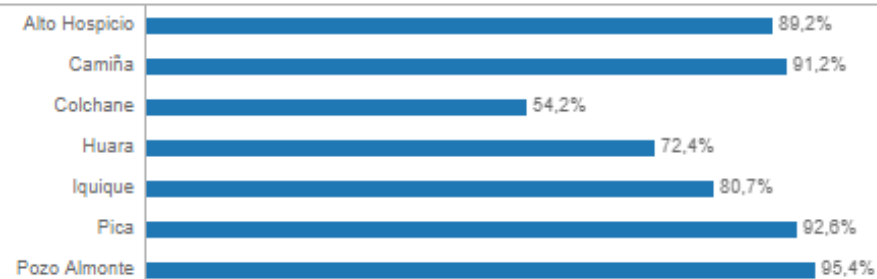


# CAMPAÑA DE VACUNACIÓN INFLUENZA

Avance de cobertura por Comuna (Norte Grande)

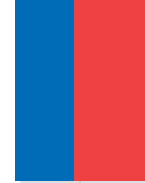


Avance de cobertura por comuna.  
Campaña influenza año 2019



Enfermos crónicos de 6 a 64 años de edad	100,0%
Personal de salud privado	100,0%
Trabajadores de avícolas y de criaderos de cerdo	100,0%
Personal de salud público	80,2%
Otras prioridades	79,8%
Embarazadas, a partir de la 13ª semana de gestación	79,1%
Niños de 6 meses a 5 años de edad	74,5%
Personas de 65 años y más	61,5%

# ESTRATEGIAS DIGERA POSTULADAS POR HOSPITAL ERNESTO TORRES GALDAMES



Apertura de camas Pediátricas y Adultos



Complejización de camas Pediátricas a Adultos



Reconversión de camas críticas Pediátricas y Adultos



Recurso Humano laboratorio Campaña de Invierno



Insumos de Laboratorio para Campaña de Invierno





# SITUACIÓN DE ESTRATEGIAS



Postuladas a través de proyectos

En espera de Decreto Presupuestario desde MINSAL

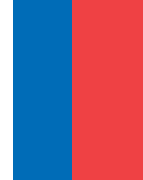




# ESTRATEGIAS DIVAP POSTULADAS POR SERVICIO DE SALUD IQUIQUE Y CON RECURSOS DISPONIBLES



# ESTADO DE AVANCE ESTRATEGIAS APS



## IRA en SAPU

Convenios confeccionados y con resolución aprobada

Comunas:  
Iquique  
Alto Hospicio  
Pozo Almonte  
Huará

## AGL Campaña Invierno y Apoyo a la Vacunación

Convenios en espera de resolución

Comunas:  
Iquique  
Alto Hospicio  
Pica  
Pozo Almonte  
Camiña

## Apoyo Fiestas Religiosas

La Tirana  
San Lorenzo

En espera de resolución modificatoria del MINSAL.

## Apoyo demanda Asistencial

Espera decreto de recursos Glosa 5 para confección de convenios.



*¡Gracias !*



Gobierno  
de Chile

[www.gob.cl](http://www.gob.cl)