

CONSEJO INTEGRADOR DE LA RED ASISTENCIAL C.I.R.A 2019

SERVICIO DE SALUD IQUIQUE – I REGIÓN DE TARAPACÁ



**Gobierno
de Chile**

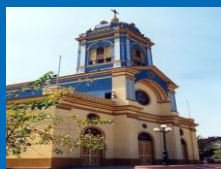


Servicio de Salud
Iquique

Ministerio de
Salud

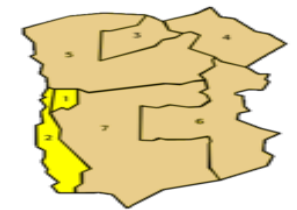


VIERNES 23 AGOSTO 2019



CONSEJO INTEGRADOR DE LA RED ASISTENCIAL : AMPLIADO

IQUIQUE : VIERNES 23 AGOSTO 2019



APERTURA : DIRECTORA (S) : PATRICIA QUINTARD ROJAS

1.- PLAN CUATRIENAL DE SATISFACCIÓN USUARIA DE ESTABLECIMIENTOS

COMPROMETIDOS (COMGES N°15).

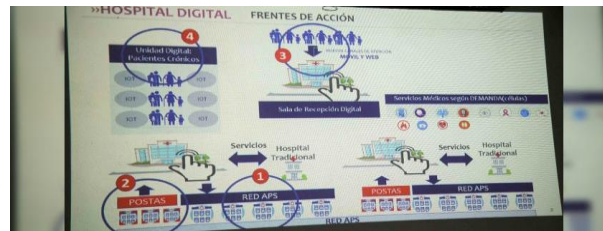
2.- HOSPITAL DIGITAL : MONITOREO DEL P.T (AUMENTO DE COBERTURAS, IMPLEMENTACIÓN AGENDA DIGITAL.

3.- CAMPAÑA DE INVIERNO : MONITOREO DE ESTRATEGIAS.

4.- VARIOS

Satisfacción usuaria y gestión participativa

- La ciudadanía contribuye a un reconocimiento de las expectativas y necesidades de la población y por otra, a ejercer una demanda y control sobre los servicios de salud
- Las posibilidades de aumentar los grados de satisfacción serán mayores si existen espacios de participación ciudadana.



Gobierno de Chile

www.gob.cl





¡Gracias !



Servicio de Salud
Iquique

Ministerio de
Salud

