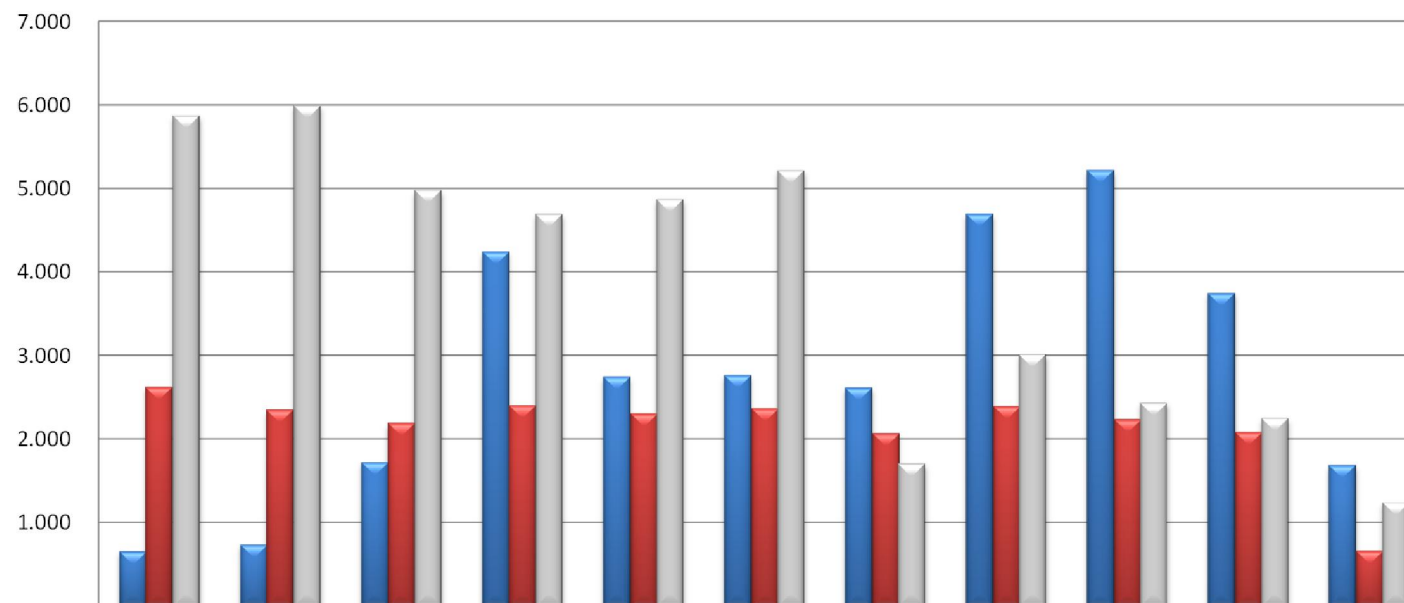


**INTERVENCIONES QUIRURGICAS POR TIPO DE INTERVENCIÓN AÑOS 2011 AL 2021**  
**SERVICIO DE SALUD IQUIQUE**

**Proporción de intervenciones quirúrgicas según tipo de intervención, 2011 - 2021**  
**Hospital Dr. Torres Servicio de Salud Iquique**



	2011	2012	2013	2014	2015	2016	2017	2018	2019	2020	2021
■ ELECTIVAS MAYORES NO AMBULATORIAS	656	736	1.724	4.246	2.749	2.766	2.617	4.701	5.226	3.750	1.689
■ ELECTIVAS MAYORES AMBULATORIAS	2.627	2.351	2.194	2.407	2.308	2.369	2.070	2.394	2.236	2.084	664
■ URGENCIA	5.875	5.997	4.984	4.697	4.873	5.219	1.712	3.017	2.437	2.254	1.245

Fuente : REM BS HOSPITAL

**2021**

TIPO DE INTERVENCIÓN		Acum.	Ene	Feb	Mar	Abr	May	Jun	Jul	Ago	Sep	Oct	Nov	Dic
ELECTIVAS MAYORES NO AMBULATORIAS	CON MÉDICOS EN HORARIO NORMAL	1.673	175	210	275	243	234	274	262					
	COMPRAS	16	-	-	-	-	-	-	16					
ELECTIVAS MAYORES AMBULATORIAS	CON MÉDICOS EN HORARIO NORMAL	622	50	40	61	94	111	98	168					
	COMPRAS	42	-	-	-	-	-	2	40					
URGENCIA	NO AMBULATORIAS	1.245	195	153	152	174	185	180	206					
	MAYOR AMBULATORIAS	-	-	-	-	-	-	-	-					
<b>TOTAL MAYORES</b>		<b>3.598</b>	<b>420</b>	<b>403</b>	<b>488</b>	<b>511</b>	<b>530</b>	<b>554</b>	<b>692</b>	-	-	-	-	-

## 2020

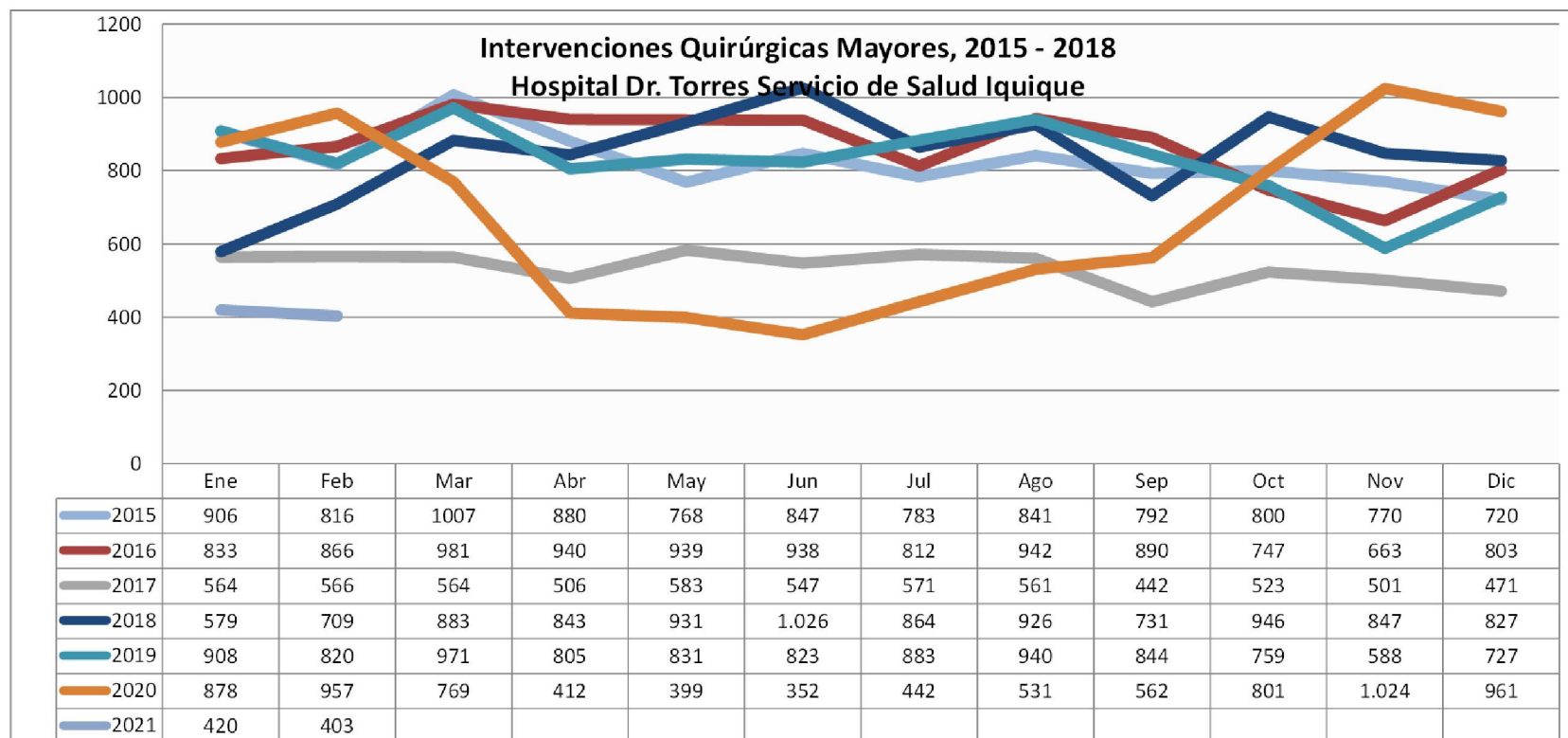
TIPO DE INTERVENCIÓN		Acum.	Ene	Feb	Mar	Abr	May	Jun	Jul	Ago	Sep	Oct	Nov	Dic
ELECTIVAS MAYORES NO AMBULATORIAS	CON MÉDICOS EN HORARIO NORMAL	3.565	460	433	412	211	207	151	269	246	250	294	321	311
	COMPRAS	185	-	-	-	-	-	-	-	-	-	59	76	50
ELECTIVAS MAYORES AMBULATORIAS	CON MÉDICOS EN HORARIO NORMAL	1.940	227	349	177	1	-	22	26	114	118	245	336	325
	COMPRAS	144	-	-	-	-	-	-	-	-	-	-	89	55
URGENCIA	NO AMBULATORIAS	2.254	191	175	180	200	192	179	147	171	194	203	202	220
	MAYOR AMBULATORIAS	-	-	-	-	-	-	-	-	-	-	-	-	-
TOTAL MAYORES		8.088	878	957	769	412	399	352	442	531	562	801	1.024	961

## 2019

TIPO DE INTERVENCIÓN		Acum.	Ene	Feb	Mar	Abr	May	Jun	Jul	Ago	Sep	Oct	Nov	Dic
ELECTIVAS MAYORES NO AMBULATORIAS	CON MÉDICOS EN HORARIO NORMAL	5.226	418	433	505	480	427	424	457	492	401	425	330	434
	COMPRAS	-	-	-	-	-	-	-	-	-	-	-	-	-
ELECTIVAS MAYORES AMBULATORIAS	CON MÉDICOS EN HORARIO NORMAL	2.236	256	197	266	169	184	185	204	245	229	142	46	113
	COMPRAS	-	-	-	-	-	-	-	-	-	-	-	-	-
URGENCIA	NO AMBULATORIAS	2.437	234	190	200	156	220	214	222	203	214	192	212	180
	MAYOR AMBULATORIAS	-	-	-	-	-	-	-	-	-	-	-	-	-
TOTAL MAYORES		9.899	908	820	971	805	831	823	883	940	844	759	588	727

## 2018

TIPO DE INTERVENCIÓN		Acum.	Ene	Feb	Mar	Abr	May	Jun	Jul	Ago	Sep	Oct	Nov	Dic
ELECTIVAS MAYORES NO AMBULATORIAS	CON MÉDICOS EN HORARIO NORMAL	4.471	272	330	282	387	449	507	342	453	316	432	331	370
	COMPRAS	230	8	49	62	18	39	40	14	-	-	-	-	-
ELECTIVAS MAYORES AMBULATORIAS	CON MÉDICOS EN HORARIO NORMAL	2.354	99	121	292	175	188	243	268	210	165	219	202	172
	COMPRAS	40	8	5	6	7	3	8	3	-	-	-	-	-
URGENCIA	NO AMBULATORIAS	3.017	192	204	241	256	252	228	237	263	250	295	314	285
	MAYOR AMBULATORIAS	-	-	-	-	-	-	-	-	-	-	-	-	-
TOTAL MAYORES		10.112	579	709	883	843	931	1.026	864	926	731	946	847	827



### 2017

TIPO DE INTERVENCIÓN		Acum.	Ene	Feb	Mar	Abr	May	Jun	Jul	Ago	Sep	Oct	Nov	Dic
ELECTIVAS MAYORES NO AMBULATORIAS	CON MÉDICOS EN HORARIO NORMAL	2.569	239	230	193	173	256	229	241	252	193	181	216	166
	COMPRAS	48	-	-	-	-	-	-	-	-	-	-	-	48
ELECTIVAS MAYORES AMBULATORIAS	CON MÉDICOS EN HORARIO NORMAL	2.057	174	197	221	187	182	194	195	174	135	161	132	105
	COMPRAS	13	-	-	-	-	-	-	-	-	-	-	-	13
URGENCIA	NO AMBULATORIAS	1.705	151	139	150	146	145	124	135	129	114	181	152	139
	MAYOR AMBULATORIAS	7	-	-	-	-	-	-	-	6	-	-	1	-
<b>TOTAL MAYORES</b>		<b>6.399</b>	<b>564</b>	<b>566</b>	<b>564</b>	<b>506</b>	<b>583</b>	<b>547</b>	<b>571</b>	<b>561</b>	<b>442</b>	<b>523</b>	<b>501</b>	<b>471</b>

### 2016

TIPO DE INTERVENCIÓN		Acum.	Ene	Feb	Mar	Abr	May	Jun	Jul	Ago	Sep	Oct	Nov	Dic
ELECTIVAS MAYORES NO AMBULATORIAS	CON MÉDICOS EN HORARIO NORMAL	2308	181	194	218	254	216	188	192	188	186	148	140	203
	CON MÉDICOS A HONORARIOS U OTRA MODALIDAD	458	47	25	29	22	8	8	48	85	60	49	11	66
ELECTIVAS MAYORES AMBULATORIAS	CON MÉDICOS EN HORARIO NORMAL	2.155	145	189	226	190	267	233	127	213	197	123	99	146
	CON MÉDICOS A HONORARIOS U OTRA MODALIDAD	214	22	24	40	43	3	21	42	8	1	1	3	6
URGENCIA	NO AMBULATORIAS	5.219	438	434	468	431	445	488	403	448	446	426	410	382
	MAYOR AMBULATORIAS	-	-	-	-	-	-	-	-	-	-	-	-	-
<b>TOTAL MAYORES</b>		<b>10.354</b>	<b>833</b>	<b>866</b>	<b>981</b>	<b>940</b>	<b>939</b>	<b>938</b>	<b>812</b>	<b>942</b>	<b>890</b>	<b>747</b>	<b>663</b>	<b>803</b>

### 2015

TIPO DE INTERVENCIÓN		Acum.	Ene	Feb	Mar	Abr	May	Jun	Jul	Ago	Sep	Oct	Nov	Dic
ELECTIVAS MAYORES NO AMBULATORIAS	CON MÉDICOS EN HORARIO NORMAL	2095	156	172	213	174	189	177	149	174	169	161	190	171
	CON MÉDICOS A HONORARIOS U OTRA MODALIDAD	654	53	63	70	38	69	52	76	74	79	42	16	22
ELECTIVAS MAYORES AMBULATORIAS	CON MÉDICOS EN HORARIO NORMAL	2.008	205	216	313	238	154	193	35	159	102	184	121	88
	CON MÉDICOS A HONORARIOS U OTRA MODALIDAD	300	80	1	-	7	5	5	178	7	2	-	-	15
URGENCIA	NO AMBULATORIAS	4.873	412	364	411	423	351	420	345	427	440	413	443	424
	MAYOR AMBULATORIAS	-	-	-	-	-	-	-	-	-	-	-	-	-
<b>TOTAL MAYORES</b>		<b>9.930</b>	<b>906</b>	<b>816</b>	<b>1.007</b>	<b>880</b>	<b>768</b>	<b>847</b>	<b>783</b>	<b>841</b>	<b>792</b>	<b>800</b>	<b>770</b>	<b>720</b>

### 2014

TIPO DE INTERVENCIÓN		Acum.	Ene	Feb	Mar	Abr	May	Jun	Jul	Ago	Sep	Oct	Nov	Dic
ELECTIVAS MAYORES NO AMBULATORIAS	CON MÉDICOS EN HORARIO NORMAL	1972	165	187	154	162	179	159	156	126	117	198	189	180
	CON MÉDICOS A HONORARIOS U OTRA MODALIDAD	270	50	12	25	2	10	15	11	8	15	16	25	81
ELECTIVAS MAYORES AMBULATORIAS	CON MÉDICOS EN HORARIO NORMAL	2.004	135	107	129	8	191	208	208	164	136	209	278	231
	CON MÉDICOS A HONORARIOS U OTRA MODALIDAD	403	9	4	14	-	3	3	1	32	8	102	74	153
URGENCIA	NO AMBULATORIAS	4.697	376	339	407	341	393	388	419	379	396	463	415	381
	MAYOR AMBULATORIAS	-	-	-	-	-	-	-	-	-	-	-	-	-
TOTAL MAYORES		9.346	735	649	729	513	776	773	795	709	672	988	981	1.026

### 2013

TIPO DE INTERVENCIÓN		Acum.	Ene	Feb	Mar	Abr	May	Jun	Jul	Ago	Sep	Oct	Nov	Dic
ELECTIVAS MAYORES NO AMBULATORIAS	CON MÉDICOS EN HORARIO NORMAL	1672	158	161	156	194	213	142	122	70	84	160	107	105
	CON MÉDICOS A HONORARIOS U OTRA MODALIDAD	52	-	-	-	15	-	-	-	37	-	-	-	-
ELECTIVAS MAYORES AMBULATORIAS	CON MÉDICOS EN HORARIO NORMAL	2.149	165	127	155	121	60	188	159	201	97	229	412	235
	CON MÉDICOS A HONORARIOS U OTRA MODALIDAD	45	-	-	-	-	45	-	-	-	-	-	-	-
URGENCIA	NO AMBULATORIAS	4.984	415	295	391	476	526	447	377	425	401	386	437	408
	MAYOR AMBULATORIAS	-	-	-	-	-	-	-	-	-	-	-	-	-
TOTAL MAYORES		8.902	738	583	702	806	844	777	658	733	582	775	956	748

### 2012

TIPO DE INTERVENCIÓN		Acum.	Ene	Feb	Mar	Abr	May	Jun	Jul	Ago	Sep	Oct	Nov	Dic
ELECTIVAS MAYORES NO AMBULATORIAS	CON MÉDICOS EN HORARIO NORMAL	736	44	63	59	48	79	65	69	93	53	62	66	35
	CON MÉDICOS A HONORARIOS U OTRA MODALIDAD	-	-	-	-	-	-	-	-	-	-	-	-	-
ELECTIVAS MAYORES AMBULATORIAS	CON MÉDICOS EN HORARIO NORMAL	1.928	145	116	166	165	189	198	220	143	99	177	155	155
	CON MÉDICOS A HONORARIOS U OTRA MODALIDAD	423	-	-	-	40	40	46	25	147	83	34	8	-
URGENCIA	NO AMBULATORIAS	5.997	448	442	527	489	535	525	485	550	432	525	510	529
	MAYOR AMBULATORIAS	-	-	-	-	-	-	-	-	-	-	-	-	-

**2011**

TIPO DE INTERVENCIÓN		Acum.	Ene	Feb	Mar	Abr	May	Jun	Jul	Ago	Sep	Oct	Nov	Dic
ELECTIVAS MAYORES NO AMBULATORIAS	CON MÉDICOS EN HORARIO NORMAL	<b>604</b>	56	73	76	62	46	25	42	44	43	43	53	41
	CON MÉDICOS A HONORARIOS U OTRA MODALIDAD	<b>52</b>	-	-	-	2	23	23	4	-	-	-	-	-
ELECTIVAS MAYORES AMBULATORIAS	CON MÉDICOS EN HORARIO NORMAL	<b>2.214</b>	175	158	243	195	202	184	155	153	193	193	189	174
	CON MÉDICOS A HONORARIOS U OTRA MODALIDAD	<b>413</b>	-	-	50	138	44	31	43	6	3	3	77	18
URGENCIA	NO AMBULATORIAS	<b>5.875</b>	535	389	531	396	484	428	522	547	505	505	552	481
	MAYOR AMBULATORIAS	<b>-</b>	-	-	-	-	-	-	-	-	-	-	-	-