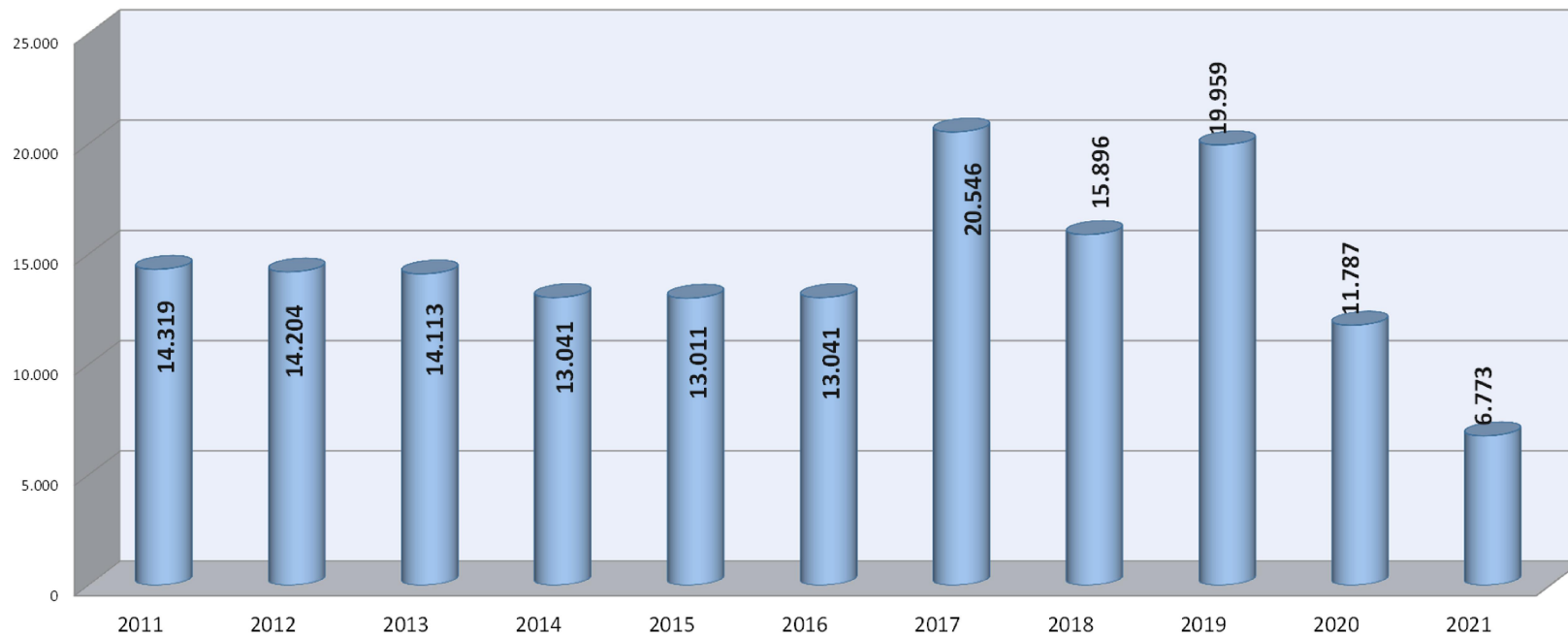


**ACTOS QUIRURGICOS e INTERVENCIONES QUIRURGICAS
HOSPITAL E. TORRES G. IQUIQUE**

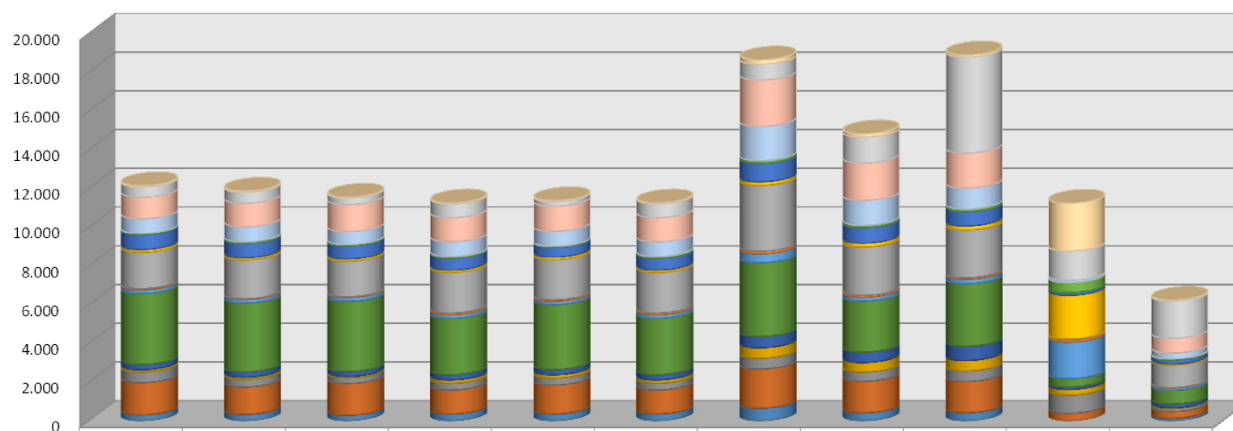
TIPO DE INTERVENCION QUIRURGICA		2011	2012	2013	2014	2015	2016	2017	2018	2019	2020	2021
		14.319	14.204	14.113	13.041	13.011	13.041	20.546	15.896	19.959	11.787	6.773
I	NEUROCIRUGIA	304	328	282	351	349	351	646	404	410	0	136
II	CIRUGIA OFTALMOLOGICA	1.667	1.413	1.644	1.240	1.499	1.240	2.028	1.636	1.623	388	343
III	CIRUGIA OTORRINOLOGICA	546	399	286	350	355	350	557	473	537	938	142
IV	CIRUGIA DE CABEZA Y CUELLO	120	115	83	169	173	169	537	496	546	297	53
V	CIRUGIA PLASTICA Y REPARADORA	272	270	249	272	267	272	582	536	729	129	194
VI	TEGUMENTOS	3.667	3.551	3.620	2.907	3.355	2.907	3.812	2.634	3.235	431	709
VII	CIRUGIA CARDIOVASCULAR	183	188	201	183	166	183	452	200	224	1.871	115
VIII	CIRUGIA TORAXICA	66	34	46	94	84	94	138	98	90	113	22
IX	CIRUGIA ABDOMINAL	1.877	2.010	1.831	2.092	2.073	2.092	3.403	2.494	2.454	56	1.157
X	CIRUGIA PROCTOLOGICA	142	115	120	117	135	117	183	203	214	2.257	65
XI	CIRUGIA UROLOGICA Y SUPRARRENAL	771	728	661	612	495	612	951	798	739	141	198
XII	CIRUGIA DE LA MAMA	60	89	72	90	55	90	147	125	133	516	64
XIII	CIRUGIA GINECOLOGICA	761	779	673	768	777	768	1.762	1.281	1.085	113	302
XIV	CIRUGIA OBSTETRICA	2.177	2.341	2.563	1.789	1.643	1.789	1.910	1.072	1.068	548	537
XV	TRAUMATOLOGIA Y ORTOPEDIA	1.109	1.214	1.394	1.245	1.298	1.245	2.399	1.932	1.807	1	765
XVI	ODONTOLOGIA (COD 27-03+COD 27-02-001)	529	572	346	709	235	709	812	1.341	4.953	1.517	1.919
XVI	RETIRO ELEMENTOS OSTEOSINTESIS	68	58	42	53	52	53	227	173	112	2.471	52

**ACTOS QUIRURGICOS e INTERVENCIONES QUIRURGICAS
HOSPITAL DR. E. TORRES GALDAMES IQUIQUE
AÑOS 2011 - 2021**



FUENTE: REM BS

**Actos Quirúrgicos e Intervenciones Quirúrgicas
2011 al 2021
Hospital Iquique DR. Ernesto Torres Galdames**



RETIRO ELEMENTOS OSTEOSINTESIS	761	779	673	768	777	768	1.762	1.281	1.085	113	302
ODONTOLOGIA (COD 27-03+COD 27-02-001) Aranc.Fonasa	68	58	42	53	52	53	227	173	112	2.471	52
TRAUMATOLOGIA Y ORTOPEDIA	1.109	1.214	1.394	1.245	1.298	1.245	2.399	1.932	1.807	1	765
CIRUGIA GINECOLOGICA	761	779	673	768	777	768	1.762	1.281	1.085	113	302
CIRUGIA DE LA MAMA	60	89	72	90	55	90	147	125	133	516	64
CIRUGIA UROLOGICA Y SUPRARRENAL	771	728	661	612	495	612	951	798	739	141	198
CIRUGIA PROCTOLOGICA	142	115	120	117	135	117	183	203	214	2.257	65
CIRUGIA ABDOMINAL	1.877	2.010	1.831	2.092	2.073	2.092	3.403	2.494	2.454	56	1.157
CIRUGIA TORAXICA	66	34	46	94	84	94	138	98	90	113	22
CIRUGIA CARDIOVASCULAR	183	188	201	183	166	183	452	200	224	1.871	115
TEGUMENTOS	3.667	3.551	3.620	2.907	3.355	2.907	3.812	2.634	3.235	431	709
CIRUGIA PLASTICA Y REPARADORA	272	270	249	272	267	272	582	536	729	129	194
CIRUGIA DE CABEZA Y CUELLO	120	115	83	169	173	169	537	496	546	297	53
CIRUGIA OTORRINOLOGICA	546	399	286	350	355	350	557	473	537	938	142
CIRUGIA OFTALMOLOGICA	1.667	1.413	1.644	1.240	1.499	1.240	2.028	1.636	1.623	388	343
NEUROCIRUGIA	304	328	282	351	349	351	646	404	410	0	136

FUENTE: REM BS