

CATALOGO AYUDAS TÉCNICAS

Para problema de salud GES 9, 37, 42 y 62

Subsecretaría de Salud Pública

División de Prevención y Control de Enfermedades

Departamento de Rehabilitación y Discapacidad



Índice

| | |
|---|----|
| Introducción | 5 |
| 1.- Bastones | 7 |
| a.- Bastón de mano con 1 punto de apoyo | 7 |
| b.- Bastón de mano con 3 puntos de apoyo | 8 |
| c.- Bastón de mano con 4 puntos de apoyo | 9 |
| d.- Bastón canadiense codera fija | 10 |
| e.- Bastón canadiense codera móvil | 11 |
| 2.- Andadores | 12 |
| a.- Andador sin ruedas articulado | 12 |
| b.- Andador con 2 ruedas | 13 |
| c.- Andador con 2 ruedas y apoyo antebraquial | 14 |
| d.- Andador con 2 ruedas y asiento | 15 |
| e.- Andador con 4 ruedas y canasta | 16 |
| 3.- Cojines | 17 |
| a.- Cojín antiescara viscoelástico | 17 |
| b.- Cojín antiescara celdas de aire | 18 |
| 4.- Colchón | 19 |
| a.- Colchón antiescara | 19 |
| 5.- Órtesis | 20 |
| a.- Órtesis antiequino | 20 |
| 6.- Sillas de Ruedas estándar infantil | 21 |
| a.- modelo 1 | 21 |
| b.- modelo 2 | 23 |
| 7.- Sillas de Ruedas estándar adulto | 25 |
| a.- modelo 1 | 25 |
| b.- modelo 2 | 26 |
| c.- bariátrica | 28 |
| 8.- Sillas de Ruedas neurológica pediátrica | 30 |
| a.- modelo 1 | 30 |
| 9.- Sillas de Ruedas neurológica adulto | 31 |
| a.- modelo 1 | 31 |
| b.- modelo 2 | 36 |
| 10.- Cuadro resumen de acceso a garantías de ayudas técnicas por problema de salud. | 39 |





Introducción

El aumento de la expectativa de vida y la decreciente tasa de natalidad han modificado la estructura poblacional del país, llevándola a una transición epidemiológica avanzada, en donde la morbilidad, la discapacidad y la mortalidad, están dadas principalmente por enfermedades crónicas¹. Más allá de los múltiples mecanismos fisiopatológicos que producen estas enfermedades, pueden tener como resultado algún tipo de deficiencia y/o discapacidad que afecta a las personas en sus dominios, como por ejemplo: movilidad, autocuidado, afecto, relaciones interpersonales, visión, comunicación y vida doméstica, entre otros. Conforme se va perdiendo independencia, aumenta la necesidad de utilizar ayudas técnicas. La Organización Mundial de la Salud (OMS) calcula que actualmente más de mil millones de personas en el mundo necesitan una o más ayudas técnicas, sin embargo, solo el 10% de las personas que las necesitan disponen de ellas; y, se prevé que en el año 2050, más de dos mil millones de personas en el mundo requerirán de este tipo de productos².

Las ayudas técnicas, entendidas como: cualquier producto externo (dispositivos, equipos, instrumentos o programas informáticos) fabricado especialmente o ampliamente disponibles, cuya principal finalidad es mantener o mejorar la independencia y el funcionamiento de las personas y, por tanto, promover su bienestar. Estos productos se emplean también para prevenir déficits en el funcionamiento y afecciones secundarias. Mejoran la salud y el bienestar de los usuarios y sus familiares, pero sus ventajas van más allá. Sus efectos positivos son también socioeconómicos, puesto que reducen el gasto de los servicios sanitarios y sociales; y mejoran la productividad de los trabajadores, lo cual, indirectamente, estimula el crecimiento económico².

Dada la creciente demanda, se hace necesario unificar aspectos esenciales en torno a las características técnicas de los productos, su clasificación y uso, entre otros, para de esta manera mejorar los procesos de provisión de las ayudas técnicas de uso frecuente en el sector. Es por esto, que en el marco de las mejoras sobre ayudas técnicas incorporadas en el Decreto Modificatorio GES 2017, para los Problemas de Salud: Disrafias espinales (Nº9), Accidente Cerebrovascular en personas de 15 años y más (Nº37), Hemorragia subaracnoidea secundaria a ruptura de aneurismas cerebrales (Nº42) y Enfermedad de Parkinson (Nº62); y con el propósito de facilitar los procesos de indicación, el Departamento de Rehabilitación y Discapacidad de la División de Prevención y Control de Enfermedades desarrolla en el presente catálogo, el cual estará vigente hasta diciembre del 2018.

¹ Chile, Ministerio de Salud. Estrategia nacional de salud para el cumplimiento de los objetivos sanitarios de la década 2011-2020. Santiago, Chile: MINSAL; 2011.

² GATE Global Cooperation on Assistive Technology. Priority Assistive Products List [Internet]. World Health Organization; 2016 [citado 7 de junio de 2016]. Disponible en: http://www.who.int/phi/implementation/assistive_technology/low_res_english.pdf





1.- Bastones

a.- Bastón de mano con 1 punto de apoyo

Código SIGGES: **2507029**

Código CENABAST: **100004398**

ESTRUCTURA TUBULAR DE ALUMINIO ANODIZADO, PLEGABLE. EMPUÑADURA ANTIDESLIZANTE Y ERGONÓMICA QUE PERMITA SU USO A IZQUIERDA O DERECHA. CON 1 PUNTO DE APOYO, REGATÓN (TACO) ANTIDESLIZANTE (DEBE INCLUIR 1 REGATÓN DE REPUESTO), CON SISTEMA DE ALTURA REGULABLE Y UN MEDIO DE FIJACIÓN SEGURO EN CUALQUIER POSICIÓN PREVISTA, FIJACIÓN REGULABLE EN INCREMENTOS QUE NO DEBEN EXCEDER LOS 2,5 CM, MANIPULABLE SIN USAR HERRAMIENTAS, ALTURA MÍNIMA ENTRE 84 Y 85 CM, ALTURA MÁXIMA ENTRE 95 CM, SOPORTE DE PESO AL MENOS DE 100 KG.



b.- Bastón de mano con 3 puntos de apoyo

Código SIGGES: **2507029**

Código CENABAST: **100004399**

ESTRUCTURA TUBULAR DE ALUMINIO ANODIZADO Y/O ACERO RECUBIERTO. EMPUÑADURA ANTIDESLIZANTE Y ERGONÓMICA, CON 3 PUNTOS DE APOYO, REGATÓN (TACO) ANTIDESLIZANTE EN LOS 3 PUNTOS DE APOYO (DEBE INCLUIR 3 REGATONES DE REPUESTO), CON SISTEMA DE ALTURA REGULABLE, CON UN MEDIO DE FIJACIÓN SEGURO EN CUALQUIER POSICIÓN PREVISTA, FIJACIÓN REGULABLE EN INCREMENTOS QUE NO DEBEN EXCEDER LOS 2,5 CM, MANIPULABLE SIN USO DE HERRAMIENTAS, ALTURA MÍNIMA ENTRE 68 CM, ALTURA MÁXIMA ENTRE 95 CM., SOPORTE DE PESO AL MENOS 100 KG. MANGO ROTABLE QUE PERMITA SU USO A IZQUIERDA O DERECHA.



c.- Bastón de mano con 4 puntos de apoyo

Código SIGGES: **2507029**

Código CENABAST: **100004400**

ESTRUCTURA TUBULAR DE ALUMINIO ANODIZADO Y/O ACERO RECUBIERTO. EMPUÑADURA ANTIDESLIZANTE Y ERGONÓMICA. REGATÓN (TACO) ANTIDESLIZANTE EN LOS 4 PUNTOS DE APOYO (DEBE INCLUIR 4 REGATONES DE REPUESTO), CON SISTEMA DE ALTURA REGULABLE, CON UN MEDIO DE FIJACIÓN SEGURO EN CUALQUIER POSICIÓN PREVISTA, FIJACIÓN REGULABLE EN INCREMENTOS QUE NO DEBEN EXCEDER LOS 2,5 CM, MANIPULABLE SIN USAR HERRAMIENTAS, BASE DE 15X20 CM, ALTURA MÍNIMA ENTRE 72 CM., ALTURA MÁXIMA DE AL MENOS 95 CM., SOPORTE DE PESO AL MENOS 100KG.MANGO ROTABLE QUE PERMITA SU USO A IZQUIERDA O DERECHA.



d.- Bastón canadiense codera fija

Código SIGGES: **2507015**³

Código CENABAST:

Medida S: **100004405**

Medida M: **100004406**

Medida L: **100004407**

ESTRUCTURA DE ALUMINIO ANODIZADO, EMPUÑADURA ANTIDESLIZANTE Y ERGONÓMICA, REGATÓN DE CAUCHO ANTIDESLIZANTE EN PUNTO DE APOYO (DEBE INCLUIR 1 REGATÓN DE REPUESTO). CODERA FIJA DE MATERIAL DE ALTA RESISTENCIA REGULABLE PARA MODIFICAR EL LARGO TOTAL DEL BASTÓN SEGÚN CARACTERÍSTICAS DEL USUARIO., REGULABLE SEGÚN NECESIDAD. MEDIOS DE FIJACIÓN SEGUROS EN CUALQUIER POSICIÓN PREVISTA, FIJACIÓN REGULABLE EN INCREMENTOS QUE NO DEBEN EXCEDER LOS 2,5 CM, MANIPULABLE SIN USAR HERRAMIENTAS, SOPORTE DE PESO DE AL MENOS 100 KG.

Medida S: ALTURA MÍNIMA DESDE SUELO A EMPUÑADURA DE 50 CM Y MÁXIMA DE 77.5 CM., ALTURA MÍNIMA DESDE LA EMPUÑADURA A CODERA DE 16 CM Y MÁXIMA DE 20,5 CM.

Medida M: ALTURA MÍNIMA DESDE SUELO A EMPUÑADURA DE 75 CM. Y MÁXIMA DE 97 CM., ALTURA MÍNIMA DESDE LA EMPUÑADURA A CODERA DE 16 CM Y MÁXIMA 20,5 CM.

Medida L: ALTURA MÍNIMA DESDE SUELO A EMPUÑADURA DE 75 CM Y MÁXIMA DE 97 CM., ALTURA MÍNIMA DESDE LA EMPUÑADURA A CODERA DE 22 CM Y MÁXIMA 24,5CM.



³ Código SIGGES es de bastón codera fija sólo para Disrafia espinal abierta, y corresponde a dos unidades.



e.- Bastón canadiense codera móvil

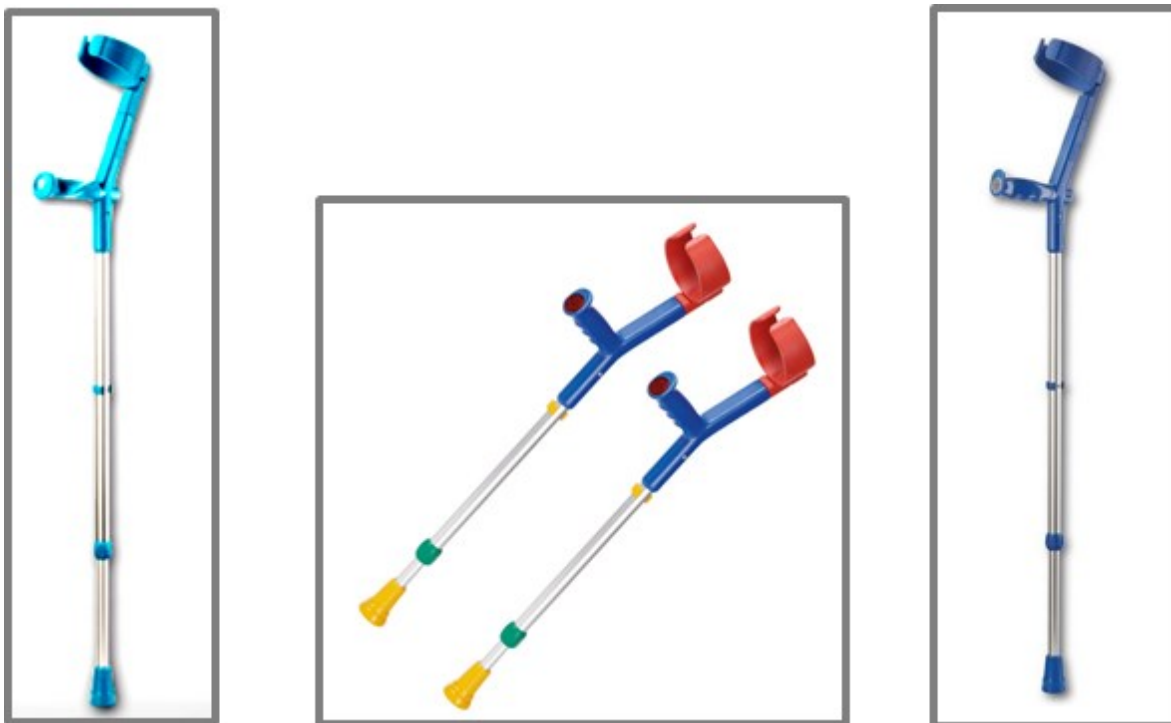
| | |
|---|---|
| Código SIGGES: 2507016 ⁴ 2507024 ⁵ | Código CENABAST: Medida S: 10004401 Medida M: 10004402 Medida L: 10004403 |
|---|---|

ESTRUCTURA DE ALUMINIO ANODIZADO. EMPUÑADURA ANTIDESLIZANTE Y ERGONÓMICA. REGATÓN DE CAUCHO ANTIDESLIZANTE EN PUNTO DE APOYO (DEBE INCLUIR 1 REGATÓN DE REPUESTO). CODERA MÓVIL DE MATERIAL DE ALTA RESISTENCIA. MEDIOS DE FIJACIÓN SEGUROS EN CUALQUIER POSICIÓN PREVISTA, FIJACIÓN REGULABLE EN INCREMENTOS QUE NO DEBEN EXCEDER LOS 2,5 CM, MANIPULABLE SIN USAR HERRAMIENTAS, SOPORTE DE PESO DE AL MENOS 100 KG.

Medida S: ALTURA MÍNIMA DESDE SUELO A EMPUÑADURA DE 50 CM Y MÁXIMA DE 77,5 CM., ALTURA MÍNIMA DESDE LA EMPUÑADURA A CODERA DE 16 CM Y MÁXIMA DE 20,5 CM.

Medida M: ALTURA MÍNIMA DESDE SUELO A EMPUÑADURA DE 75 CM. Y MÁXIMA DE 97 CM., ALTURA MÍNIMA DESDE LA EMPUÑADURA A CODERA DE 22 CM. Y MÁXIMA 24,5 CM.

Medida L: ALTURA MÍNIMA DESDE SUELO A EMPUÑADURA DE 85 CM. Y MÁXIMA DE 107 CM., ALTURA MÍNIMA DESDE LA EMPUÑADURA A CODERA DE 22 CM. Y MÁXIMA 24,5 CM.



⁴ Código SIGGES es de bastón codera móvil sólo para Disrafia espinal abierta, y corresponde a dos unidades.

⁵ Código SIGGES es de bastón codera móvil, para ACV isquémico en personas mayores de 15 años y para Hemorragia subaracnoidea secundaria a ruptura de aneurisma y corresponde a una unidad.



2.- Andadores

a.- Andador sin ruedas articulado

Código SIGGES: **2507032**

Código CENABAST: **100004376**

ESTRUCTURA TUBULAR EN ALUMINIO ANODIZADO, ARTICULADO Y PLEGABLE, CON SISTEMA DE ALTURA REGULABLE, CON UN MEDIO DE FIJACIÓN SEGURO EN CUALQUIER POSICIÓN PREVISTA, FIJACIÓN REGULABLE EN INCREMENTOS QUE NO DEBEN EXCEDER LOS 2,5 CM, MANIPULABLE SIN USAR HERRAMIENTAS, CON 4 REGATONES (TACOS) DE GOMA ANTIDESLIZANTES EN LOS PUNTOS DE APOYO (DEBE INCLUIR 4 REGATONES DE REPUESTO), EMPUÑADURAS ERGONÓMICAS Y ANTIDESLIZANTES, PESO TOTAL ANDADOR HASTA 3 KG, ALTURA MÍNIMA NO SUPERIOR A 80 CM, ALTURA MÁXIMA DE AL MENOS 93 CM.



b.- Andador con 2 ruedas

| | |
|-------------------------------|--|
| Código SIGGES: 2507020 | Código CENABAST: Medida S: 100004377 Medida M: 100004378 Medida L: 100004379 |
|-------------------------------|--|

ESTRUCTURA DE ALUMINIO RECUBIERTO PLEGABLE, CON SISTEMA DE ALTURA REGULABLE (SEGÚN NECESIDAD DEL USUARIO), CON UN MEDIO DE FIJACIÓN SEGURO EN CUALQUIER POSICIÓN PREVISTA, FIJACIÓN REGULABLE EN INCREMENTOS QUE NO DEBE EXCEDER LOS 2,5 CM, MANIPULABLE SIN USAR HERRAMIENTAS, CON 2 REGATONES (TACOS) DE GOMA ANTIDESLIZANTES EN LOS PUNTOS DE APOYO POSTERIORES (DEBE INCLUIR 6 REGATONES DE REPUESTO). CON 2 RUEDAS ANTERIORES DE AL MENOS 5 PULGADAS, EMPUÑADURAS ERGONÓMICAS Y ANTIDESLIZANTES.

Medida S: ALTURA MÍNIMA 60,5 CM, ALTURA MÁXIMA 69 CM, ANCHO 44 CM., ANCHO 44 CM.

Medida M: ALTURA MÍNIMA 68 CM., ALTURA MÁXIMA 87 CM., ANCHO 52 CM.

Medida L: ALTURA MÍNIMA 78 CM., ALTURA MÁXIMA 97 CM., ANCHO 59 CM.



c.- Andador con 2 ruedas y apoyo antebraquial

| | |
|-------------------------------|--|
| Código SIGGES: 2507019 | Código CENABAST: Medida S: 100004380 Medida M: 100004381 Medida L: 100004382 |
|-------------------------------|--|

ESTRUCTURA TUBULAR ALUMINIO RECUBIERTO O ACERO, CON SISTEMA DE ALTURA REGULABLE CON UN MEDIO DE FIJACIÓN SEGURO EN CUALQUIER POSICIÓN PREVISTA, FIJACIÓN REGULABLE EN INCREMENTOS QUE NO DEBEN EXCEDER LOS 2,5 CM, CON APOYO DE ANTEBRAZOS ACOLCHADO O BLANDO. CON 2 RUEDAS ANTERIORES DE AL MENOS 3 PULGADAS, CON 2 REGATONES (TACOS) DE CAUCHO ANTIDESLIZANTES EN LOS PUNTOS DE APOYO POSTERIORES. (DEBE INCLUIR 2 REGATONES DE REPUESTO), EMPUÑADURAS ERGONÓMICAS Y ANTIDESLIZANTES,

Medida S: ALTURA MÍNIMA DE APOYO DE ANTEBRAZOS ENTRE 89 Y 94 CM, ALTURA MÁXIMA 98 A 103 CM.

Medida M: ALTURA MÍNIMA DE APOYO DE ANTEBRAZOS ENTRE 98 Y 100 CM, ALTURA MÁXIMA 108 Y 112 CM.

Medida L: ALTURA MÍNIMA DE APOYO DE ANTEBRAZOS ENTRE 108 Y 113 CM, ALTURA MÁXIMA ENTRE 122 Y 127 CM.



d.- Andador con 2 ruedas y asiento

Código SIGGES: **2507030**

Código CENABAST: **100004383**

ESTRUCTURA TUBULAR EN ALUMINIO O ACERO RECUBIERTO, PLEGABLE, CON SISTEMA DE ALTURA REGULABLE, CON UN MEDIO DE FIJACIÓN SEGURO EN CUALQUIER POSICIÓN PREVISTA, FIJACIÓN REGULABLE EN INCREMENTOS QUE NO DEBEN EXCEDER LOS 2,5 CM, MANIPULABLE SIN USAR HERRAMIENTAS, CON 2 RUEDAS EN LOS PUNTOS DE APOYO ANTERIORES DE ENTRE 5 Y 8 PULGADAS Y 2 REGATONES POSTERIORES (DEBE INCLUIR 2 REGATONES DE REPUESTO). EMPUÑADURAS ERGONÓMICAS Y ANTIDESLIZANTES, ASIENTO ACOLCHADO LAVABLE. ALTURA MÍNIMA NO SUPERIOR A 80 CM, ALTURA MÁXIMA DE AL MENOS 93 CM.



e.- Andador con 4 ruedas y canasta

Código SIGGES: **2507031**

Código CENABAST: **100004384**

ESTRUCTURA TUBULAR EN ALUMINIO O ACERO RECUBIERTO, PLEGABLE, CON SISTEMA DE ALTURA REGULABLE, CON UN MEDIO DE FIJACIÓN SEGURO EN CUALQUIER POSICIÓN PREVISTA, FIJACIÓN REGULABLE EN INCREMENTOS QUE NO EXCEDEN LOS 2,5 CM, MANIPULABLE SIN USAR HERRAMIENTAS, CON 4 RUEDAS DE ENTRE 6 PULGADAS, EMPUÑADURAS ERGONÓMICAS Y ANTIDESLIZANTES, FRENOS MANUALES JUNTO A LA EMPUÑADURA, ASIENTO ACOLCHADO LAVABLE, BAÚL DESMONTABLE. ALTURA MÍNIMA 78 CM., ALTURA MÁXIMA DE AL MENOS 93 CM.



3.- Cojines

a.- Cojín antiescara viscoelástico

| | |
|---|--|
| Código SIGGES: 2507021 ⁶ 2507027 ⁷ | Código CENABAST: Medida 1: 100004391 Medida 2: 100004392 Medida 3: 100004393 Medida 4: 100004394 Medida 5: 100004395 Medida 6: 100004396 |
|---|--|

COJÍN ANTIESCARA VISCOELÁSTICO, ESPUMA DE ALTA DENSIDAD, ALTURA DE 8 CM, PRISMA RECTANGULAR DE BORDES REDONDEADOS Y SUPERFICIE CONTORNEADA ANATÓMICAMENTE (HONDONADA PARA CORRECTO POSICIONAMIENTO DE PELVIS Y MUSLOS DE HASTA 3 CM), SOPORTE DE PESO AL MENOS DE 110 KG. PESO DEL PRODUCTO ENTRE 0,5 KG Y 1,5 KG. DEBE INCLUIR FUNDA IMPERMEABLE, LAVABLE Y DESMONTABLE.

MEDIDAS LARGO POR ANCHO

Medida 1: 36 x 36 cms.

Medida 2: 38 x 38 cms.

Medida 3: 42 x 42 cms.

Medida 4: 46 x 42 cms.

Medida 5: 43 x 48 cms.

Medida 6: 42 x 45 cms.



⁶ Código SIGGES es de cojín viscoelástico sólo para Disrafia espinal abierta.

⁷ Código SIGGES es de cojín viscoelástico, para ACV isquémico en personas mayores de 15 años y para Hemorragia subaracnoidea secundaria a ruptura de aneurisma.



b.- Cojín antiescara celdas de aire

| | |
|---|--|
| Código SIGGES: 2507022 2507034 | Código CENABAST: Medida 1: 100004385 Medida 2: 100004386 Medida 3: 100004387 Medida 4: 100004388 Medida 5: 100004389 |
|---|--|

COJÍN COMPUESTO DE CELDAS DE AIRE FLEXIBLES E INTERCONECTADAS, DE UNA CÁMARA O SUPERIOR Y DIFERENTES MEDIDAS, SUPERFICIE CUADRADA. LARGO. ALTURA DE CELDAS 6 CM., LAVABLE, NO INFLAMABLE, REPARABLE, CON SISTEMA DE INFLADO MANUAL, DEBE INCLUIR FUNDA IMPERMEABLE DESMONTABLE LAVABLE, KIT DE REPARACIÓN, BOMBÍN DE INFLADO.

MEDIDAS LARGO POR ANCHO

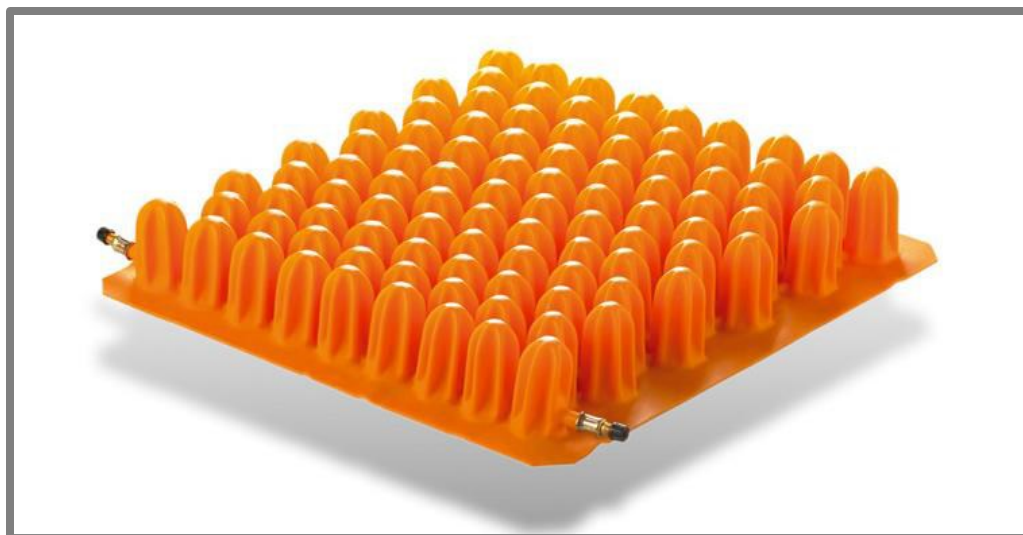
Medida 1: 40 x 46 cms.

Medida 2: 36 x 36 cms.

Medida 3: 40 x 40 cms.

Medida 4: 43 x 43cms.

Medida 5: 46 x 51 cms.



4.- Colchón

a.- Colchón antiescara

Código SIGGES: **2507023**
2507028

Código CENABAST: **100004397**

COLCHÓN CON CELDAS DE AIRE DE 3 SECCIONES, CONFECCIONADO EN SU SUPERFICIE DE CELDAS DE AIRE FLEXIBLES. CON SISTEMA DE COMPRESIÓN PASIVA, DIVIDIDO EN 3 SECCIONES AJUSTABLES POR SEPARADO. MATERIAL QUE SOPORTE DESINFECCIÓN EXTERNA, NO INFLAMABLE, REPARABLE. DEBE INCLUIR FUNDA LAVABLE Y DESMONTABLE, KIT DE REPARACIÓN, BOMBÍN DE INFLADO, ANCHO MÍNIMO 92 CM., LONGITUD MÁXIMA 207 CM.



5.- Órtesis

a.- Órtesis antiequino

Código SIGGES: **2507033**

Código CENABAST: **10004458**

ESTRUCTURA DE ESPUMA DE ALTA DENSIDAD (MAYOR A 60KG/M3) QUE PERMITE QUE EL SEGMENTO DE PIERNA Y PIE ESTABLEZCAN UN ANGULO DE 90° EN EL TOBILLO Y LIBERE CARGAS A NIVEL DE TALÓN Y MALÉOLOS.



6.- Sillas de Ruedas estándar infantil

a.- Modelo 1

| | |
|---|--|
| Código SIGGES: 2507017 ⁸ 2507025 ⁹ | Código CENABAST: Medida 1: 100004409 Medida 2: 100004410 Medida 3: 100004411 Medida 4: 100004412 |
|---|--|

ESTRUCTURA DURO ALUMINIO. CHASIS PLEGABLE, APOYA BRAZOS CORTO ABATIBLE, DESMONTABLE, REGULABLE EN ALTURA. PIERNERA ABATIBLE DESMONTABLE. REPOSAPIES REGULABLE EN ALTURA DE DOS HOJAS. FRENOS DE PALANCA BILATERAL AJUSTABLES. RUEDA DELANTERA MACIZA DE 4 PULGADAS. RUEDAS TRASERAS INFLABLE DE 22 PULGADAS, DESMONTAJE RÁPIDO. ANTIVUELCO DESMONTABLE. TAPIZ EN MATERIAL SINTÉTICO DESMONTABLE Y LAVABLE. RESPALDO CON FRANJA REFLECTANTE O REFLECTANTE EN ZONA POSTERIOR. PROTECTORES LATERALES A AMBOS COSTADOS. EL PESO DE LA SILLA NO DEBE SUPERAR LOS 20 KG. BASTÓN DE EMPUJE CON EMPUÑADURA ERGONÓMICA Y ANTIDESLIZANTE. REPOSAPIES O PIERNERAS DEBEN DISPONER DE UN MEDIO PARA IMPEDIR QUE LOS PIES DEL OCUPANTE SE DESLICEN HACIA ATRÁS. SISTEMA DE PLEGADO, REPOSABRAZOS, REPOSAPIES Y PIERNERAS, DEBEN DISPONER DE UN MEDIO SEGURO PARA FIJARLOS EN CUALQUIER POSICIÓN PREVISTA. SISTEMAS DE REGULACIÓN DE ALTURA DEBEN SER POSIBLES DE REGULAR EN INCREMENTOS QUE NO EXCEDAN LOS 2,5 CENTÍMETROS Y SER MANIPULABLES SIN USO DE HERRAMIENTAS.

Medida 1: ASIENTO 27,5 CM.
Medida 2: ASIENTO 30 CM.
Medida 3: ASIENTO 32,5 CM.
Medida 4: ASIENTO 35 CM.



⁸ Código SIGGES de silla de ruedas estándar sólo para Disrafia espinal abierta, y corresponde a medidas para medidas pediátrica.

⁹ Código SIGGES de silla de ruedas estándar con medidas pediátricas para ACV isquémico en personas mayores de 15 años y para Hemorragia subaracnoidea secundaria a ruptura de aneurisma y Enfermedad de Parkinson.





b.- Modelo 2

| | |
|---|--|
| Código SIGGES: 2507017 ⁸ 2507025 ⁹ | Código CENABAST: Medida 1: 100004413 Medida 2: 100004414 Medida 3: 100004415 Medida 4: 100004416 |
|---|--|

ESTRUCTURA DURO ALUMINIO. CHASIS PLEGABLE, APOYA BRAZOS CORTO ABATIBLE, DESMONTABLE Y REGULABLE EN ALTURA. PIERNERA ABATIBLE Y DESMONTABLE. REPOSAPIES REGULABLE EN ALTURA DE DOS HOJAS. FRENOS DE PALANCA BILATERAL Y AJUSTABLES. RUEDA DELANTERA MACIZA DE 6 PULGADAS. RUEDAS TRASERAS MACIZAS DE 22 PULGADAS, DESMONTAJE RÁPIDO. PLETINA EN EJE TRASERO. ANTIVUELCO ABATIBLE Y DESMONTABLE. TAPIZ EN MATERIAL SINTÉTICO DESMONTABLE Y LAVABLE. RESPALDO CON FRANJA REFLECTANTE O REFLECTANTE EN ZONA POSTERIOR. PROTECTORES LATERALES A AMBOS COSTADOS. EL PESO DE LA SILLA NO DEBE SUPERAR LOS 20 KG. BASTÓN DE EMPUJE REGULABLE EN ALTURA CON EMPUÑADURA ERGONÓMICA Y ANTIDESLIZANTE. REPOSAPIES O PIERNERAS DEBEN DISPONER DE UN MEDIO PARA IMPEDIR QUE LOS PIES DEL OCUPANTE SE DESLICEN HACIA ATRÁS. SISTEMA DE PLEGADO, REPOSABRAZOS, REPOSAPIES Y PIERNERAS, DEBEN DISPONER DE UN MEDIO SEGURO PARA FIJARLOS EN CUALQUIER POSICIÓN PREVISTA. SISTEMAS DE REGULACIÓN DE ALTURA DEBEN SER POSIBLES DE REGULAR EN INCREMENTOS QUE NO EXCEDAN LOS 2,5 CENTÍMETROS Y SER MANIPULABLES SIN USO DE HERRAMIENTAS

Medida 1: ASIENTO 30 CM.

Medida 2: ASIENTO 33 CM.

Medida 3: ASIENTO 36 CM.

Medida 4: ASIENTO 38 CM.





7.- Sillas de Ruedas estándar adulto

a.- Modelo 1

| | |
|---|--|
| Código SIGGES: 2507017 ¹⁰ 2507025 ¹¹ | Código CENABAST: Medida 1: 100004427 Medida 2: 100004428 Medida 3: 100004429 Medida 4: 100004430 Medida 5: 100004431 Medida 6: 100004432 |
|---|--|

ESTRUCTURA DURO ALUMINIO DE 1 PULGADA. CHASIS PLEGABLE, APOYA BRAZOS CORTO ABATIBLE Y DESMONTABLE. PIERNERA ABATIBLE Y DESMONTABLE. REPOSAPIES REGULABLE EN ALTURA DE DOS HOJAS AJUSTABLES EN ANGULO. FRENOS DE PALANCA BILATERAL Y AJUSTABLES. RUEDA DELANTERA DE 6 PULGADAS MACIZA. HORQUILLA DELANTERA REGULABLE EN ALTURA. RUEDAS TRASERAS 24 PULGADAS MACIZAS, DESMONTAJE RÁPIDO. PLETINA EN EJE TRASERO REGULABLE. TAPIZ EN MATERIAL SINTÉTICO DESMONTABLE Y LAVABLE. RESPALDO CON FRANJA REFLECTANTE O REFLECTANTE EN ZONA POSTERIOR. PROTECTORES LATERALES A AMBOS COSTADOS. EL PESO DE LA SILLA NO DEBE SUPERAR LOS 20 KG. BASTÓN DE EMPUJE CON EMPUÑADURA ERGONÓMICA Y ANTIDESLIZANTE. REPOSAPIES O PIERNERAS DEBEN DISPONER DE UN MEDIO PARA IMPEDIR QUE LOS PIES DEL OCUPANTE SE DESLICEN HACIA ATRÁS. SISTEMA DE PLEGADO, REPOSABRAZOS, REPOSAPIES Y PIERNERAS, DEBEN DISPONER DE UN MEDIO SEGURO PARA FIJARLOS EN CUALQUIER POSICIÓN PREVISTA. SISTEMAS DE REGULACIÓN DE ALTURA DEBEN SER POSIBLES DE REGULAR EN INCREMENTOS QUE NO EXCEDAN LOS 2,5 CENTÍMETROS Y SER MANIPULABLES SIN USO DE HERRAMIENTAS.

¹⁰ Código SIGGES de silla de ruedas estándar sólo para Disrafia espinal abierta, y corresponde a medidas adulto.

¹¹ Código SIGGES de silla de ruedas estándar con medidas de adulto para ACV isquémico en personas mayores de 15 años y para Hemorragia subaracnoidea secundaria a ruptura de aneurisma y Enfermedad de Parkinson.



b.- Modelo 2

| | |
|---|--|
| Código SIGGES: 2507017 ¹⁰ 2507025 ¹¹ | Código CENABAST: Medida 1: 100004433 Medida 2: 100004434 Medida 3: 100004435 Medida 4: 100004436 Medida 5: 100004437 Medida 6: 100004438 |
|---|--|

ESTRUCTURA DURO ALUMINIO DE 1 PULGADA. CHASIS PLEGABLE, APOYA BRAZOS CORTO ABATIBLE Y DESMONTABLE. PIERNERA ABATIBLE Y DESMONTABLE. REPOSAPIES REGULABLE EN ALTURA DE DOS HOJAS AJUSTABLES EN ANGULO. FRENOS DE PALANCA BILATERAL Y AJUSTABLES. RUEDA DELANTERA DE 6 PULGADAS INFLABLE. HORQUILLA DELANTERA REGULABLE EN ALTURA. RUEDAS TRASERAS 24 PULGADAS INFLABLES, DESMONTAJE RÁPIDO. PLETINA EN EJE TRASERO REGULABLE. TAPIZ EN MATERIAL SINTÉTICO DESMONTABLE Y LAVABLE. RESPALDO CON FRANJA REFLECTANTE O REFLECTANTE EN ZONA POSTERIOR. PROTECTORES LATERALES A AMBOS COSTADOS. EL PESO DE LA SILLA NO DEBE SUPERAR LOS 20 KG. BASTÓN DE EMPUJE CON EMPUÑADURA ERGONÓMICA Y ANTIDESLIZANTE. REPOSAPIES O PIERNERAS DEBEN DISPONER DE UN MEDIO PARA IMPEDIR QUE LOS PIES DEL OCUPANTE SE DESLICEN HACIA ATRÁS. SISTEMA DE PLEGADO, REPOSABRAZOS, REPOSAPIES Y PIERNERAS, DEBEN DISPONER DE UN MEDIO SEGURO PARA FIJARLOS EN CUALQUIER POSICIÓN PREVISTA. SISTEMAS DE REGULACIÓN DE ALTURA DEBEN SER POSIBLES DE REGULAR EN INCREMENTOS QUE NO EXCEDAN LOS 2,5 CENTÍMETROS Y SER MANIPULABLES SIN USO DE HERRAMIENTAS.

Medida 1: ASIENTO 40 CM.

Medida 2: ASIENTO 43 CM.

Medida 3: ASIENTO 46 CM.

Medida 4: ASIENTO 48 CM.

Medida 5: ASIENTO 50 CM.

Medida 6: ASIENTO 53 CM.





c.- Bariátrica¹²

| | |
|---|--|
| Código SIGGES: 2507017 ¹⁰ 2507025 ¹¹ | Código CENABAST: Medida 1: 100004439 |
|---|--|

ESTRUCTURA DE ALUMINIO. CHASIS PLEGABLE CON DOBLE CRUCETA. TODOS LOS MÓDULOS PRINCIPALES DEBEN IR ATORNILLADOS. ANCHO DE ASIENTO 58 CM. APOYA BRAZOS LARGO ABATIBLE Y DESMONTABLE. PIERNERA DESMONTABLE. REPOSAPIES REGULABLE EN ALTURA DE DOS HOJAS. FRENOS DE PALANCA BILATERAL, AJUSTABLES. RUEDA DELANTERA DE 7 PULGADAS. BARRA DE TENSIÓN EN RESPALDO. HORQUILLA DELANTERA REGULABLE EN ALTURA. RUEDAS TRASERAS 24 PULGADAS MACIZA. TAPIZ EN MATERIAL SINTÉTICO DESMONTABLE Y LAVABLE. REFLECTANTE EN ZONA POSTERIOR. PROTECTORES LATERALES A AMBOS COSTADOS. BASTÓN DE EMPUJE CON EMPUÑADURA ERGONÓMICA Y ANTIDESLIZANTE. REPOSAPIES O PIERNERAS DEBEN DISPONER DE UN MEDIO PARA IMPEDIR QUE LOS PIES DEL OCUPANTE SE DESLICEN HACIA ATRÁS. SISTEMA DE PLEGADO, REPOSABRAZOS, REPOSAPIES Y PIERNERAS, DEBEN DISPONER DE UN MEDIO SEGURO PARA FIJARLOS EN CUALQUIER POSICIÓN PREVISTA. SISTEMAS DE REGULACIÓN DE ALTURA DEBEN SER POSIBLES DE REGULAR EN INCREMENTOS QUE NO EXCEDAN LOS 2,5 CENTÍMETROS. KIT DE HERRAMIENTAS. SOPORTE DE PESO MÁXIMO PREVISTO DE AL MENOS 160KG.

Medida 1: ASIENTO 58 CM.



¹² Modelo disponible con apoya pies de doble hoja.





8.- Sillas de Ruedas neurológica pediátrica

a.- Modelo 1

| | |
|---|--|
| Código SIGGES: 2507018 ¹³ | Código CENABAST: Medida 1: 100004440 Medida 2: 100004441 Medida 3: 100004442 |
|---|--|

SILLA DE RUEDAS NEUROLÓGICA PEDIÁTRICA 1.1 CON CHASIS ALUMINIO ANODIZADO PLEGABLE. ANCHO DE ASIENTO 28 CM. PROTECTORES LATERALES. PIERNERA DESMONTABLE. REPOSAPIES REGULABLE EN ALTURA DE DOS HOJAS. FRENO DE PEDAL. RUEDAS DELANTERAS MACIZAS DE 6 PULGADAS. RUEDAS TRASERAS 10 PULGADAS MACIZAS. TAPIZ EN MATERIAL SINTÉTICO DESMONTABLE Y LAVABLE. REFLECTANTE EN ZONA POSTERIOR. BASTÓN DE EMPUJE CON EMPUÑADURA ERGONÓMICA Y ANTIDESLIZANTE. PIERNERAS DEBEN DISPONER DE UN MEDIO SEGURO PARA FIJARLOS EN CUALQUIER POSICIÓN PREVISTA. SISTEMAS DE REGULACIÓN DE ALTURA DEBEN SER POSIBLES DE REGULAR EN INCREMENTOS QUE NO EXCEDAN LOS 2,5 CENTÍMETROS. CABEZAL DE APOYO POSTERIOR, DESMONTABLE.

Medida 1: ASIENTO 28 CM.

Medida 2: ASIENTO 36 CM.

Medida 3: ASIENTO 40 CM.

¹³ Código SIGGES de silla de ruedas neurológica sólo para Disrafia espinal abierta con características y medidas pediátrica.







9.- Sillas de Ruedas neurológica adulto

a.- Modelo 1

| | |
|---|--|
| Código SIGGES: 2507026 ¹⁴ | Código CENABAST: Medida 1: 100004447 Medida 2: 100004448 Medida 3: 100004449 |
|---|--|

ESTRUCTURA DE ACERO Y ALUMINIO, ASIENTO Y RESPALDO ACOLCHADOS CON ESPUMA DE DENSIDAD SUPERIOR A 50. CON FUNDA IMPERMEABLE, RESPALDO CON SOPORTE LUMBAR Y LATERALES INTEGRADO. APOYA BRAZOS LARGO, DESMONTABLE, REGULABLE EN ALTURA. PIERNERA BATIENTE, DESMONTABLE, REGULACIÓN DE ANGULO DE POSICIÓN HASTA 90°. PIERNERA CON ACOLCHADO A NIVEL DE LA RODILLA DEL USUARIO. REPOSAPIES REGULABLE EN ALTURA DE DOS HOJAS, REGULABLE EN ANGULO DE POSICIÓN DEL PIE. FRENOS DE PALANCA BILATERAL AJUSTABLES EN LA HORIZONTAL. RUEDAS DELANTERAS DE 7 PULGADAS EN PU. RUEDAS TRASERAS DE 16 PULGADAS EN PU, RUEDAS DE EJE TRASERO DESMONTABLE RÁPIDO. PAR ANTIVUELCO ABATIBLE. BASCULACIÓN DE AL MENOS 20° SOBRE 0°. RECLINACIÓN DE AL MENOS 30°. RESPALDO PLEGABLE SOBRE ASIENTO PARA TRANSPORTE. TAPIZ EN MATERIAL SINTÉTICO DESMONTABLE Y LAVABLE. REFLECTANTE EN ZONA POSTERIOR. PROTECTORES LATERALES A AMBOS COSTADOS. BASTÓN DE EMPUJE REGULABLE EN ALTURA, CON EMPUÑADURA ERGONÓMICA Y ANTIDESLIZANTE. REPOSAPIES O PIERNERAS DEBEN DISPONER DE UN MEDIO PARA IMPEDIR QUE LOS PIES DEL OCUPANTE SE DESLICEN HACIA ATRÁS. REPOSABRAZOS, REPOSAPIES, PIERNERAS, SISTEMA DE RECLINACIÓN Y BASCULACIÓN DEBEN DISPONER DE UN MEDIO SEGURO PARA FIJARLOS EN CUALQUIER POSICIÓN PREVISTA. SISTEMAS DE REGULACIÓN DE ALTURA DEBEN SER POSIBLES DE REGULAR EN INCREMENTOS QUE NO EXCEDAN LOS 2,5 CENTÍMETROS. SISTEMAS DE REGULACIÓN DE ALTURA DE BASTÓN DE EMPUJE Y AJUSTE DE CABEZAL, RECLINACIÓN Y BASCULACIÓN DEBEN SER MANIPULABLES SIN USO DE HERRAMIENTAS. REPOSACABEZA (CABEZAL) CURVADO PARA APOYO POSTERIOR Y LATERAL DE CABEZA, ACOLCHADO, REGULABLE EN ALTURA Y PROFUNDIDAD, DESMONTABLE, CON AL MENOS UN PUNTO APOYO CON AJUSTE MULTIDIRECCIONAL PARA POSICIONAMIENTO DE LA CABEZA. KIT DE HERRAMIENTAS.

Medida 1: ASIENTO 40 CM.
Medida 2: ASIENTO 45 CM.
Medida 3: ASIENTO 50 CM.

¹⁴ Código SIGGES de silla de ruedas neurológica con medidas de adulto para ACV isquémico en personas mayores de 15 años, para Hemorragia subaracnoidea secundaria a ruptura de aneurisma, Enfermedad de Parkinson y Disrafia.







b.- Modelo 2

| | |
|--|--|
| Código SIGGES: 2507026¹³ | Código CENABAST: Medida 1: 100004453 Medida 2: 100004454 Medida 3: 100004455 Medida 4: 100004456 Medida 5: 100004457 Medida 6: 100004473 |
|--|--|

CHASIS ALUMINIO ANODIZADO PLEGABLE. ANCHO DE ASIENTO 37 CM APOYA BRAZOS LARGO, ACOLCHADO, DESMONTABLE. PIERNERA BATIENTE, DESMONTABLE, REGULACIÓN DE ANGULO DE POSICIÓN HASTA 90°. REPOSAPIES REGULABLE EN ALTURA DE DOS HOJAS. FRENOS DE PALANCA BILATERALES Y AJUSTABLES. RUEDA DELANTERA DE 7 PULGADAS INFLABLE. RUEDAS TRASERAS 24 PULGADAS INFLABLES, DESMONTABLES RÁPIDO, CON ARO DE PROPULSIÓN. TODAS LAS VÁLVULAS DE INFLADO DEBEN SER DEL MISMO TIPO. LAS RUEDAS DEBEN TENER LA PRESIÓN OPTIMA DE INFLADO EXPRESADA EN KPa, PSI O Bar. PAR ANTIVUELCO. RECLINACIÓN AL MENOS 70°. TAPIZ EN MATERIAL SINTÉTICO DESMONTABLE Y LAVABLE. RESPALDO CON REFLECTANTE EN ZONA POSTERIOR. PROTECTORES LATERALES A AMBOS COSTADOS. BASTÓN DE EMPUJE CON EMPUÑADURA ERGONÓMICA Y ANTIDESLIZANTE. REPOSAPIES O PIERNERAS DEBEN DISPONER DE UN MEDIO PARA IMPEDIR QUE LOS PIES DEL OCUPANTE SE DESLICEN HACIA ATRÁS. REPOSABRAZOS, REPOSAPIES, PIERNERAS Y SISTEMA DE RECLINACIÓN DEBEN DISPONER DE UN MEDIO SEGURO PARA FIJARLOS EN CUALQUIER POSICIÓN PREVISTA. SISTEMAS DE REGULACIÓN DE ALTURA DEBEN SER POSIBLES DE REGULAR EN INCREMENTOS QUE NO EXCEDAN LOS 2,5 CENTÍMETROS. PESO TOTAL DE LA SILLA INFERIOR A 20KG. PESO DE SOPORTE MÁXIMO DE LA SILLA DE AL MENOS 120KG. REPOSACABEZA (CABEZAL) DE APOYO POSTERIOR DE CABEZA, ACOLCHADO, DESMONTABLE.

Medida 1: ASIENTO 37 CM.

Medida 2: ASIENTO 40 CM.

Medida 3: ASIENTO 43 CM.

Medida 4: ASIENTO 46 CM.

Medida 5: ASIENTO 49 CM.

Medida 6: ASIENTO 52 CM.







Cuadro resumen de acceso a garantías de ayudas técnicas por problema de salud.

| Problema de Salud | Prestación o Grupo de Prestaciones | código | Código |
|--------------------------|------------------------------------|---------|-----------|
| | | SIGGES | CENABAST |
| PS 9 Disrafia Espinal | Bastón Codera fija | 2507015 | 100004405 |
| | | | 100004406 |
| | | | 100004407 |
| | Bastón Codera móvil | 2507016 | 100004401 |
| | | | 100004402 |
| | | | 100004403 |
| | Silla de ruedas estándar | 2507017 | 100004409 |
| | | | 100004410 |
| | | | 100004411 |
| | | | 100004412 |
| | | | 100004413 |
| | | | 100004414 |
| | | | 100004415 |
| | | | 100004416 |
| | | | 100004427 |
| | | | 100004428 |
| | | | 100004429 |
| | | | 100004430 |
| | | | 100004431 |
| | | | 100004432 |
| | | | 100004433 |
| | | | 100004434 |
| | | | 100004435 |
| | Silla de ruedas neurológica | 2507018 | 100004436 |
| | | | 100004437 |
| | | | 100004438 |
| | | | 100004439 |
| 100004440 | | | |
| | | | 100004441 |
| | | | 100004442 |
| | | | 100004447 |
| | | | 100004448 |
| | | | 100004449 |



| Problema de Salud | Prestación o Grupo de Prestaciones | código | Código |
|---|---|-----------|-----------|
| | | SIGGES | CENABAST |
| | | | 100004453 |
| | | | 100004454 |
| | | | 100004455 |
| | | | 100004456 |
| | | | 100004457 |
| | | | 100004473 |
| | Andador con 2 ruedas y apoyo antebraquial | 2507019 | 100004380 |
| | | | 100004381 |
| | | | 100004382 |
| | Andador con 2 ruedas | 2507020 | 100004377 |
| | | | 100004378 |
| | | | 100004379 |
| | Cojín antiescara viscoelástico | 2507021 | 100004391 |
| | | | 100004392 |
| | | | 100004393 |
| | | | 100004394 |
| | | | 100004395 |
| | | | 100004396 |
| | Cojín antiescara flotación seca | 2507022 | 100004386 |
| | | | 100004387 |
| | | | 100004388 |
| | | | 100004389 |
| | | | 100004390 |
| Colchón antiescara | 2507023 | 100004397 | |
| PS 37 ACV isquémico en personas mayores de 15 años | Bastón Codera Móvil | 2507024 | 100004401 |
| | | | 100004402 |
| | | | 100004403 |
| | Silla de ruedas estándar | 2507025 | 100004409 |
| | | | 100004410 |
| | | | 100004411 |
| | | | 100004412 |
| | | | 100004413 |
| | | | 100004414 |
| | | | 100004415 |
| | | | 100004416 |
| | 100004427 | | |



| Problema de Salud | Prestación o Grupo de Prestaciones | código | Código | | |
|--|------------------------------------|-----------|-----------------------------|---------|-----------|
| | | SIGGES | CENABAST | | |
| | | | 100004428 | | |
| | | | 100004429 | | |
| | | | 100004430 | | |
| | | | 100004431 | | |
| | | | 100004432 | | |
| | | | 100004433 | | |
| | | | 100004434 | | |
| | | | 100004435 | | |
| | | | 100004436 | | |
| | | | 100004437 | | |
| | | | 100004438 | | |
| | | | 100004439 | | |
| | | | 100004440 | | |
| | | | Silla de ruedas neurológica | 2507026 | 100004441 |
| | | | | | 100004442 |
| 100004391 | | | | | |
| Cojín antiescara viscoelástico | 2507027 | 100004392 | | | |
| | | 100004393 | | | |
| | | 100004394 | | | |
| | | 100004395 | | | |
| | | 100004396 | | | |
| Colchón antiescara | 2507028 | 100004397 | | | |
| PS 42 Hemorragia subaracnoidea secundaria a ruptura de aneurisma | Bastón Codera Móvil | 2507024 | 100004401 | | |
| | | | 100004402 | | |
| | | | 100004403 | | |
| | Silla de ruedas estándar | 2507025 | 100004409 | | |
| | | | 100004410 | | |
| | | | 100004411 | | |
| | | | 100004412 | | |
| | | | 100004413 | | |
| | | | 100004414 | | |
| | | | 100004415 | | |
| | | | 100004416 | | |
| | | | 100004427 | | |
| | | | 100004428 | | |
| | | | 100004429 | | |
| | | | 100004430 | | |



| Problema de Salud | Prestación o Grupo de Prestaciones | código | Código |
|----------------------------------|--|---------|-----------|
| | | SIGGES | CENABAST |
| | | | 100004431 |
| | | | 100004432 |
| | | | 100004433 |
| | | | 100004434 |
| | | | 100004435 |
| | | | 100004436 |
| | | | 100004437 |
| | | | 100004438 |
| | | | 100004439 |
| | Silla de ruedas neurológica | 2507026 | 100004440 |
| | | | 100004441 |
| | | | 100004442 |
| | Cojín antiescara viscoelástico | 2507027 | 100004391 |
| | | | 100004392 |
| | | | 100004393 |
| | | | 100004394 |
| | | | 100004395 |
| | Colchón antiescara | 2507028 | 100004396 |
| | | | 100004397 |
| PS 62 Enfermedad de Parkinson | Bastón de apoyo o de mano (1, 3 o 4 apoyos) | 2507029 | 100004398 |
| | | | 100004399 |
| | | | 100004400 |
| | Silla de ruedas estándar | 2507025 | 100004409 |
| | | | 100004410 |
| | | | 100004411 |
| | | | 100004412 |
| | | | 100004413 |
| | | | 100004414 |
| | | | 100004415 |
| | | | 100004416 |
| | | | 100004427 |
| | | | 100004428 |
| | | | 100004429 |
| | | | 100004430 |
| | | | 100004431 |
| | | | 100004432 |
| | | | 100004433 |



| Problema de Salud | Prestación o Grupo de Prestaciones | código | Código |
|-------------------|------------------------------------|---------|-----------|
| | | SIGGES | CENABAST |
| | | | 100004434 |
| | | | 100004435 |
| | | | 100004436 |
| | | | 100004437 |
| | | | 100004438 |
| | | | 100004439 |
| | Andador con 2 ruedas y asiento | 2507030 | 100004383 |
| | Andador con 4 ruedas y canasta | 2507031 | 100004384 |
| | Andador sin ruedas | 2507032 | 100004376 |
| | Cojín antiescara flotación seca | 2507034 | 100004386 |
| | | | 100004387 |
| | | | 100004388 |
| | | | 100004389 |
| | Cojín antiescara viscoelástico | 2507027 | 100004390 |
| | | | 100004391 |
| | | | 100004392 |
| | | | 100004393 |
| | | | 100004394 |
| | Colchón antiescara | 2507028 | 100004395 |
| | | | 100004396 |
| | Órtesis Antiequino | 2507033 | 100004458 |



