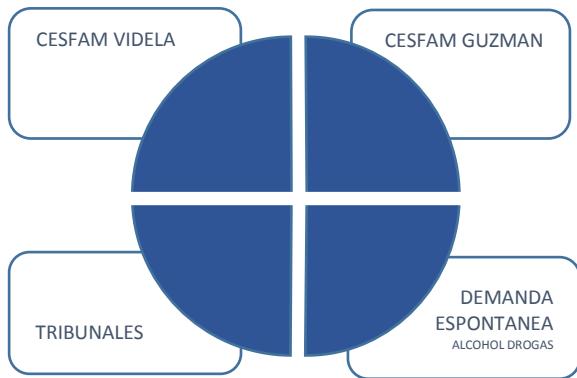
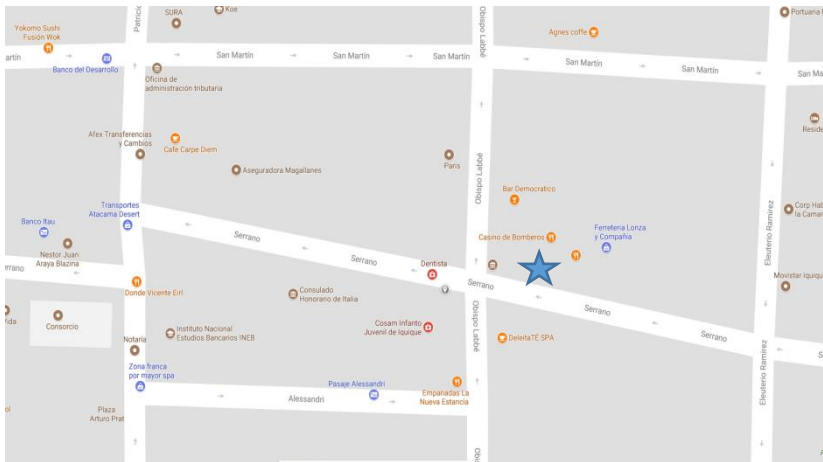




VÍAS DE INGRESO AL COSAM JORGE SEGUEL CÁCERES



NUESTROS UBICACIÓN Y HORARIOS DE ATENCIÓN
LUNES A JUEVES DESDE LAS 08:00 A LAS 17:00 HRS.
VIERNES DESDE LAS 08:00 A LAS 16:00

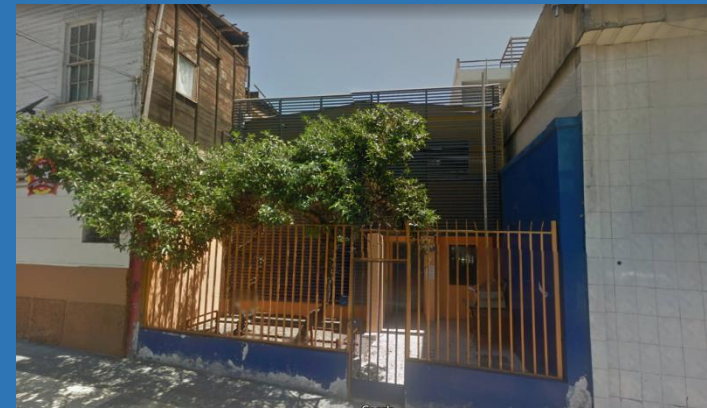


Ministerio de Salud

Gobierno de Chile

CENTRO COMUNITARIO DE SALUD MENTAL

COSAM DR. JORGE SEGUEL CÁCERES



SERRANO N° 493
 FONOS 57-2406873 57-2409504



COSAM

¿QUÉ ES LA SALUD MENTAL?

Es el completo bienestar Físico, Psicológico y Social; una óptima calidad de vida que integra un desarrollo Laboral, Educacional y Personal, o también que a persona pueda tener una armonía consigo misma, con las personas y con el medio.

¿COMO ES EL PROTOCOLO DE INGRESO?

Los COSAM forman parte de la Red de Salud Mental de la ciudad.

Cada equipo de la red atiende a un sector de la población con distinta complejidad de sus trastornos.

El COSAM Dr. Jorge Seguel Cáceres recibe personas con trastornos graves con interconsultas y derivadas de:

- El CESFAM Videla y Guzmán, Cecosf Esmeralda de la atención primaria.
- Los tribunales de justicia de Iquique.

- Servicio de Psiquiatría de Iquique.
- Atención espontánea por problemas de consumo de alcohol.

PRESTACIONES QUE SE OTORGAN

<ul style="list-style-type: none">• Consulta psiquiátrica adultos.• Consulta psicológica adultos• Psicoterapia familiar• Visitas domiciliarias• Talleres psicoeducativos• Intervenciones psicosociales• Consulta psiquiátrica niños, niñas y adolescentes.	<ul style="list-style-type: none">• Consulta psicológica niños, niñas y adolescentes.• Sesiones ocupacionales.• Consulta con médico familiar.• Consulta con médico general.• Evaluaciones e intervenciones psicopedagógicas.
--	--

¿QUÉ PROBLEMAS DE SALUD TRATAMOS EN COSAM?

Trastornos generalizados del desarrollo en niños, niñas y adolescentes, trastornos del comportamientos y delas emociones en niños, niñas y adolescentes, trastornos psiquiátricos severos, demencias, trastornos del ánimo, trastornos ansiosos, tratamiento de alcohol y drogas, trastorno depresivos, trastornos hipercinéticos y violencia intrafamiliar.